

**SOCIEDAD CHILENA DE NEFROLOGIA**  
***REGISTRO DE DIALISIS***

**XXVIII CUENTA DE HEMODIÁLISIS CRÓNICA**  
**(HDC) EN CHILE**  
**(AL 31 DE AGOSTO DE 2008)**

**DR. HUGO POBLETE BADAL**

**GENTILEZA DE**  
**ASODI**

“Lo que no es medible, no es mejorable”  
Karou Ishikawa  
(Gurú japonés en Calidad Total)

Estimado(a) amigo (a):

Por segundo año consecutivo entregamos, en un solo volumen, los Registros de Diálisis: de prevalencia en HDC (Cuenta Anual), incidencia en HDC (prospectivo) y de Diálisis Peritoneal Crónica.

Hemos incorporado las dos nuevas Regiones que se crearon el 2007 (Arica – Parinacota y de los Ríos) en nuestro cuadro desagregado de los pacientes en HDC, según Regiones.

También, como todos los años, hay novedades: por primera vez tenemos algunos datos sobre infecciones de los accesos vasculares y su repercusión en la mortalidad: ¡¡ y no es un problema menor!! .

Casi el 70 % de los monitores de diálisis son nuevos. La Polisulfona se ha convertido en la más utilizada membrana de diálisis en nuestro medio, el Cuprofan ¡¡ desapareció!! . La Formalina se bate en retirada (cediendo su lugar al ácido peracético) en el reuso de filtros. Los Calcimiméticos ganan terreno en el tratamiento en la osteodistrofia renal y muchas otras cosas más que ustedes descubrirán, revisando estos números anuales que podemos mostrar, gracias al gran esfuerzo cooperativo que nos ha convocado, año tras año, ¡¡ desde 1980!!

Hasta el próximo 2008.

Afectuosamente

Dr. Hugo Poblete Badal  
Encargado Registro de Diálisis  
Sociedad Chilena de Nefrología

PS: Agradecimientos:

- \*Una vez más a los Centros de Diálisis que, generosamente, han querido compartir sus datos
- \*A Asodi por su fiel y valiosa colaboración, (especialmente a Marta Bascuñan C.)
- \*A Javier Méndez R. por su expertísimo trabajo en todas las etapas de este proceso
- \*A Pharma Investi (y particularmente a Antonio Rosas) por la publicación de nuestro Registros

## Índice

### Datos Generales

Ciudades con HDC	6
Unidades de HDC	7
Tabla resumen	10
PMP por regiones	11
PMP según año	12
Tabla % por regiones según año	13
Tabla % lugar de HDC según año	14
Hospitales con HDC Santiago / V región	15
Hospitales con HDC resto regiones	16
HDC en Hospitales	17
Centros privados de HDC	18

### Pacientes

Sexo	20
Auge (GES)	20
Distribución por edad	21
Pacientes mas añosos	21
Antigüedad en HDC	22
Pacientes mas antiguos	23
Candidatos a Trasplante Renal	23
Centros de trasplantes para derivar pacientes	24
Dejan HDC por trasplante	24
Pacientes con al menos un hipotensor	25
Accesos vasculares	25
Pacientes diabéticos	27
Nefropatía basal (I)	28
Nefropatía basal (II)	28
Causas de hospitalización	29
Pacientes hospitalizados	29
Promedio días de hospitalización	30
Actividad de pacientes en HDC	30
Embarazos	31
Abandonan HDC	32
Fallecidos	32
Tasas brutas de mortalidad	33
Causas de muerte	35
Fallecidos < 50 á y > 50 á	35
Diabéticos fallecidos	36
Sistemas de previsión	36

### Monitores de HDC

Reacondicionadas / Nuevas	38
Estado de las máquinas	38
Módulos de UFVC	39

### Técnica de HDC

HDC veces / semana	41
Minutos por sesión HDC	41
Tratamiento del agua	42
Determinación de aluminio en agua de diálisis	42
Aluminemia	43
Controles bacteriológicos en el agua de diálisis	43
Técnicas para el estudio bacteriológico	44
Miden Endotoxinas	44
Con que Frecuencia mide Endotoxinas	45
Con que método mide Endotoxinas	45
UFC en el agua de diálisis	46
Diálisis con bicarbonato	46
Tipos de membranas	47
Reuso de filtros (promedios)	47
Desinfectante en reuso de filtros	48
Reuso filtros mas líneas / solo filtros	49
Usan máquinas para el reuso de filtros y que desinfectante utiliza	49

### Calidad de HDC

Miden Kt/v	51
Valores Kt/v	51
Fosfemia / Albuminemia / Hematocrito	52
Bicarbonato Plasmático < 22 mEq/L	52
Miden PTH intacta	53
PTH intacta	53
“Urea reduction rate”	54
Heparinización	54
Usa índice calidad de vida	55
Cupos especiales para pacientes HbsAg+	55
Antígenos / Anticuerpos virales	56
Hicieron / Tienen BO, PTHx, AL, B2	56

### Medicamentos y Vacunas

Eritropoyetina	58
Fierro I.V.	58
Rocaltrol / Etalpa / Caleobrol (Oral)	59
Calcijex I.V. / Etalpa I.V. / Dexiven I. V.	59
Vacuna Antihepatitis B	60
Renagel (Sevelamer)	60
Bicarbonato de sodio oral Interdialisis	60

### Aspectos Organizativos

Turnos y cupos disponible	62
Tiene nutricionista estable	62

Informática	63	Usan Calcitriol I.V.	85
Fiscalización	63	Usan Calcitriol, alfacalcidol (Oral)	85
		Hematocrito < 25 < 30 %	86
<b>Tablas resumen 1994 – 2008</b>			
Ciudades en Chile con HDC	65	<b>Registro prospectivo de HDC</b>	
PMP según regiones y año	65	Sexo	88
Centros de HDC en Chile	66	Grupo etario según sexo	89
Promedio pacientes centros privados	66	Causas de la IRC.	90
Sexo	67	Estados mórbidos concomitantes	90
Pacientes en HDC de 61 / 81 y más años	67	Modo de Ingreso a Hemodiálisis	90
Antigüedad en HDC	68	Capacidad Funcional	91
Nefropatía diabética	68	Accesos vasculares confeccionados	92
Principales nefropatías basales	69	Complicaciones del acceso vascular	92
No candidatos a trasplante renal	69	Accesos instalados 2008	93
Esperan trasplante renal	70	Tipos de accesos instalados 2008	93
No desean trasplante renal	70	Hospitalizaciones	94
Pacientes con actividad normal irrestricta / con limitaciones	71	Mortalidad Bruta	95
Pacientes con actividad muy limitada /	71	Egresos del Registro según causa	95
Incapaces de autocuidado	72	Conclusiones Clínico/Epidemiológicas	96
Tasa bruta de mortalidad	72	Conclusiones Administrativas	96
Principales causas de muerte	72	Agradecimientos	97
Fallecidos diabéticos	73	<b>Registro Diálisis Peritoneal</b>	
Seguros de salud Fonasa / Isapres	73	Objetivos	99
Diálisis con bicarbonato	74	Prevalencia	100
Usan Epo	74	Prevalencia pacientes pediátricos	100
PTX / BO / AL / B2	75	Genero adultos	101
Antígenos / Anticuerpos virales	75	Distribución por regiones	101
Hospitalizaciones	76	Previsión	102
Causas de hospitalizaciones	76	Modalidades	103
Promedio días de hospitalización	77	Ingresos	103
Monitores de diálisis con UFVC	77	Origen de los ingresos	104
Tratamiento del agua	78	Termino de tratamiento	104
Pacientes con al menos un hipotensor e	78	Termino de tratamiento %	104
HTA Pre- Diálisis	78	Termino de tratamiento % total egresos	105
Monitores de hemodiálisis nuevos / reacondicionados	79	Mortalidad bruta	105
Tipo de membranas	79	Causas de muerte	106
Albuminemia > 35 > 40 g/l	80	Otras causas de muerte	106
Kt / v = ó > 1,2	80	Transferencia a HDC	107
GES	81	Causas de transferencia a HDC	107
Paratiroidectomia	81	Adecuación	107
Aluminemia	82	Test equilibrio peritoneal (TEP)	108
PTHi > 250 / 350 pg/ml	82	Evaluación óseo metabólica	108
Usan / no usan Fierro I.V.	83	Hematocrito / Albúmina	109
Nunca miden AL en agua de diálisis	83	Peritonitis	110
Miden PTHi	84	Hospitalización	111
Fosfemia	84	Causas Hospitalización	112
		Actividad Física	113
		Conclusiones	114

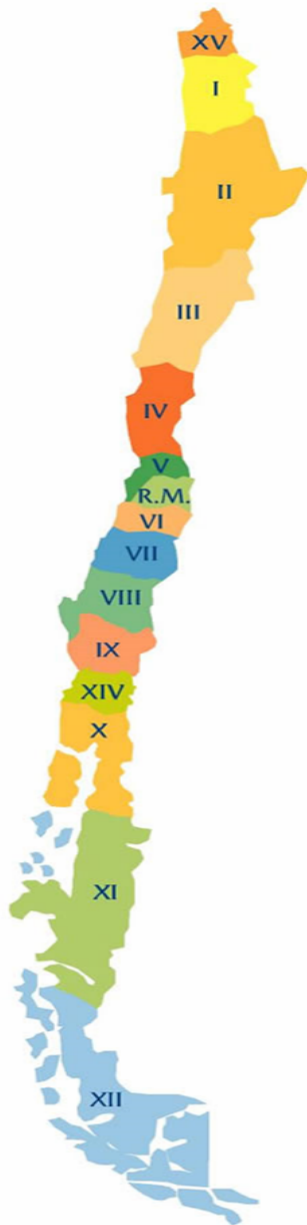
# DATOS GENERALES

# **HEMODIÁLISIS CRÓNICA EN CHILE**

## **UNIDADES DE HEMODIÁLISIS CRÓNICA EN CHILE**

**Ciudades con HDC.  
(70 Ciudades) – (\* ciudades nuevas)**

Arica  
 Iquique  
 Antofagasta  
 Calama  
 Copiapó  
 Vallenar  
 La Serena  
 Coquimbo  
 Ovalle  
 Illapel  
 La Ligua  
 San Felipe  
 Los Andes  
 Quillota  
 Limache  
 La Calera  
 Viña del Mar  
 Valparaíso  
 San Antonio  
 Quilpué  
**Villa Alemana\***  
 Llo – Lleo  
 Colina  
 Santiago  
 Maipú  
 Puente Alto  
 San Bernardo  
 Buin  
 Talagante  
 Melipilla  
 Rancagua  
 San Vicente de T.T.  
 Rengo  
 San Fernando  
 Santa Cruz



Curicó  
 Talca  
 Constitución  
**Cauquenes\***  
 Linares  
 Parral  
 Chillán  
 Coelemu  
 Tomé  
 Talcahuano  
 Concepción  
**Nacimiento\***  
**Curanilahue\***  
 Lota  
 Coronel  
 Penco  
 Cabrero  
 Cañete  
 Laja  
 Los Ángeles  
 Mulchén  
 Angol  
 Victoria  
 Temuco  
 Villarrica  
 Valdivia  
 La Unión  
 Osorno  
 Puerto Montt  
 Puerto Varas  
 Ancud  
 Castro  
 Coyhaique  
 Puerto Natales  
 Punta Arenas

# **HEMODIÁLISIS CRÓNICA EN CHILE**

## **UNIDADES DE HEMODIÁLISIS CRÓNICA EN CHILE**

(31 DE AGOSTO DE 2008)

### **PAIS** **213 Unidades**

Hospitales : 40 Unidades - 1.856 Pacientes  
Centros : 173 Unidades - 11.767 Pacientes  
213 TOTAL - 13.625 Pacientes (\*)

### **REGION DE ARICA Y PARINACOTA** **5 Unidades / 177 pacientes**

Hospitales : 1 Unidades - 27 Pacientes  
Centros : 4 Unidades - 150 Pacientes

### **REGION DE TARAPACÁ** **4 Unidades / 264 pacientes**

Centros : 4 Unidades - 264 Pacientes

### **REGION DE ANTOFAGASTA** **7 Unidades / 412 pacientes**

Hospitales : 2 Unidades - 61 Pacientes  
Centros : 5 Unidades - 350 Pacientes  
Casa : 1 Paciente

### **REGION DE ATACAMA** **6 Unidades / 226 pacientes**

Hospitales : 1 Unidad - 38 Pacientes  
Centros : 5 Unidades - 188 Pacientes

(\*) Más 2 pacientes en casa

HP

# **HEMODIÁLISIS CRÓNICA EN CHILE**

## **UNIDADES DE HEMODIÁLISIS CRÓNICA EN CHILE**

(31 DE AGOSTO DE 2008)

### **REGION DE COQUIMBO**

**6 Unidades / 514 pacientes**

Hospitales : 1 Unidad - 14 Pacientes  
Centros : 5 Unidades - 500 Pacientes

### **REGION DE VALPARAISO**

**23 Unidades / 1.428 pacientes**

Hospitales : 4 Unidades - 221 Pacientes  
Centros : 19 Unidades - 1.207 Pacientes

### **REGION DEL LIBERTADOR GENERAL BERNARDO O'HIGGINS**

**11 Unidades / 671 pacientes**

Hospitales : 2 Unidades - 127 Pacientes  
Centros : 9 Unidades - 544 Pacientes

### **REGION DEL MAULE**

**13 Unidades / 678 pacientes**

Hospitales : 1 Unidad - 58 Pacientes  
Centros : 12 Unidades - 620 Pacientes

### **REGION DEL BIO – BIO**

**28 Unidades / 1.579 pacientes**

Hospitales : 4 Unidades - 290 Pacientes  
Centros : 24 Unidades - 1.289 Pacientes

### **REGION DE LA ARAUCANÍA**

**8 Unidades / 640 pacientes**

Hospitales : 1 Unidad - 33 Pacientes  
Centros : 7 Unidades - 606 Pacientes  
Casa : 1 Paciente

**HP**



# **HEMODIÁLISIS CRÓNICA EN CHILE**

## **UNIDADES DE HEMODIÁLISIS CRÓNICA EN CHILE**

(31 DE AGOSTO DE 2008)

### **REGION DE LOS RIOS**

**3 Unidades / 288 pacientes**

**Hospitales : 1 Unidades - 43 Pacientes**  
**Centros : 2 Unidades - 245 Pacientes**

### **REGION DE LOS LAGOS**

**8 Unidades / 566 pacientes**

**Hospitales : 3 Unidades - 119 Pacientes**  
**Centros : 5 Unidades - 447 Pacientes**

### **REGION DE AYSEN**

**1 Unidad / 57 pacientes**

**Hospitales : 1 Unidad - 57 Pacientes**

### **REGION DE MAGALLANES Y LA ANTÁRTICA CHILENA**

**3 Unidades / 159 pacientes**

**Hospitales : 2 Unidades - 76 Pacientes**  
**Centros : 1 Unidad - 83 Pacientes**

### **REGION METROPOLITANA DE SANTIAGO**

**87 Unidades / 5.966 pacientes**

**Hospitales : 16 Unidades - 692 Pacientes**  
**Centros : 71 Unidades - 5.274 Pacientes**

**HP**

## **HEMODIÁLISIS CRÓNICA EN CHILE (13.625 PACIENTES: 811 PMP\*)**

**(RESUMEN AL 31 DE AGOSTO DE 2008)**

	Pacientes	Hospital	Centro	Casa	%
<b><u>REGIÓN METROPOLITANA</u></b>	5.966	692	5.274	0	43.8
<b><u>REGIÓN DE VALPARAISO</u></b>	1.428	221	1.207	0	10.5
<b><u>REGIÓN DEL BIO- BIO</u></b>	1.579	290	1.289	0	11.6
<b><u>RESTO REGIONES</u></b>	4.652	653	3.997	2	34.1
<b><u>PAIS</u></b>	13.625	1.856	11.767	2	
<b><u>%</u></b>	100.0	13.6	86.4	(-)	100.0

**\* Pacientes por millón de población.**

Población estimada al 31 de Agosto de 2008 (Según datos del Instituto Nacional de Estadísticas) **16.808.522** hab.

**HP**

# HEMODIÁLISIS CRÓNICA EN CHILE

## P.M.P. POR REGIONES

(31 DE AGOSTO DE 2008)

Regiones	%	Población (h)	* Pac HDC	PMP
Arica y Parinacota	1.3	218.511	177	812
Tarapacá	1.6	268.936	264	985
Antofagasta	3.3	554.681	412	744
Atacama	1.7	285.745	226	793
Coquimbo	4.1	689.149	514	746
Valparaiso	10.2	1.714.469	1.428	835
Del Libertador O'Higgins	5.2	874.044	671	768
Del Maule	5.9	991.703	678	684
Del Bio – Bio	12.1	2.033.831	1.579	778
De la Araucanía	5.7	958.086	640	668
De los Ríos	2.4	403.404	288	715
De los Lagos	4.7	790.001	566	716
Aysén	0.6	100.851	57	570
De Magallanes y la Antártica Chilena	1.0	168.085	159	946
Metropolitana	40.2	6.757.026	5.966	883
<b>PAIS</b>	<b>100.0</b>	<b>16.808.522</b>	<b>13.625</b>	<b>811</b>

\* **Estimada al 31 de Agosto de 2008.**

HP

# HEMODIÁLISIS CRÓNICA EN CHILE

## PMP (\*) SEGUN AÑO

Años	Pacientes Totales	PMP (*)
1980	143	12.7
1982	254	22.5
1983	293	25.5
1984	354	30.2
1985	437	36.4
1986	552	45.2
1987	688	55.5
1988	887	69.6
1989	1.176	91.1
1990	1.512	115.4
1991	1.979	149.0
1992	2.435	183.0
1993	2.962	219.4
1994	3.424	250.0
1995	4.012	288.0
1996	4.615	327.3
1997	5.077	355.0
1998	5.594	383.0
1999	6.262	423.1
2000	7.094	473.0
2001	7.744	506.0
2002	8.478	561.5
2003	9.050	592.0
2004	9.982	648.0
2005	10.693	685.0
2006	11.674	712.0
2007	12.523	754.0
2008	13.625	811.0

(\*) Pacientes por millón de población

HP

# HEMODIÁLISIS CRÓNICA EN CHILE

## % POR REGIONES SEGUN AÑO

Años	Región metropolitana	Región Valparaíso	Resto Regiones
1980	67.8	25.2	7.0
1982	66.1	23.2	10.1
1983	65.5	23.5	11.0
1984	64.7	20.9	14.4
1985	66.4	18.3	15.3
1986	66.3	14.1	19.6
1987	68.6	15.1	16.3
1988	68.9	14.2	16.9
1989	67.4	14.9	17.7
1990	68.1	13.3	18.6
1991	64.0	12.5	23.5
1992	61.3	11.9	26.8
1993	58.2	11.5	30.3
1994	57.2	10.2	32.6
1995	55.6	10.9	33.5
1996	53.4	10.4	36.2
1997	52.1	10.5	37.4
1998	50.4	11.3	38.3
1999	50.3	11.4	38.3
2000	48.8	11.9	39.3
2001	47.7	11.7	40.6
2002	46.8	11.9	41.3
2003	47.2	11.8	41.0
2004	44.8	11.6	43.6
2005	43.9	11.2	44.9
2006	44.0	10.8	45.9
2007	43.3	10.8	45.9
<b>2008</b>	<b>43.8</b>	<b>10.5</b>	<b>45.7</b>
% de la población	(40.2)	(10.2)	(49.6)

HP

## HEMODIÁLISIS CRÓNICA EN CHILE

### % LUGAR DE HDC SEGUN AÑO

Años	Hospitales	Centros	Casa
1980	77.6	8.4	14.0
1982	67.1	22.4	10.6
1983	61.4	29.4	9.2
1984	57.4	35.6	7.0
1985	59.0	37.5	3.5
1986	53.3	44.5	2.2
1987	54.5	43.8	1.7
1988	49.4	49.8	0.8
1989	45.4	54.2	0.4
1990	40.2	59.5	0.3
1991	37.0	62.8	0.2
1992	30.5	69.4	0.1
1993	23.5	76.3	0.07
1994	23.2	76.8	(-)
1995	21.5	78.5	(-)
1996	18.8	81.2	(-)
1997	18.5	81.5	(-)
1998	17.9	82.1	(-)
1999	18.4	81.6	(-)
2000	16.9	83.1	(-)
2001	15.4	84.6	(-)
2002	15.0	85.0	(-)
2003	15.5	84.5	(-)
2004	14.4	85.6	(-)
2005	14.2	85.8	(-)
2006	13.8	86.2	(-)
2007	13.8	86.2	(-)
2008	13.6	84.4	(-)

HP

# **HEMODIÁLISIS CRÓNICA EN CHILE**

## **HOSPITALES CON HDC**

(31 DE AGOSTO DE 2008)

### **SANTIAGO**

#### **SNSS**

	<b><u>Pacientes</u></b>
Sótero del Río	106
San José	48
San Juan de Dios	29
Calvo Mackenna	11
Exequiel González Cortes	11
Salvador	10
Barros Luco Trudeau	9

### **UNIVERSIDADES**

U. Católica	139
U. Chile	42

### **FFAA Y CARABINEROS**

Militar	26
Dipreca	4

### **PARTICULARES**

Clínica Dávila	63
Clínica Indisa	59
Clínica Alemana	56
Clínica Las Condes	41
Clínica Santa María	38

### **V REGION**

#### **SNSS**

San Camilo – San Felipe	79
Carlos Van Buren – Valparaíso	50
Gustavo Fricke – Viña del Mar	46

#### **FFAA**

Hospital Naval – Viña del Mar	46
-------------------------------	----

**HP**

# **HEMODIÁLISIS CRÓNICA EN CHILE** **HOSPITALES CON HEMODIALISIS CRONICA**

(31 DE AGOSTO DE 2008)

## **RESTO REGIONES**

### **SNSS**

### **Pacientes**

Hospital Juan Noé (Arica)	27
Hospital Regional de Antofagasta	54
Hospital Regional de Copiapó	38
Hospital Regional de Coquimbo	14
Hospital Regional de Rancagua	54
Hospital Regional de Talca	58
Hospital Regional de Chillán	79
Hospital Las Higueras (Talcahuano)	72
Hospital Regional de Concepción	54
Hospital Regional de Los Ángeles	85
Hospital Regional de Temuco	33
Hospital Regional de Valdivia	43
Hospital Regional de Osorno	52
Hospital Regional de Puerto Montt	43
Hospital Regional de Ancud	24
Hospital Regional de Coyhaique	57
Hospital Regional de Puerto Natales	20
Hospital Regional de Punta Arenas	56

## **GRAN MINERIA DEL COBRE**

Hospital del Cobre (Calama)	7
Hospital Fusat (Rancagua)	73

HP



**HEMODIÁLISIS CRÓNICA EN CHILE**  
**HEMODIALISIS CRONICA EN HOSPITALES**  
**(1.856 pacientes)**

(31 DE AGOSTO DE 2008)

	<b>n</b>	<b>%</b>
SNSS (28)	1.262	68.0
PARTICULARES (5)	257	13.8
UNIVERSIDADES (2)	181	9.8
FFAA Y CARABINEROS (3)	76	4.1
GRAN MINERIA DEL COBRE (2)	80	4.3
<b>TOTAL (40)</b>	<b>1.856</b>	<b>100.0</b>

HP

# **HEMODIÁLISIS CRÓNICA EN CHILE** **CENTROS PRIVADOS DE HEMODIÁLISIS CRÓNICA**

(31 DE AGOSTO DE 2008)

## **REGIÓN METROPOLITANA**

### **71 CENTROS**

Con respectivamente: 208-157-155-143-131-129-122-117-116-115-115-113-111-101-97-93-88-85-81-81-79-78-78-77-77-77-75-74-72-71-70-70-69-69-69-69-68-68-67-65-62-61-60-59-59-59-59-58-57-55-54-53-53-52-51-51-50-49-47-47-47-47-44-42-41-40-39-38-31-6-3 pacientes.

**TOTAL: 5.274 pacientes. Promedio 74.3 pac./centro.**

## **REGIÓN DE VALPARAISO**

### **19 CENTROS**

Con respectivamente: 132-114-102-100-65-64-63-62-60-54-53-53-50-48-46-44-39-32-26 pacientes.

**TOTAL: 1.207 pacientes. Promedio 63.5 pac./centro.**

## **REGIÓN DEL BIO - BIO**

### **24 CENTROS**

Con respectivamente: 131-131-97-89-77-75-69-63-61-57-49-39-38-38-36-36-34-30-28-27-26-22-19-17 pacientes.

**TOTAL: 1.289 pacientes. Promedio 53.7 pac./centro.**

## **RESTO REGIONES**

### **59 CENTROS**

Con respectivamente: 187-187-144-143-136-135-109-97-96-93-91-88-87-83-82-77-76-75-75-75-74-73-72-71-70-69-68-65-61-61-58-58-56-55-54-54-54-54-51-51-47-47-44-44-41-38-37-37-36-35-33-31-30-29-27-21-21-20-14 pacientes.

**TOTAL: 3.997 pacientes. Promedio 67.7 pac./centro.**

**TOTAL PAIS: 173 CENTROS 11.767 PACIENTES. Promedio 68.0 pac./centro.**

**HP**

**PACIENTES**

## **HEMODIÁLISIS CRÓNICA EN CHILE**

### **S E X O**

**(13.625 PACIENTES)**

(31 DE AGOSTO DE 2008)

<b>Masculino</b>	<b>7.211</b>	<b>pacientes</b>	<b>= 53.0 %</b>
<b>Femenino</b>	<b>6.414</b>	<b>pacientes</b>	<b>= 47.0 %</b>
<b>Total</b>	<b>13.625</b>	<b>pacientes</b>	<b>= 100.0 %</b>

HP

## **HEMODIÁLISIS CRÓNICA EN CHILE**

### **A U G E (GES)**

**(12.289 PACIENTES)**  
**(10.824 Pac. = 88.1 %)**

(31 DE AGOSTO DE 2008)

<b>Pac. AUGE</b>	<b>n</b>	<b>%</b>
<b>Hombres</b>	<b>5.677</b>	<b>52.5</b>
<b>Mujeres</b>	<b>5.147</b>	<b>47.5</b>
<b>Total</b>	<b>10.824</b>	<b>100.0</b>

HP

**HEMODIÁLISIS CRÓNICA EN CHILE**  
**DISTRIBUCIÓN POR EDAD**  
**(12.179 PACIENTES)**

(31 DE AGOSTO DE 2008)

<b>EDAD (años)</b>	<b>n</b>	<b>%</b>
0 – 5	4	(-)
6 – 10	9	(-)
11 – 15	21	0.1
16 – 20	95	0.8
21 – 30	539	4.4
31 – 40	1.094	9.0
41 – 50	1.670	13.8
51 – 60	2.645	21.7
61 – 70	3.150	25.9
71 – 80	2.299	18.9
81 – 90	623	5.2
91 y más	30	0.2
<b>TOTAL.</b>	<b>12.179</b>	<b>100.0</b>

HP

**HEMODIÁLISIS CRÓNICA EN CHILE**  
**PACIENTES MÁS AÑOSOS EN HDC**  
**(31 DE AGOSTO DE 2008)**

4 Pacientes de 95 años,	(masc. 1, fem. 3)	Santiago, Talca
3 Pacientes de 94 años,	(masc. 2, fem. 1)	Iquique, Temuco, Santiago
3 Pacientes de 93 años,	(masc. 1, fem. 2)	Santiago, Valparaíso, Concepción
10 Pacientes de 92 años,	(masc. 5, fem. 5)	Santiago, Sta. Cruz, Los Andes, Pta. Arenas
7 Pacientes de 91 años,	(masc. 2, fem. 5)	Santiago, Talca, Mulchén, Tome, Los Ángeles, Quilpue, Rancagua

HP

**HEMODIÁLISIS CRÓNICA EN CHILE**  
**ANTIGÜEDAD EN HEMODIÁLISIS**  
**(11.971 PACIENTES)**

(31 DE AGOSTO DE 2008)

	n	%
Hasta 1 á	2.440	20.4
> 1 – 2 á	2.040	17.0
> 2 – 3 á	1.621	13.6
> 3 – 4 á	1.323	11.0
> 4 – 5 á	958	8.0
> 5 – 6 á	808	6.7
> 6 – 7 á	645	5.4
> 7 – 8 á	501	4.2
> 8 – 9 á	398	3.3
> 9 – 10 á	318	2.7
>10 – 11 á	222	1.9
>11 – 12 á	160	1.4
>12 – 13 á	110	1.0
>13 – 14 á	100	0.9
>14 – 15 á	71	0.6
>15 – 16 á	59	0.5
>16 – 20 á	137	1.1
>20 – 25 á	52	0.4
>25 á	8	(-)
<b>Total</b>	<b>11.971</b>	<b>100.0</b>

(20.4 % 13.625 = 2.780 Pac. = 165 PMP = incidencia app)

**HP**

## **HEMODIÁLISIS CRÓNICA EN CHILE** **PACIENTES MÁS ANTIGÜOS EN HDC**

(31 DE AGOSTO DE 2008)

Ciudad	Pacientes	Sexo	Años en HDC
Iquique	1	F	34 á
Santiago	1	M	32 á
Arica	1	M	31 á
Santiago 1, La Calera 1	2	M, F	28 á
Santiago 2, Viña del Mar 1	3	M2, F1	26 á
Santiago	1	F	25 á

HP

## **HEMODIÁLISIS CRÓNICA EN CHILE** **CANDIDATOS A TRASPLANTE RENAL (TX)** **(12.289 PACIENTES)**

(AL 31 DE AGOSTO DE 2008)

	n	%
No Candidatos	9.800	79.7
Donante vivo	118	0.9
Donante cadáver	1.393	11.4
No desean Tx	978	8.0
<b>TOTAL</b>	<b>12.289</b>	<b>100.0</b>

HP

**HEMODIÁLISIS CRÓNICA EN CHILE**  
**CENTROS DE TRASPLANTE PARA DERIVAR PACIENTES**  
**190 CENTROS = 12.289 PACIENTES**

(AL 31 DE AGOSTO DE 2008)

	n	n	%
NO TIENEN	4	124	1.0
TIENEN	186	12.165	99.0
<b>TOTAL</b>	<b>190</b>	<b>12.289</b>	<b>100.0</b>

HP

**HEMODIÁLISIS CRÓNICA EN CHILE**  
**DEJAN HDC POR TX**  
**190 CENTROS = 12.289 PACIENTES**

(AL 31 DE AGOSTO DE 2008)

Pacientes	n	%
D. V.	31	0.2
D. C.	144	1.2
<b>TOTAL</b>	<b>175</b>	<b>1.4</b>

HP



**HEMODIÁLISIS CRÓNICA EN CHILE**  
**PACIENTES CON AL MENOS UN HIPOTENSOR**  
**12.289 PACIENTES**

(AL 31 DE AGOSTO DE 2008)

	n	%
Pacientes con al menos un Hipotensor	7.754	63.1
Con HTA Pre diálisis *	3.304	

(\*) P.A. 140/90 ó >

**HP**

**HEMODIÁLISIS CRÓNICA EN CHILE**  
**ACCESOS VASCULARES**  
**(12.440 PACIENTES)**

(AL 31 DE AGOSTO DE 2008)

	n	%
<b><u>Pacientes con Fístulas A/V</u></b>		
Normofuncionales	8.778	70.5
Disfuncionales (a)	1.532	12.4
<b><u>Pacientes con Catéter</u></b>		
Transitorio	(**) 592	4.8
Permanente	(***) 955	7.7
<b><u>Pacientes con Gorotex</u></b>	(*) 583	4.6
<b>TOTAL</b>	<b>12.440</b>	<b>100.0</b>

(a) 353 pac esperan corrección quirúrgica  
 54 pac con Fístulas A/V infectadas

(\*\*) 2.235 pac en la anualidad

248 pac catéter infectado

(\*) 681 pac en la anualidad  
 44 pac Gorotex infectados

(\*\*\*) 1.392 pac en la anualidad

116 pac catéter infectado

**HP**

**HEMODIÁLISIS CRÓNICA EN CHILE**  
**ACCESOS VASCULARES**  
**PROGRAMA PESQUISA PRECOZ DISFUNCIONALIDAD DE FAV**  
**(188 CENTROS = 12.011 PACIENTES)**

(AL 31 DE AGOSTO DE 2008)

	n	n	%
SI	87	6.029	50.2

HP

**HEMODIÁLISIS CRÓNICA EN CHILE**  
**ACCESOS VASCULARES**  
**CATETERES MÁS ANTIGUOS**

(AL 31 DE AGOSTO DE 2008)

	Días
Catéter Transitorio	579
Catéter Permanente	2.488
Gorotex	4.475

HP

**HEMODIÁLISIS CRÓNICA EN CHILE**  
**ACCESOS VASCULARES**  
**CATETERES**  
**PROMEDIO DE DÍAS DE USO**  
**(AL 31 DE AGOSTO DE 2008)**

	Días
Catéter Transitorio	77
Catéter Permanente	292
Gorotex	628

HP

**HEMODIÁLISIS CRÓNICA EN CHILE**  
**PACIENTES DIABÉTICOS**  
**(4.189 PACIENTES)**  
**(31 DE AGOSTO DE 2008)**

	n	%
AMPUTADOS EXTREMIDADES INFERIORES	537	12.8
INVIDENTES	616	14.7
INVIDENTE + AMPUTADO (EEII)	143	3.4
BI AMPUTADO (EEII)	132	3.1
CON PROTESIS (EEII)	83	2.0
<b>TOTAL</b>	<b>83</b>	<b>36.0</b>

HP

**HEMODIÁLISIS CRÓNICA EN CHILE**  
**NEFROPATÍA BASAL (I)**  
**(12.173 PACIENTES)**

(31 DE AGOSTO DE 2008)

	n	%
Diabética I	565	4.6
Diabética II	3.624	29.8
Desconocida	2.842	23.3
Nefroesclerosis	1.505	12.4
G.N.C.	903	7.4
Uropatía Obstructiva	425	3.5
P.Q.R.	397	3.3
<b>Total</b>	<b>10.261</b>	<b>84.3</b>

HP

**HEMODIÁLISIS CRÓNICA EN CHILE**  
**NEFROPATÍA BASAL (II)**  
**(12.173 PACIENTES)**

(31 DE AGOSTO DE 2008)

	n	%
Rechazo crónico	328	2.7
L.E.S.	171	1.4
N.T.I.C.	128	1.0
Vasculitis	177	1.5
T.B.C. Renal	75	0.6
Mieloma M.	37	0.3
Amiloidosis	24	0.2
Otras	972	8.0
<b>Total</b>	<b>1.912</b>	<b>15.7</b>

HP

## **HEMODIÁLISIS CRÓNICA EN CHILE** **PACIENTES HOSPITALIZADOS**

**(12.289 PACIENTES)**

(01 SEPTIEMBRE 2007 AL 31 AGOSTO 2008)

	n	%
Pacientes	4.316	35.1

### **HP**

## **HEMODIÁLISIS CRÓNICA EN CHILE** **CAUSAS DE HOSPITALIZACIÓN**

**(4.854 Diagnósticos en 4.316 Pacientes)**

(AL 31 DE AGOSTO DE 2008)

	n	%
Problemas de Accesos Vasculares	942	19.4
Neumopatías Agudas	640	13.2
Infecciones	618	12.7
Cirugía no incluye FAV	504	10.4
Insuficiencia Cardíaca	419	8.6
Descompensación Diabética	222	4.6
AVE	143	2.9
Hemorragia Digestiva	137	2.8
Fracturas (*)	104	2.2
Infarto Agudo del Miocardio	100	2.1
Otras	1.025	21.1
<b>TOTAL</b>	<b>4.854</b>	<b>100.0</b>

### **(\*) FRACTURAS**

Cuello Fémur: 37	Tibia y Peroné: 4	Pie: 2	Mandíbula: 1
Cadera: 28	Antebrazo: 3	Tobillo: 2	Muñeca: 1
Húmero: 8	Costales: 3	Codo: 1	
Pierna: 4	Coxis: 2	Columna: 1	
Rodilla: 4	Dedo: 2	Clavícula: 1	

### **HP**

**HEMODIÁLISIS CRÓNICA EN CHILE**  
**PROMEDIOS DE DÍAS DE HOSPITALIZACIÓN**

(4.144 Pacientes)  
 (31 AGOSTO 2008)

	<b>días</b>
Región Metropolitana	12.2
Región Valparaíso	9.7
Región del Bio – Bio	9.1
Resto Regiones	10.0
<b>TOTAL</b>	<b>10.7</b>

HP

**HEMODIÁLISIS CRÓNICA EN CHILE**  
**ACTIVIDAD DE PACIENTES EN HDC**

(AL 31 DE AGOSTO DE 2008)

<u>DIABETICOS 4.076 Pacientes</u>	n	%
Actividad normal irrestricta	1.325	32.5
Actividad normal con limitaciones	1.404	34.4
Actividad muy limitada	847	20.8
Incapaz de cuidarse	500	12.3
<b>Total</b>	<b>4.076</b>	<b>100.0</b>

<u>NO DIABETICOS 7.660 Pacientes</u>	n	%
Actividad normal irrestricta	5.247	68.5
Actividad normal con limitaciones	1.630	21.3
Actividad muy limitada	534	7.0
Incapaz de cuidarse	249	3.2
<b>Total</b>	<b>7.660</b>	<b>100.0</b>

HP

**HEMODIÁLISIS CRÓNICA EN CHILE**  
**ACTIVIDAD DE PACIENTES EN HDC**

**(11.736 Pacientes)**  
**(AL 31 DE AGOSTO DE 2008)**

	n	%
Actividad normal irrestricta	6.572	56.0
Actividad normal con limitaciones	3.034	25.8
Actividad muy limitada	1.381	11.8
Incapaz de cuidarse	749	6.4
<b>Total</b>	<b>11.736</b>	<b>100.0</b>
<b>HP</b>		

**HEMODIÁLISIS CRÓNICA EN CHILE**  
**EMBARAZOS**

**(5.782 PACIENTES MUJERES DE 190 CENTROS)**  
**(AL 31 DE AGOSTO DE 2008)**

Embarazos en la anualidad	4
Embarazos desde inicio funcionamiento del centro	126
Partos a término	21
Partos prematuros	59
Abortos	50
Con feto vivo	70
Productos que vivieron más de un año	60
<b>HP</b>	

**HEMODIÁLISIS CRÓNICA EN CHILE**  
**ABANDONAN HDC**  
**(12.289 PACIENTES)**

(AL 31 DE AGOSTO DE 2008)

	n	%
Por mejoría función renal	45	0.36
Por decisión paciente	60	0.48
Indicación médica	62	0.50

**HP**

**HEMODIÁLISIS CRÓNICA EN CHILE**  
**FALLECIDOS**  
**(MORTALIDAD: 1.532 PACIENTES)**

(1 DE SEPTIEMBRE DE 2007 AL 31 DE AGOSTO 2008)

	<u>HOSPITALES</u>		<u>CENTROS</u>		<u>TOTALES</u>	
	Fallecidos (Prevalencia ½)		Fallecidos (Prevalencia ½)		Fallecidos (Prevalencia ½)	
Región Metropolitana	49	(638)	575	(5.055)	624	(5.693)
Región Valparaíso	39	(217)	112	(1.174)	151	(1.391)
Resto Regiones	126	(933)	631	(5.056)	757	(5.989)
<b>Totales</b>	<b>214</b>	<b>(1.788)</b>	<b>1.318</b>	<b>(11.285)</b>	<b>1.532</b>	<b>(13.073)</b>

**HP**



## **HEMODIÁLISIS CRÓNICA EN CHILE**

### **TASAS BRUTAS DE MORTALIDAD**

(1 DE SEPTIEMBRE 2007 A 31 DE AGOSTO 2008)

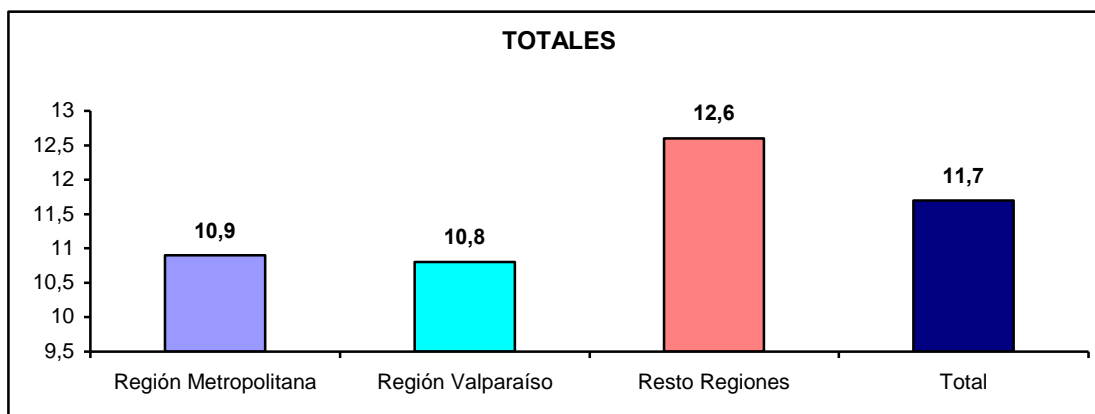
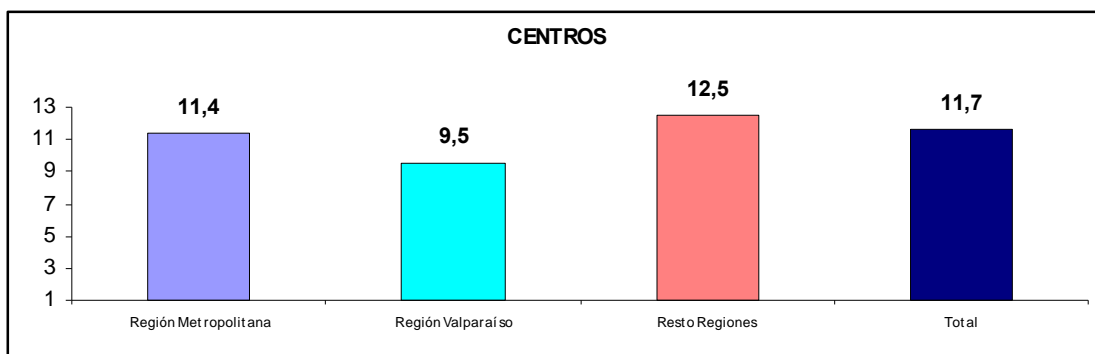
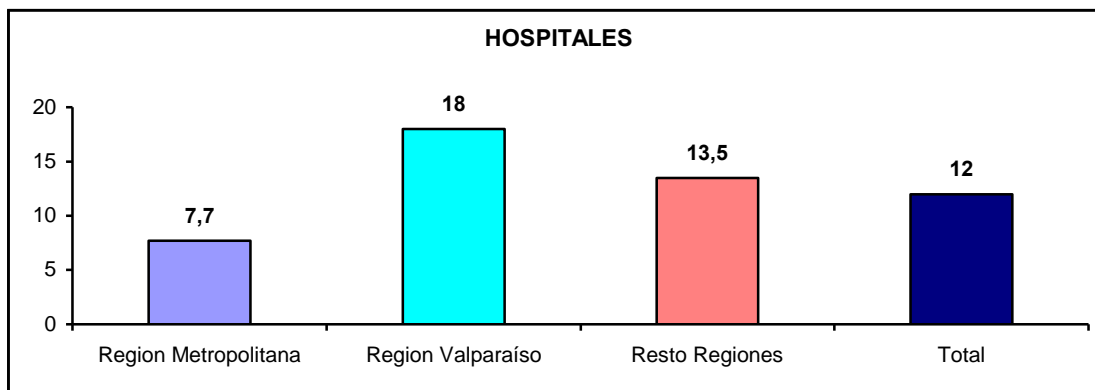
	HOSPITALES	CENTROS	TOTALES
Región Metropolitana	7.7	11.4	10.9
Región Valparaíso	18.0	9.5	10.8
Resto Regiones	13.5	12.5	12.6
<b>Totales</b>	<b>12.0</b>	<b>11.7</b>	<b>11.7</b>

**HP**

# HEMODIÁLISIS CRÓNICA EN CHILE

## TASAS BRUTAS DE MORTALIDAD

(1 DE SEPTIEMBRE 2007 A 31 DE AGOSTO 2008)



**HP**

**HEMODIÁLISIS CRÓNICA EN CHILE**  
**CAUSAS DE MUERTE**  
**(1.412 FALLECIDOS)**

(1 DE SEPTIEMBRE 2007 A 31 DE AGOSTO 2008)

	n	%
CARDIACA	518	36.7
INFECCIONES	298	21.1
OTRAS CAUSAS	194	13.7
CANCERES	145	10.3
CEREBRO VASCULARES	127	8.9
DESCONOCIDA	97	6.9
INFECCIONES CATETER TRANSITORIO	15	1.1
INFECCIONES CATETER PERMANENTE	7	0.5
SUICIDIO	4	0.3
INFECCIONES GOROTEX	4	0.3
INFECCIONES FAV	3	0.2
<b>TOTAL</b>	<b>1.412</b>	<b>100.0</b>

HP

**HEMODIÁLISIS CRÓNICA EN CHILE**  
**FALLECIDOS < 50 Á y > 50 Á**  
**(1.412 FALLECIDOS)**

(1 SEPTIEMBRE DE 2007 A 31 DE AGOSTO 2008)

	n	%
Mayores de 50 años	1.310	92.8
Menores de 50 años	102	7.2
<b>TOTAL</b>	<b>1.412</b>	<b>100.0</b>

HP

**HEMODIÁLISIS CRÓNICA EN CHILE**  
**DIABÉTICOS FALLECIDOS**  
**(1.412 FALLECIDOS)**

(1 SEPTIEMBRE DE 2007 A 31 DE AGOSTO 2008)

	n	%
<b>Diabéticos</b>	<b>797</b>	<b>56.4</b>
<b>Diabéticos mayores 50 años</b>	<b>743</b>	<b>52.6</b>

HP

**HEMODIÁLISIS CRÓNICA EN CHILE**  
**SISTEMAS DE PREVISIÓN**  
**(11.736 PACIENTES)**

(31 DE AGOSTO DE 2008)

	n	%
FONASA B	5.510	46.9
FONASA C	994	8.6
FONASA D	1.296	11.0
SIN PREVISION	2.814	24.1
ISAPRES	542	4.6
FF.AA. Y CARABINEROS	535	4.5
OTROS CONVENIOS	18	0.2
PARTICULARES	10	0.1
CONVENIOS SNSS	9	(-)
AYUDA 55	8	(-)
<b>TOTAL</b>	<b>11.736</b>	<b>100.0</b>

} 66.5

HP

# MONITORES DE HDC

**HEMODIÁLISIS CRÓNICA EN CHILE**  
**(2.942 MONITORES = 189 CENTROS)**

(AL 31 DE AGOSTO DE 2008)

	n	%
Reacondicionados	794	27.0
Nuevos	2.148	73.0
<b>TOTAL</b>		<b>100.0</b>

HP

**HEMODIÁLISIS CRÓNICA EN CHILE**  
**ESTADO DE LOS MONITORES DE HDC**  
**(2.942 MONITORES = 189 CENTROS)**

(AL 31 DE AGOSTO DE 2008)

	n	%
Bueno	2.791	94.9
Regular	135	4.6
Malo	16	0.5
<b>TOTAL</b>	<b>2.942</b>	<b>100.0</b>

HP

# **HEMODIÁLISIS CRÓNICA EN CHILE**

**MONITORES DE HDC**

**(2.942 MONITORES = 189 CENTROS)**

(AL 31 DE AGOSTO DE 2008)

**TIENEN MODULO DE ULTRAFILTRACION VOLUMETRICA CONTROLADA**

**2.904 MONITORES**

**98.7 %**

**HP**

# TECNICAS DE HDC



## HEMODIÁLISIS CRÓNICA EN CHILE

HDC VECES / SEMANA  
(12.289 PACIENTES)

(AL 31 DE AGOSTO DE 2008)

	n	%
3 veces / semana	11.254	99.7
2 veces / semana	33	0.3
4 veces / semana	2	(-)
<b>Total</b>	<b>12.289</b>	<b>100.0</b>

HP

## HEMODIÁLISIS CRÓNICA EN CHILE

MINUTOS POR SESION HDC  
(12.111 PACIENTES)

(AL 31 DE AGOSTO DE 2008)

Min.	n	%	Min.	n	%
< 180	30	(0.2)	<b>240</b>	7.325	(60.5)
<b>180</b>	511	(4.2)	<b>270</b>	379	(3.2)
<b>210</b>	2.274	(18.9)	<b>300</b>	15	(0.1)
<b>225</b>	1.566	(12.9)	> 300	11	(-)
<b>TOTAL</b>	<b>4.381</b>	<b>(36.2)</b>	<b>TOTAL</b>	<b>7.730</b>	<b>(63.8)</b>

HP

**HEMODIÁLISIS CRÓNICA EN CHILE**  
**TRATAMIENTO DEL AGUA**  
**(12.289 PACIENTES)**

(AL 31 DE AGOSTO DE 2008)

	n	%
OSMOSIS INVERSA (O.I.)	11.172	90.9
DESIONIZACION (D.)	1.117	9.1
<b>TOTAL</b>	<b>12.289</b>	<b>100.0</b>

HP

**HEMODIÁLISIS CRÓNICA EN CHILE**  
**DETERMINACION DE ALUMINIO EN AGUA DE DIALISIS**  
**(12.060 PACIENTES)**

(AL 31 DE AGOSTO DE 2008)

	n	%
Una vez al año	6.206	51.5
Dos veces al año	4.077	33.8
Nunca	1.364	11.3
Más de 2 veces al año	413	3.4
<b>TOTAL</b>	<b>12.060</b>	<b>100.0</b>

HP

**HEMODIÁLISIS CRÓNICA EN CHILE**  
**ALUMINEMIAS**  
**(12.289 PACIENTES)**

(AL 31 DE AGOSTO DE 2008)

	n	%
Miden Aluminemia	78	0.6

HP

**HEMODIÁLISIS CRÓNICA EN CHILE**  
**TECNICA DE HDC**  
**CONTROLES BACTERIOLOGICOS EN EL AGUA DE DIALISIS**  
**(12.265 PACIENTES)**

(AL 31 DE AGOSTO DE 2008)

Veces / año	n	%
> 2 =	6.092	49.7
2 =	5.924	48.3
1 =	188	1.5
0 =	61	0.5
<b>TOTAL</b>	<b>12.265</b>	<b>100.0</b>

HP

## HEMODIÁLISIS CRÓNICA EN CHILE

Para el estudio bacteriológico ¿Usa técnicas convencionales?  
(12.220 PACIENTES)

(AL 31 DE AGOSTO DE 2008)

	n	%
Si	9.299	76.1
No	2.921	23.9
<b>TOTAL</b>	<b>12.220</b>	<b>100.0</b>

HP

## HEMODIÁLISIS CRÓNICA EN CHILE

Miden Endotoxina  
(12.289 PACIENTES = 190 CENTROS)

(AL 31 DE AGOSTO DE 2008)

	n Centros	n Pacientes	%
En agua y líquido de diálisis	31	2.159	17.6
Sólo en agua de diálisis	15	695	5.6
<b>Total</b>	<b>46</b>	<b>2.854</b>	<b>23.2</b>

HP

## HEMODIÁLISIS CRÓNICA EN CHILE

Con que Frecuencia miden Endotoxina  
(12.289 PACIENTES = 190 CENTROS)

(AL 31 DE AGOSTO DE 2008)

	n	n	%
Semestral	23	1.326	10.8
Bimestral	7	566	4.6
Trimestral	7	478	3.9
Anual	4	265	2.1

HP

## HEMODIÁLISIS CRÓNICA EN CHILE

Método para medir Endotoxina y resultados  
(2.004 PACIENTES)

(AL 31 DE AGOSTO DE 2008)

Método	n	%
Limulus test	1.709	85.3
Limulus test modificado	295	14.7
<b>Total</b>	<b>2.004</b>	<b>100.0</b>

Test Positivo		Test Negativo	
50 Pacientes	2.2 %	2.185 Pacientes	98.8 %

HP

**HEMODIÁLISIS CRÓNICA EN CHILE**  
**UNIDADES FORMADORAS DE COLONIAS (ufc)**  
**EN EL AGUA DE DIALISIS**  
**(12.289 PACIENTES)**

(AL 31 DE AGOSTO DE 2008)

	n	%
Conteo > 200 ufc / ml	14	0.1
Conteo > 2.000 ufc / ml	14	0.1

**HP**

**HEMODIÁLISIS CRÓNICA EN CHILE**  
**DIALISIS CON BICARBONATO**  
**(12.289 PACIENTES)**

(AL 31 DE AGOSTO DE 2008)

**Total**                      **11.823 Pacientes**                      **96.2 %**

**HP**

**HEMODIÁLISIS CRÓNICA EN CHILE**  
**TIPOS DE MEMBRANAS**  
**(12.187 PACIENTES)**

(AL 31 DE AGOSTO DE 2008)

	n	%
Polisulfona	8.690	71.4
Poliestersulfona	1.805	14.8
Acetato de Celulosa	1.240	10.1
Polisintano	230	1.9
Cuprofan	115	0.9
Poliacrilonitrilo	62	0.5
Poliamida	45	0.4
<b>TOTAL</b>	<b>12.187</b>	<b>100.0</b>

HP

**HEMODIÁLISIS CRÓNICA EN CHILE**  
**REUSO DE FILTROS (PROMEDIOS)**  
**(12.044 PACIENTES / 184 CENTROS)**

(AL 31 DE AGOSTO 2008)

<u>Reusos</u>	<u>Unidades</u>	<u>Pacientes</u>	<u>Reusos</u>	<u>Unidades</u>	<u>Pacientes</u>
n	n	n	n	n	n
5	1	7	19	5	402
9	1	77	20	27	1.869
10	2	105	21	10	775
11	1	14	22	15	973
13	1	143	23	17	1.102
14	5	265	24	22	1.247
15	5	154	25	13	862
16	4	280	26	41	2.671
17	5	393	28	1	101
18	8	604			

HP

## **HEMODIÁLISIS CRÓNICA EN CHILE DESINFECTANTE EN REUSO DE FILTROS**

(188 CENTROS) (12.175 PACIENTES)

(AL 31 DE AGOSTO 2008)

	CENTROS	PACIENTES	%
ACIDO PERACETICO	158	10.432	85.7
FORMALINA	30	1.743	14.3
<b>TOTAL</b>	<b>188</b>	<b>12.175</b>	<b>100.0</b>

**HP**

## **HEMODIÁLISIS CRÓNICA EN CHILE (12.049 PACIENTES = 188 CENTROS)**

(AL 31 DE AGOSTO 2008)

### **REUSA**

	CENTROS	PACIENTES	%
FILTROS MÁS LINEAS	188	12.049	100.0

**HP**



# **HEMODIÁLISIS CRÓNICA EN CHILE**

**(12.289 PACIENTES = 190 CENTROS)**

(AL 31 DE AGOSTO 2008)

## **UTILIZA MAQUINAS PARA EL REUSO DEL FILTRO**

	Centros	Pacientes	%
NO	181	11.809	95.6
SI (*)	9	480	4.4
<b>TOTAL</b>	<b>190</b>	<b>12.289</b>	<b>100.0</b>

**(\*) Maquinas: 42**

**HP**

# **CALIDAD DE HDC**

## HEMODIÁLISIS CRÓNICA EN CHILE

MIDEN Kt/v  
(12.165 PACIENTES)

(AL 31 DE AGOSTO DE 2008)

	n	%
Trimestral	7.487	61.5
Mensual	1.832	15.1
Cuatrimstral	1.204	9.9
Bimestral	851	7.0
En línea	492	4.0
Semestral	142	1.2
Nunca	119	1.0
Anual	38	0.3
<b>TOTAL</b>	<b>12.165</b>	<b>100.0</b>

HP

## HEMODIÁLISIS CRÓNICA EN CHILE

VALORES Kt/v  
(11.531 PACIENTES)

(AL 31 DE AGOSTO DE 2008)

	n	%
Igual o > 1.4	5.824	50.6
Igual o > 1.3	2.322	20.1
Igual o > 1.2	1.837	15.9
1.0 a 1.19	1.145	9.9
< de 1.0	403	3.5
<b>TOTAL</b>	<b>11.531</b>	<b>100.0</b>

HP

## **HEMODIÁLISIS CRÓNICA EN CHILE** **FOSFEMIA - ALBUMINEMIA - HEMATOCRITO**

(AL 31 DE AGOSTO DE 2008)

	n	%
Fosfemia < 5.5 %	3.934	33.3
> 5.5 %	7.869	66.7
Albuminemia < 40 g/l	4.931	42.4
> 40 g/l	6.698	57.6
Hematocrito < 30 %	4.320	51.7
> 30 %	3.953	48.3
Hemoglobina < 10 %	1.906	52.5
> 10 %	1.723	47.5

**HP**

## **HEMODIÁLISIS CRÓNICA EN CHILE** **BICARBONATO PLASMÁTICO < 22 mEq/L** **(11.766 PACIENTES = 180 CENTROS)**

(AL 31 DE AGOSTO DE 2008)

	n	%
PAC. BICARBONATO PLASMÁTICO < 22 mEq/L	4.447	37.8

**HP**

**HEMODIÁLISIS CRÓNICA EN CHILE**  
**MIDEN PTH INTACTA**  
**(11.941 PACIENTES)**

(AL 31 DE AGOSTO DE 2008)

Veces / Año	n	%
Dos – tres veces al año	11.073	92.8
Una vez al año	767	6.4
Más de tres veces al año	101	0.8
<b>TOTAL</b>	<b>11.941</b>	<b>100.0</b>

HP

**HEMODIÁLISIS CRÓNICA EN CHILE**  
**PTH INTACTA**  
**(11.476 PACIENTES)**

(AL 31 DE AGOSTO DE 2008)

	n	%
> 350 pg/ml. (*)	3.727	32.5

(\*) Picogramos/mililitro

HP

**HEMODIÁLISIS CRÓNICA EN CHILE**  
**“UREA REDUCTION RATE”(URR)**  
**(9.206 PACIENTES)**

(AL 31 DE AGOSTO DE 2008)

	<b>n</b>	<b>%</b>
> 75 %	2.154	23.4
70.0 – 75.0 %	2.660	28.9
65.0 – 69.9 %	2.374	25.8
60.0 – 64.9 %	1.036	11.3
< 60 %	982	10.6
<b>TOTAL</b>	<b>9.206</b>	<b>100.0</b>

HP

**HEMODIÁLISIS CRÓNICA EN CHILE**  
**Heparinización**  
**(12.262 Pacientes)**

(AL 31 DE AGOSTO DE 2008)

	<b>n</b>	<b>%</b>
Individualizada en todos	12.262	100.0

HP

**HEMODIÁLISIS CRÓNICA EN CHILE**  
**UTILIZA INDICE CALIDAD DE VIDA**  
**(12.081 PACIENTES = 189 CENTROS)**

(AL 31 DE AGOSTO DE 2008)

	Utiliza Centro	n	%
<b>NO</b>	<b>177</b>	<b>11.142</b>	<b>92.2</b>
<b>SI</b>	<b>12 (*)</b>	<b>939</b>	<b>7.8</b>
<b>TOTAL</b>	<b>189</b>	<b>12.081</b>	<b>100.0</b>
(*)			
ENCUESTAS	(9 Centros)		
PAE	(1 Centros)		
EVALUACION DOLOR	(1 Centros)		
ESCALA SUBJETIVA BARTHEL	(1 Centros)		

**HP**

**HEMODIÁLISIS CRÓNICA EN CHILE**  
**CUPOS ESPECIALES PARA PACIENTES HbsAg+**  
**(171 CENTROS - 11.150 PACIENTES)**

(AL 31 DE AGOSTO DE 2008)

REGIONES	n	(CENTROS PRIVADOS)
Metropolitana	50	(43)
De Valparaíso	13	(7)
Del Bio - Bio	26	(22)
Resto	37	(27)
<b>TOTAL</b>	<b>126 Cupos</b>	<b>(99) Cupos</b>

**HP**

**HEMODIÁLISIS CRÓNICA EN CHILE**  
**ANTIGENOS/ANTICUERPOS VIRALES**  
**(12.289 PACIENTES - 190 CENTROS)**

(AL 31 DE AGOSTO DE 2008)

	Región Metropolitana	Región Valparaíso	Región del Bio - Bio	Resto Regiones	TOTALES	%
HbsAg +	18	5	1	7	31	0.2
HIV +	10	3	0	4	17	0.1
HVC +	78	47	27	68	220	1.8

**HP**

**HEMODIÁLISIS CRÓNICA EN CHILE**  
**HICIERON / TIENEN**  
**(12.198 PACIENTES)**

(AL 31 DE AGOSTO DE 2008)

	n	%
AMILOIDOSIS B2	193	1.6
PTHx	133	1.1
BIOPSIAS OSEAS	10	(-)
INTOXICACION AL.	1	(-)

**HP**



# MEDICAMENTOS Y VACUNAS

**HEMODIÁLISIS CRÓNICA EN CHILE**  
**ERITROPOYETINA**  
**(12.289 PACIENTES)**

(AL 31 DE AGOSTO DE 2008)

	n	%
Usan	3.767	30.6
No usan por falta de recursos	2.032	16.5

HP

**HEMODIÁLISIS CRÓNICA EN CHILE**  
**FIERRO I.V.**  
**(12.253 PACIENTES)**

(AL 31 DE AGOSTO DE 2008)

	n	%
Reciben *	6.351	51.8
No reciben **	448	3.6

\* (Venofer – Pentafer)

\*\* Por falta de recursos

HP

**HEMODIÁLISIS CRÓNICA EN CHILE**  
**ROCALTROL - ETHALPHA- CALEOBROL (Oral)**  
**(11.205 PACIENTES)**

(AL 31 DE AGOSTO DE 2008)

	n	%
<b>Reciben</b>	<b>2.048</b>	<b>16.7</b>

HP

**HEMODIÁLISIS CRÓNICA EN CHILE**  
**USAN CALCIJEX i.v. / ETALPHA i.v. / Dexiven i.v DE RUTINA**  
**(12.253 PACIENTES)**

(AL 31 DE AGOSTO DE 2008)

Usan	n	%
Calcijex i.v	369	3.0
Etalpa i.v	130	1.1
Dexiven i.v	77	0.6
<b>Total</b>	<b>576</b>	<b>4.7</b>

HP

**HEMODIÁLISIS CRÓNICA EN CHILE**  
**VACUNA ANTIHEPATITIS B**  
**(11.936 PACIENTES)**  
(AL 31 DE AGOSTO DE 2008)

	n	%
Pacientes Vacunados	10.742	90.0

HP

**HEMODIÁLISIS CRÓNICA EN CHILE**  
**RENAGEL (SEVELAMER)**  
**(12.253 PACIENTES)**  
(AL 31 DE AGOSTO DE 2008)

	n	%
Reciben	40	0.3

HP

**HEMODIÁLISIS CRÓNICA EN CHILE**  
**BICARBONATO DE SODIO ORAL INTERDIALISIS**  
**(12.253 PACIENTES)**  
(AL 31 DE AGOSTO DE 2008)

	n	%
Pacientes	328	2.7

HP

# ASPECTOS ORGANIZATIVOS

**HEMODIÁLISIS CRÓNICA EN CHILE**  
**ASPECTOS ORGANIZATIVOS**  
**187 CENTROS = 11.939 PACIENTES**

(AL 31 DE AGOSTO 2008)

**T U R N O S**

	1T	2T	3T	4T	Cupos disponibles
<b>HOSPITALES (39)</b>	----	15	24	----	
<b>Nº Pacientes (1.824)</b>		311	1.513		141
<b>CENTROS (148)</b>	2	17	115	14	
<b>Nº Pacientes (10.115)</b>	9	649	8.126	1.331	1.979

**HP**

**HEMODIÁLISIS CRÓNICA EN CHILE**  
**TIENE NUTRICIONISTA ESTABLE**  
**(188 CENTROS = 12.203 PACIENTES)**

(AL 31 DE AGOSTO 2008)

	HOSP	n	CENTROS	n	TOTAL CENTROS	Pacientes TOTAL	%
Región Metropolitana	10	516	44	3.427	54	3.943 (5.136)	76.8
Región Valparaíso	2	125	13	809	15	934 (1.428)	65.4
Región del Bio - Bio	3	205	12	672	15	877 (1.458)	60.1
Resto Regiones	6	236	38	2.692	44	2.928 (4.181)	70.0
<b>TOTAL</b>	<b>21</b>	<b>1.082</b>	<b>107</b>	<b>7.600</b>	<b>128</b>	<b>8.682 (12.203)</b>	<b>71.1</b>

**HP**

**HEMODIÁLISIS CRÓNICA EN CHILE**  
**INFORMÁTICA**  
**(190 CENTROS)**

(AL 31 DE AGOSTO 2008)

Tienen P. C.	190 Centros
Usan programa computacional	150 Centros
Usan Internet	185 Centros
Acceso "Up to Date"	97 Centros

**HP**

**HEMODIÁLISIS CRÓNICA EN CHILE**  
**FISCALIZACIÓN**

(AL 31 DE AGOSTO DE 2008)

**(188 CENTROS)**

- Centros Visitados por Inspectores del SNSS	145	(77.1 %)
- Centros Visitados por Inspectores del FONASA	88	(46.8 %)
- Centros Aprobados (SNSS)	107	
- ¿Informa Ud. semestralmente al SNSS sobre los Pacientes con indicación médica de Tx renal? (Art. 18 del Reglamento de Centros de Diálisis)	159	(84.6 %)

**HP**

# TABLAS RESUMEN 1994 – 2008



**HEMODIÁLISIS CRÓNICA EN CHILE  
CIUDADES EN CHILE CON HDC  
N° SEGÚN AÑO**

<b>Años</b>	<b>n</b>
1994	31
1995	32
1996	33
1997	37
1998	40
1999	45
2000	50
2001	52
2002	54
2003	56
2004	60
2005	66
2006	66
2007	66
<b>2008</b>	<b>70</b>

**HP**

**HEMODIÁLISIS CRÓNICA EN CHILE  
P M P SEGÚN REGIONES Y AÑO**

<b>Años</b>	<b>Región Metropolitana</b>	<b>Región Valparaíso</b>	<b>Resto Regiones</b>	<b>País</b>
1994	356	250	166	(250)
1995	396	302	200	(288)
1996	432	342	249	(327)
1997	456	381	282	(355)
1998	478	420	298	(383)
1999	524	477	328	(423)
2000	568	563	377	(473)
2001	596	566	419	(506)
2002	661	674	467	(561)
2003	700	713	488	(592)
2004	722	773	564	(648)
2005	745	799	634	(685)
2006	777	801	660	(712)
2007	821	846	701	(754)
<b>2008</b>	<b>883</b>	<b>835</b>	<b>751</b>	<b>(811)</b>

(\*) = Resto de Regiones

**HP**

**HEMODIÁLISIS CRÓNICA EN CHILE  
CENTROS DE HDC EN CHILE  
TOTALES Y PRIVADOS SEGÚN AÑO**

<b>Años</b>	<b>Totales</b>	<b>(Privados)</b>	<b>(%)</b>
1994	96	(64)	(67)
1995	103	(70)	(68)
1996	106	(74)	(70)
1997	118	(86)	(73)
1998	122	(89)	(73)
1999	143	(108)	(76)
2000	151	(116)	(77)
2001	158	(122)	(77)
2002	166	(131)	(79)
2003	172	(136)	(79)
2004	180	(142)	(79)
2005	197	(160)	(81)
2006	204	(165)	(81)
2007	208	(169)	(81)
<b>2008</b>	<b>213</b>	<b>(173)</b>	<b>(81)</b>

**HP**

**HEMODIÁLISIS CRÓNICA EN CHILE  
PROMEDIO PACIENTES CENTROS PRIVADOS  
N° SEGÚN AÑO**

<b>Años</b>	<b>n</b>
1994	41
1995	45
1996	51
1997	48
1998	52
1999	47
2000	51
2001	54
2002	55
2003	56
2004	60
2005	57
2006	61
2007	64
<b>2008</b>	<b>68</b>

**HP**

## HEMODIÁLISIS CRÓNICA EN CHILE

Sexo  
% según año

Año	Hombres	Mujeres
1996	55.0	45.0
1997	55.0	45.0
1998	54.0	46.0
1999	54.0	46.0
2000	54.0	46.0
2001	53.0	47.0
2002	54.0	46.0
2003	54.8	45.2
2004	56.9	43.1
2005	53.4	46.6
2006	53.4	46.6
2007	53.0	47.0
<b>2008</b>	<b>53.0</b>	<b>47.0</b>

HP

## HEMODIÁLISIS CRÓNICA EN CHILE PACIENTES EN HDC DE 61 / 81 Y MÁS AÑOS % SEGÚN AÑO

Años	61 y más años	81 y más años
1994	33.5	1.5
1995	34.9	1.7
1996	37.5	2.1
1997	39.9	2.2
1998	42.4	3.0
1999	42.6	3.0
2000	43.6	3.1
2001	45.0	3.6
2002	46.0	3.3
2003	41.1	4.2
2004	44.4	4.6
2005	44.9	5.0
2006	44.8	5.0
2007	44.4	5.4
<b>2008</b>	<b>44.8</b>	<b>5.4</b>

HP

**HEMODIÁLISIS CRÓNICA EN CHILE**  
**ANTIGÜEDAD EN HDC**  
**% SEGÚN AÑO**

<b>Años</b>	<b>Hasta 1 año</b>	<b>&gt; 1 – 2 años</b>	<b>&gt; 5 años</b>	<b>&gt; 10 años</b>
1995	26.9	20.5	3.9	( - )
1996	26.2	21.0	17.4	2.6
1997	24.0	19.8	20.7	2.9
1998	22.7	19.7	21.4	2.8
1999	24.0	18.0	21.9	4.0
2000	26.0	19.9	22.7	4.3
2001	22.8	20.5	24.2	4.9
2002	23.2	18.0	24.2	5.9
2003	21.3	17.6	26.6	6.9
2004	22.6	17.9	28.4	6.9
2005	21.9	16.8	20.9	6.3
2006	21.2	17.3	21.7	7.5
2007	19.6	17.8	21.7	7.1
<b>2008</b>	<b>20.4</b>	<b>17.0</b>	<b>22.3</b>	<b>7.7</b>

HP

**HEMODIÁLISIS CRÓNICA EN CHILE**  
**NEFROPATÍA DIABÉTICA**  
**% SEGÚN AÑO**

<b>Años</b>	<b>%</b>
1995	21.8
1996	22.0
1997	25.0
1998	25.7
1999	26.7
2000	28.4
2001	29.3
2002	30.6
2003	30.5
2004	32.9
2005	33.5
2006	33.2
2007	34.0
<b>2008</b>	<b>34.4</b>

HP

**HEMODIÁLISIS CRÓNICA EN CHILE  
PRINCIPALES NEFROPATÍAS BASALES  
% SEGÚN AÑO**

<b>Años</b>	<b>Desconocida</b>	<b>N.D</b>	<b>G.N.C</b>	<b>N.E (*)</b>
1995	26.5	21.8	19.1	11.4
1996	29.1	22.0	16.6	11.1
1997	28.0	25.0	15.1	11.0
1998	27.0	25.7	14.6	9.6
1999	28.3	26.7	13.8	9.3
2000	27.6	28.4	11.7	10.5
2001	25.7	29.3	11.0	11.1
2002	24.4	30.6	10.1	11.3
2003	22.3	30.5	9.9	12.6
2004	24.3	32.9	8.9	11.0
2005	22.9	33.5	8.6	12.9
2006	26.0	33.2	8.6	11.0
2007	25.1	34.0	7.4	13.7
<b>2008</b>	<b>23.3</b>	<b>34.4</b>	<b>7.4</b>	<b>12.4</b>

(\*) = Nefroesclerosis

**HP**

**HEMODIÁLISIS CRÓNICA EN CHILE  
NO CANDIDATOS A TRASPLANTE RENAL  
% PAC. SEGÚN AÑO**

<b>Años</b>	<b>%</b>
1994	67.7
1995	68.6
1996	70.3
1997	74.0
1998	75.7
1999	77.3
2000	79.3
2001	79.5
2002	79.4
2003	79.0
2004	77.5
2005	77.3
2006	78.9
2007	77.8
<b>2008</b>	<b>79.7</b>

**HP**

**HEMODIÁLISIS CRÓNICA EN CHILE  
ESPERAN TRASPLANTE RENAL  
% PAC. SEGÚN AÑO**

<b>Años</b>	<b>% Total</b>	<b>% (DV) (*)</b>
1994	20.5	(DV: 2.2 %)
1995	20.9	(DV: 2.4 %)
1996	18.7	(DV: 1.8 %)
1997	18.8	(DV: 1.1 %)
1998	15.6	(DV: 1.0 %)
1999	14.7	(DV: 0.9 %)
2000	12.8	(DV: 0.9 %)
2001	12.3	(DV: 0.7 %)
2002	12.9	(DV: 0.8 %)
2003	12.3	(DV: 0.6 %)
2004	12.8	(DV: 0.6 %)
2005	13.3	(DV: 0.6 %)
2006	14.0	(DV: 0.5 %)
2007	11.7	(DV: 0.7 %)
<b>2008</b>	<b>11.4</b>	<b>(DV: 0.9 %)</b>

\* DV. Donante Vivo

HP

**HEMODIÁLISIS CRÓNICA EN CHILE  
NO DESEAN TRASPLANTE RENAL  
% PAC. SEGÚN AÑO**

<b>Años</b>	<b>%</b>
1994	11.8
1995	10.5
1996	11.0
1997	7.2
1998	8.7
1999	7.7
2000	7.0
2001	7.5
2002	7.7
2003	8.7
2004	9.1
2005	8.8
2006	6.6
2007	9.8
<b>2008</b>	<b>8.0</b>

HP

**HEMODIÁLISIS CRÓNICA EN CHILE**  
**(A)ACTIVIDAD NORMAL IRRESTRICTA**  
**(B)ACTIVIDAD NORMAL CON LIMITACIONES**  
**% SEGÚN AÑO**

<b>Años</b>	<b>(A)</b>	<b>(B)</b>	<b>(A+B)</b>
1995	48.1	32.8	(80.9)
1996	54.4	28.2	(82.6)
1997	52.1	29.9	(82.0)
1998	56.0	26.5	(82.5)
1999	55.1	28.6	(83.7)
2000	56.6	25.5	(82.1)
2001	55.3	28.1	(83.4)
2002	58.0	24.3	(82.3)
2003	53.8	26.8	(80.6)
2004	57.1	25.6	(82.7)
2005	53.4	26.9	(80.3)
2006	53.5	25.8	(79.3)
2007	55.9	24.8	(80.7)
<b>2008</b>	<b>56.0</b>	<b>25.8</b>	<b>(81.8)</b>

HP

**HEMODIÁLISIS CRÓNICA EN CHILE**  
**C) ACTIVIDAD MUY LIMITADA**  
**D) INCAPACES DE AUTOCUIDADO**  
**% SEGÚN AÑO**

<b>Años</b>	<b>C</b>	<b>D</b>	<b>(C+D)</b>
1995	12.8	6.3	(19.1)
1996	11.7	5.7	(17.4)
1997	13.0	5.0	(18.0)
1998	11.7	5.8	(17.5)
1999	10.7	5.6	(16.3)
2000	11.3	6.6	(17.9)
2001	11.2	5.4	(16.6)
2002	11.6	6.1	(17.7)
2003	13.2	6.2	(19.4)
2004	11.0	6.3	(17.3)
2005	12.9	6.8	(19.7)
2006	12.6	8.1	(20.7)
2007	12.2	7.1	(19.3)
<b>2008</b>	<b>11.8</b>	<b>6.4</b>	<b>(18.2)</b>

HP

**HEMODIÁLISIS CRÓNICA EN CHILE  
TASAS BRUTAS MORTALIDAD  
% SEGÚN AÑO**

<b>Años</b>	<b>%</b>
1994	11.0
1995	12.6
1996	11.3
1997	11.3
1998	12.0
1999	13.5
2000	10.9
2001	12.3
2002	11.0
2003	11.0
2004	12.6
2005	11.7
2006	11.2
2007	12.4
<b>2008</b>	<b>11.7</b>

HP

**HEMODIÁLISIS CRÓNICA EN CHILE  
PRINCIPALES CAUSAS DE MUERTE  
% SEGÚN AÑO**

<b>Años</b>	<b>Cardiaca</b>	<b>Infecciones</b>	<b>Cerebro V.</b>	<b>Cánceres</b>
1994	39.5	18.4	15.1	5.3
1995	38.0	21.3	12.1	7.4
1996	37.7	24.8	11.4	8.6
1997	36.5	19.8	19.2	7.7
1998	39.7	21.7	13.5	8.1
1999	35.9	25.9	13.2	6.1
2000	35.3	23.5	12.1	8.4
2001	39.4	22.8	11.3	8.6
2002	31.9	21.5	10.7	7.9
2003	32.5	20.1	12.5	7.3
2004	31.9	21.4	15.2	13.5
2005	34.4	22.2	11.4	8.8
2006	35.7	22.5	9.8	9.4
2007	35.3	20.7	10.4	9.1
<b>2008</b>	<b>36.7</b>	<b>21.1</b>	<b>8.9</b>	<b>10.3</b>

HP



**HEMODIÁLISIS CRÓNICA EN CHILE  
FALLECIDOS DIABÉTICOS  
% DEL TOTAL SEGÚN AÑO**

<b>Años</b>	<b>%</b>
1995	47.4
1996	47.5
1997	47.1
1998	49.3
1999	51.7
2000	48.3
2001	50.3
2002	48.2
2003	50.5
2004	48.6
2005	51.4
2006	51.2
2007	51.4
<b>2008</b>	<b>56.4</b>

HP

**HEMODIÁLISIS CRÓNICA EN CHILE  
SEGURO DE SALUD: FONASA / ISAPRES  
% SEGÚN AÑO**

<b>Año</b>	<b>Fonasa</b>	<b>Isapre</b>
1994	67.1	5.8
1995	67.5	7.0
1996	71.6	6.4
1997	72.6	5.0
1998	74.2	5.3
1999	75.5	5.2
2000	74.7	4.4
2001	76.6	4.2
2002	74.5	4.5
2003	73.2	4.1
2004	65.5	4.1
2005	66.2	4.4
2006	66.7	6.0
2007	66.4	4.8
<b>2008</b>	<b>66.5</b>	<b>4.6</b>

HP

**HEMODIÁLISIS CRÓNICA EN CHILE  
DIÁLISIS CON BICARBONATO  
% PAC. SEGÚN AÑO**

<b>Año</b>	<b>%</b>
1995	18.5
1996	26.9
1997	66.0
1998	81.0
1999	93.7
2000	95.4
2001	97.8
2002	98.3
2003	97.0
2004	99.0
2005	99.0
2006	99.4
2007	98.1
<b>2008</b>	<b>96.2</b>

HP

**HEMODIÁLISIS CRÓNICA EN CHILE  
USAN EPO.  
% PACIENTES SEGÚN AÑO**

<b>Años</b>	<b>%</b>
1995	5.4
1996	8.1
1997	9.8
1998	9.5
1999	10.5
2000	11.1
2001	10.8
2002	11.6
2003	12.1
2004	14.9
2005	14.8
2006	18.5
2007	23.4
<b>2008</b>	<b>30.6</b>

HP

**HEMODIÁLISIS CRÓNICA EN CHILE**  
**CALIDAD DE HDC**  
**% SEGÚN AÑO**

<b>Años</b>	<b>PTx (*)</b>	<b>BO (**)</b>	<b>AL (***)</b>	<b>B2 (****)</b>
1995	0.4	0.4	0.35	0.6
1997	0.56	0.5	0.28	0.5
1998	0.63	0.2	0.5	0.63
1999	0.5	0.3	0.2	0.7
2000	0.9	0.3	0.2	0.6
2001	1.0	0.4	0.06	0.6
2002	0.9	0.2	0.1	0.9
2003	0.8	0.1	0.1	1.0
2004	1.0	0.1	(-)	1.4
2005	1.0	0.1	0.1	1.3
2006	1.0	0.1	(-)	1.4
2007	1.2	(-)	(-)	1.4
<b>2008</b>	<b>1.1</b>	<b>(-)</b>	<b>(-)</b>	<b>1.6</b>

(\*) Paratiroidectomía; (\*\*) Biopsia Ósea;

(\*\*\*) Intoxicación Aluminica; (\*\*\*\*) Amiloidosis B2

**HP**

**HEMODIÁLISIS CRÓNICA EN CHILE**  
**ANTÍGENOS / ANTICUERPOS VIRALES**  
**% POSITIVIDAD SEGÚN AÑO**

<b>Años</b>	<b>HVC +</b>	<b>Hbs Ag +</b>	<b>HIV +</b>
1995	8.8	0.4	0
1996	7.8	0.4	0
1997	7.5	0.6	1 Paciente
1998	6.1	0.3	1 Paciente
1999	4.7	0.4	0
2000	4.7	0.6	0
2001	4.0	0.5	0
2002	3.6	0.5	5 Pacientes
2003	2.6	0.5	6 Pacientes
2004	2.8	0.4	2 Pacientes
2005	2.7	0.3	7 Pacientes
2006	2.3	0.4	11 Pacientes
2007	2.0	0.3	17 Pacientes
<b>2008</b>	<b>1.8</b>	<b>0.2</b>	<b>17 Pacientes</b>

**HP**

**HEMODIÁLISIS CRÓNICA EN CHILE  
HOSPITALIZACIONES  
% Pacientes según año**

<b>Año</b>	<b>%</b>
1996	23.5
1997	21.6
1998	21.5
1999	31.0
2000	28.9
2001	30.2
2002	31.2
2003	32.3
2004	33.2
2005	36.7
2006	36.7
2007	36.2
<b>2008</b>	<b>35.1</b>

HP

**HEMODIÁLISIS CRÓNICA EN CHILE  
Causas de Hospitalizaciones  
% según año**

<b>Año</b>	<b>Acceso Vascular</b>	<b>Neumopatías</b>	<b>Otras Infecciones</b>	<b>Otras Causas</b>	<b>Insuficiencia Cardíaca</b>
2002	21.7	16.6	11.0	12.5	8.1
2003	21.0	14.0	10.6	13.8	6.1
2004	18.6	16.3	11.1	19.7	7.2
2005	21.2	15.2	10.5	11.7	7.6
2006	21.3	5.1	17.9	12.2	7.6
2007	19.5	6.3	17.7	26.5	7.1
<b>2008</b>	<b>19.4</b>	<b>13.2</b>	<b>12.7</b>	<b>21.1</b>	<b>8.6</b>

HP

**HEMODIÁLISIS CRÓNICA EN CHILE**  
**Promedio días de Hospitalización**  
**Según año**

<b>Año</b>	<b>Días</b>
2003	10,2
2004	9,0
2005	9,0
2006	9,9
2007	10.3
<b>2008</b>	<b>10.7</b>

HP

**HEMODIÁLISIS CRÓNICA EN CHILE**  
**Monitores de diálisis**  
**Tienen UFVC %**  
**Según año**

<b>Año</b>	<b>%</b>
1998	44.6
1999	54.6
2000	61.0
2001	73.2
2002	84.1
2003	90.5
2004	95.7
2005	93.4
2006	97.7
2007	95.0
<b>2008</b>	<b>98.7</b>

HP

## HEMODIÁLISIS CRÓNICA EN CHILE

### Tratamiento del agua % Pacientes según técnica Según año

Año	Osmosis Reversa	Desionización	Ambas
1996	78.5	16.7	4.8
1997	75.6	16.5	7.9
1998	82.4	13.2	4.4
1999	78.4	12.9	8.7
2000	91.7	7.7	0.6
2001	90.3	6.2	3.5
2002	83.7	1.9	1.4
2003	92.4	1.5	6.1
2004	88.8	0.9	10.3
2005	85.5	0.1	14.4
2006	91.5	(-)	8.5
2007	91.1	0.4	8.5
<b>2008</b>	<b>90.9</b>	<b>(-)</b>	<b>9.1</b>

## HP

## HEMODIÁLISIS CRÓNICA EN CHILE

### Pacientes con al menos un Hipotensor e HTA Pre-Diálisis según año

Año	%	% HTA Pre Diálisis (*)
2001	58.4	54.5
2002	56.2	57.3
2003	50.0	51.7
2004	56.0	55.0
2005	58.0	40.1
2006	59.0	41.2
2007	61.8	41.1
<b>2008</b>	<b>63.1</b>	<b>42.6</b>

(\*) De los Pacientes con Hipotensor(es)

## HP

**HEMODIÁLISIS CRÓNICA EN CHILE**  
**Monitores Hemodiálisis**  
**Reacondicionados / Nuevos**  
**Según año**

<b>Año</b>	<b>% Reacondicionados</b>	<b>% Nuevos</b>	<b>Total Monitores</b>
1998	60.5	39.5	1.195
1999	54.5	45.5	1.304
2000	55.0	45.0	1.790
2001	51.5	48.5	1.915
2002	44.0	56.0	1.982
2003	43.1	56.9	1.938
2004	36.3	63.7	2.424
2005	36.7	63.3	2.501
2006	33.3	67.7	2.560
2007	30.4	69.6	2.690
<b>2008</b>	<b>27.0</b>	<b>73.0</b>	<b>2.942</b>

HP

**HEMODIÁLISIS CRÓNICA EN CHILE**  
**Tipos de membranas**  
**% según año**

<b>Año</b>	<b>Cuprofan</b>	<b>Acetato de Celulosa</b>	<b>Polisulfona</b>
1998	68.7	21.0	7.4
1999	68.0	21.6	8.3
2000	43.7	33.3	15.0
2001	33.6	32.9	23.1
2002	26.5	33.7	24.4
2003	25.5	36.3	28.4
2004	20.3	27.9	41.0
2005	11.2	28.0	51.1
2006	1.2	22.9	68.5
2007	(-)	16.0	78.5
<b>2008</b>	<b>0.9</b>	<b>10.1</b>	<b>71.4</b>

HP

## HEMODIÁLISIS CRÓNICA EN CHILE

### Albuminemia

% Pacientes > 35 > 40 g/l

Según año

Año	%	
1998	81.5	(> 35 g/l)
1999	79.2	(> 35 g/l)
2000	81.2	(> 35 g/l)
2001	84.6	(> 35 g/l)
2002	84.3	(> 35 g/l)
2003	79.4	(> 35 g/l)
2004	82.8	(> 35 g/l)
2005	44.0	(> 40 g/l)
2006	45.0	(> 40 g/l)
2007	45.1	(> 40 g/l)
<b>2008</b>	<b>42.4</b>	<b>(&gt; 40 g/l)</b>

HP

## HEMODIÁLISIS CRÓNICA EN CHILE

$Kt / v = \acute{o} > 1,2$

Según año

Años	%
1998	44.7
1999	48.4
2000	61.3
2001	64.0
2002	67.5
2003	66.4
2004	73.9
2005	78.9
2006	81.7
2007	84.4
<b>2008</b>	<b>86.6</b>

HP



**HEMODIÁLISIS CRÓNICA EN CHILE**  
**Pacientes en HDC**  
**Modalidad GES**  
**% según año**

<b>Años</b>	<b>%</b>
2003	10.0
2004	32.0
2005	63.0
2006	81.0
2007	86.3
<b>2008</b>	<b>88.1</b>

**HP**

**HEMODIÁLISIS CRÓNICA EN CHILE**  
**Pacientes en HDC**  
**Paratiroidectomias**  
**Según año**

<b>Año</b>	<b>%</b>
1997	0.6
1998	0.6
1999	0.5
2000	0.9
2001	1.0
2002	0.9
2003	1.0
2004	1.0
2005	1.0
2006	1.0
2007	1.2
<b>2008</b>	<b>1.1</b>

**HP**

**HEMODIÁLISIS CRÓNICA EN CHILE**  
**Miden Aluminemia**  
**% Pacientes en HDC**  
**Según año**

<b>Año</b>	<b>%</b>
1997	3.2
1998	4.0
1999	1.7
2000	1.9
2001	4.0
2002	1.7
2003	0.9
2004	1.8
2005	1.3
2006	1.6
2007	0.1
<b>2008</b>	<b>0.6</b>

HP

**HEMODIÁLISIS CRÓNICA EN CHILE**  
**% de Pacientes en HDC**  
**Con PTHi > 250 / 350 pg/ml**  
**Según año**

<b>Año</b>	<b>%</b>	
1997	28.9	(> 250 pg/ml)
1998	37.7	(> 250 pg/ml)
1999	46.2	(> 250 pg/ml)
2000	41.7	(> 250 pg/ml)
2001	38.2	(> 250 pg/ml)
2002	40.8	(> 250 pg/ml)
2003	47.5	(> 250 pg/ml)
2004	49.1	(> 250 pg/ml)
2005	39.3	(> 350 pg/ml)
2006	37.0	(> 350 pg/ml)
2007	30.5	(> 350 pg/ml)
<b>2008</b>	<b>32.5</b>	<b>(&gt; 350 pg/ml)</b>

HP

**HEMODIÁLISIS CRÓNICA EN CHILE**  
**Usan / No usan Fe I.V.**  
**% de Pacientes en HDC**  
**Según año**

<b>Año</b>	<b>Usan</b>	<b>No usan</b>
1998	15.8	22.6
1999	21.9	18.5
2000	26.3	17.0
2001	25.8	23.6
2002	22.9	25.9
2003	22.4	25.0
2004	31.4	21.2
2005	41.3	10.3
2006	46.8	5.7
2007	46.7	3.6
<b>2008</b>	<b>30.6</b>	<b>16.5</b>

HP

**HEMODIÁLISIS CRÓNICA EN CHILE**  
**Nunca miden Aluminio en agua de diálisis**  
**% de Pacientes en HDC**  
**Según año**

<b>Año</b>	<b>%</b>
1996	21.1
1997	18.0
1998	18.2
1999	19.1
2000	10.3
2001	11.6
2002	11.2
2003	11.3
2004	11.3
2005	7.9
2006	11.5
2007	9.8
<b>2008</b>	<b>11.3</b>

HP

**HEMODIÁLISIS CRÓNICA EN CHILE**  
**Miden PTHi**  
**% de Pacientes en HDC**  
**Según año**

<b>Año</b>	<b>Nunca</b>	<b>1 vez / año</b>	<b>2 o + veces / año</b>
1998	11.4	49.7	38.9
1999	6.3	41.9	51.8
2000	4.9	34.0	61.1
2001	4.4	35.1	60.5
2002	3.6	36.0	60.4
2003	2.1	31.0	66.9
2004	0.5	31.8	67.7
2005	0.8	16.4	82.8
2006	(-)	12.0	88.0
2007	0.4	5.6	92.1
<b>2008</b>	<b>(-)</b>	<b>6.4</b>	<b>92.8</b>

**HP**

**HEMODIÁLISIS CRÓNICA EN CHILE**  
**Fosfemia**  
**% de Pacientes en HDC**  
**Según año**

<b>Años</b>	<b>(%)</b>	<b>(mg. %)</b>
1997	36.1	> 6
1998	31.6	> 6
1999	32.0	> 6
2000	29.9	> 6
2001	23.6	> 6
2002	61.3	> 4.5
2003	59.4	> 4.5
2004	55.8	> 4.5
2005	65.5	> 5.5
2006	67.2	> 5.5
2007	66.3	> 5.5
<b>2008</b>	<b>66.7</b>	<b>&gt; 5.5</b>

**HP**

**HEMODIÁLISIS CRÓNICA EN CHILE**  
**Usan Calcitriol I.V.**  
**% de Pacientes en HDC**  
**Según año**

<b>Año</b>	<b>%</b>
1997	3.8
1998	5.3
1999	4.7
2000	4.0
2001	3.5
2002	3.5
2003	3.2
2004	3.9
2005	2.7
2006	3.5
2007	3.5
<b>2008</b>	<b>3.0</b>

**HP**

**HEMODIÁLISIS CRÓNICA EN CHILE**  
**Usan Calcitriol, Alfa-calcidiol (oral)**  
**% de Pacientes en HDC**  
**Según año**

<b>Año</b>	<b>%</b>
1998	38.6
1999	32.5
2000	31.1
2001	30.0
2002	29.3
2003	21.7
2004	23.3
2005	20.5
2006	17.2
2007	17.4
<b>2008</b>	<b>16.7</b>

**HP**

**HEMODIÁLISIS CRÓNICA EN CHILE**  
**Hematocrito (< 25%, < 30 %)**  
**% de Pacientes en HDC**  
**Según año**

<b>Año</b>	<b>%</b>	<b>Hto. %</b>
1997	45.2	< 25
1998	40.0	< 25
1999	37.3	< 25
2000	67.2	< 30
2001	66.9	< 30
2002	68.9	< 30
2003	66.9	< 30
2004	68.3	< 30
2005	61.8	< 30
2006	59.0	< 30
2007	54.5	< 30
<b>2008</b>	<b>51.7</b>	<b>&lt; 30</b>

**HP**