



GOBIERNO DE CHILE
MINISTERIO DE SALUD



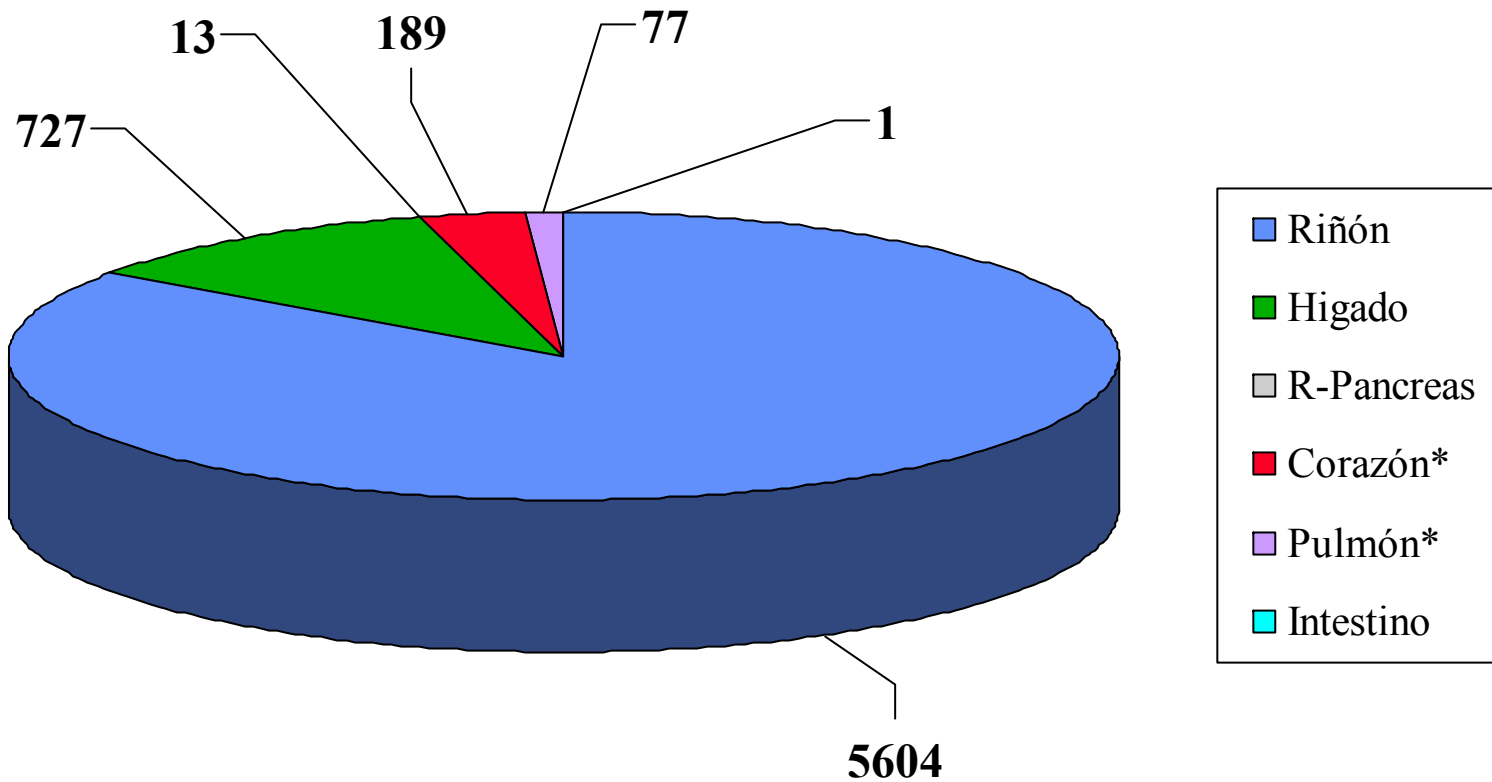
INSTITUTO DE SALUD
PUBLICA DE CHILE

REGISTRO NACIONAL TRASPLANTE DE ORGANOS

SECCION DE HISTOCOMPATIBILIDAD
SUBDPTO DE INMUNOLOGIA
INSTITUTO DE SALUD PUBLICA DE CHILE

2008

6611 ORGANOS TRASPLANTADOS EN CHILE AL 31 DE
AGOSTO DE 2008

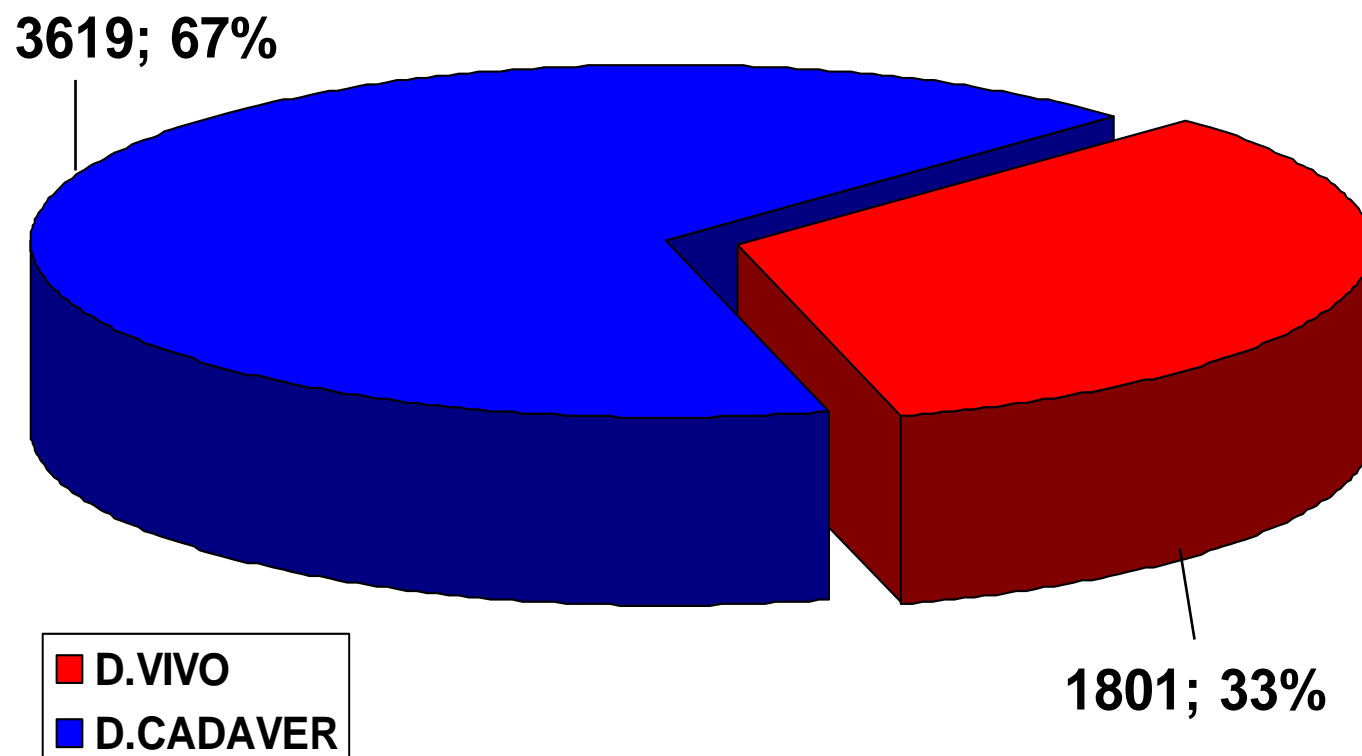


*Incluye trasplantes corazón-pulmón

ISP-2008

TRASPLANTES RENALES EN CHILE AL 31 DE DICIEMBRE DE 2007

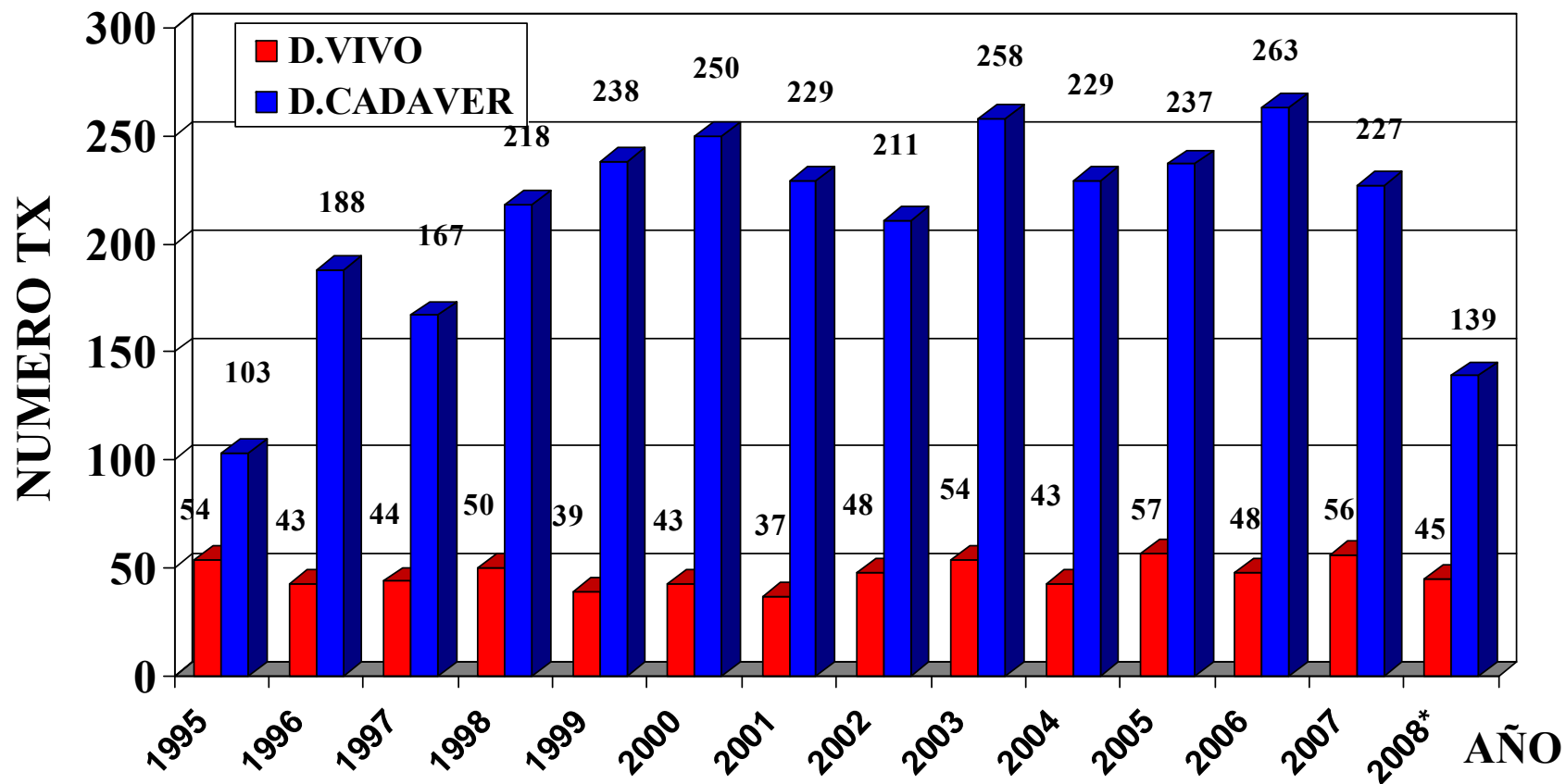
TOTAL TRASPLANTES: 5420



Incluye trasplantes combinados
Al 31 de agosto 2008= 5604 tx renales

ISP-2008

FRECUENCIA DE TRASPLANTES RENALES EN CHILE



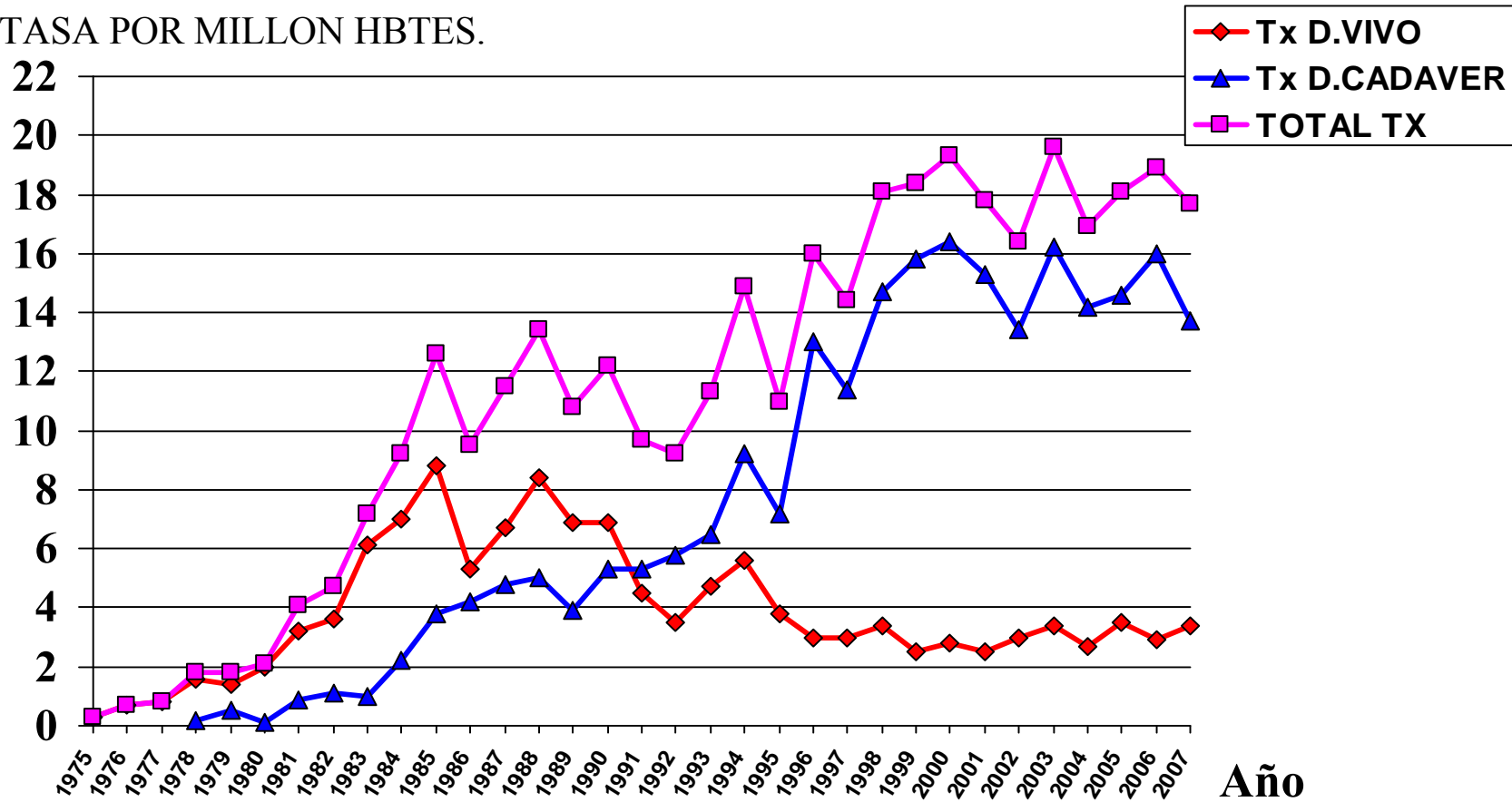
Incluye trasplantes renales combinados

*2008 al 31 de agosto

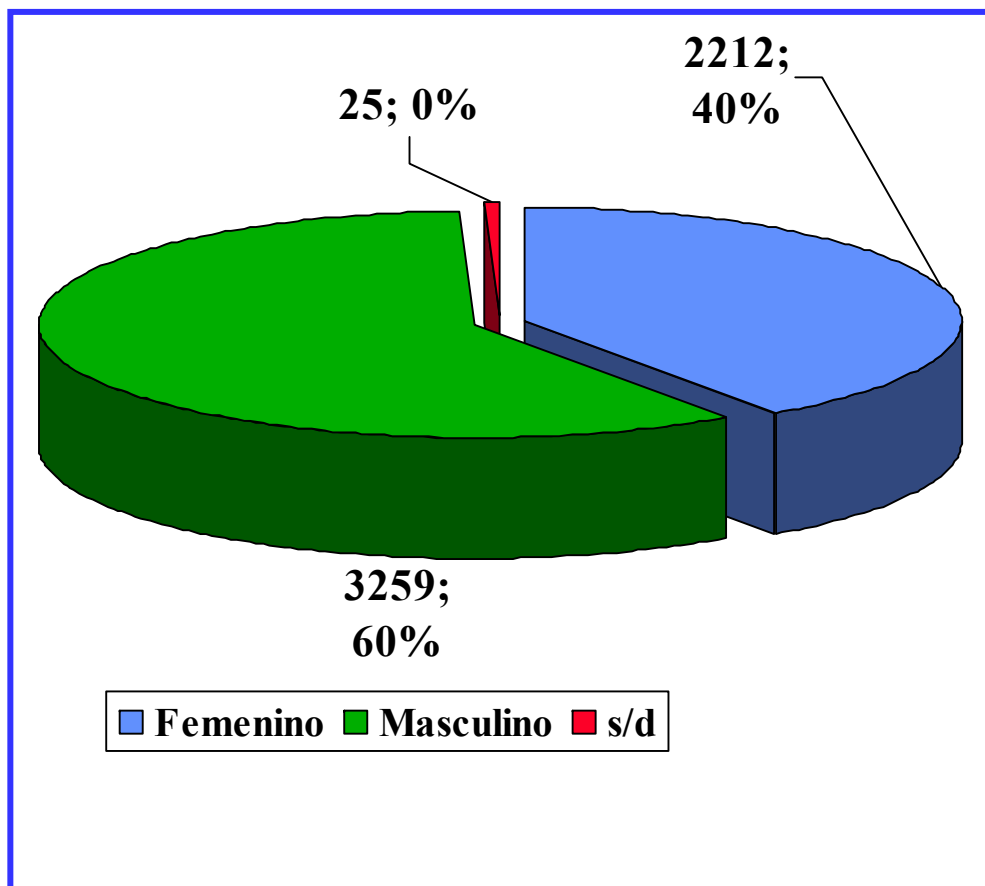
ISP-2008

TASAS DE TRASPLANTES RENALES EN CHILE

TASA POR MILLON HBTES.

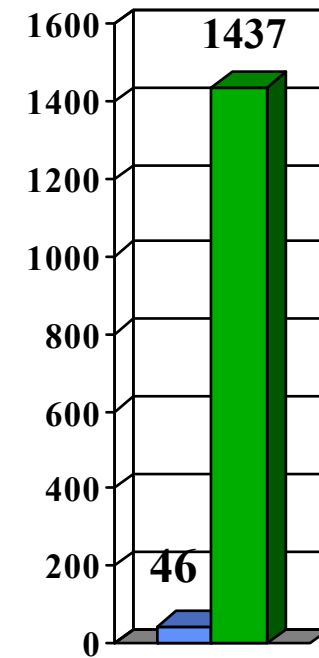
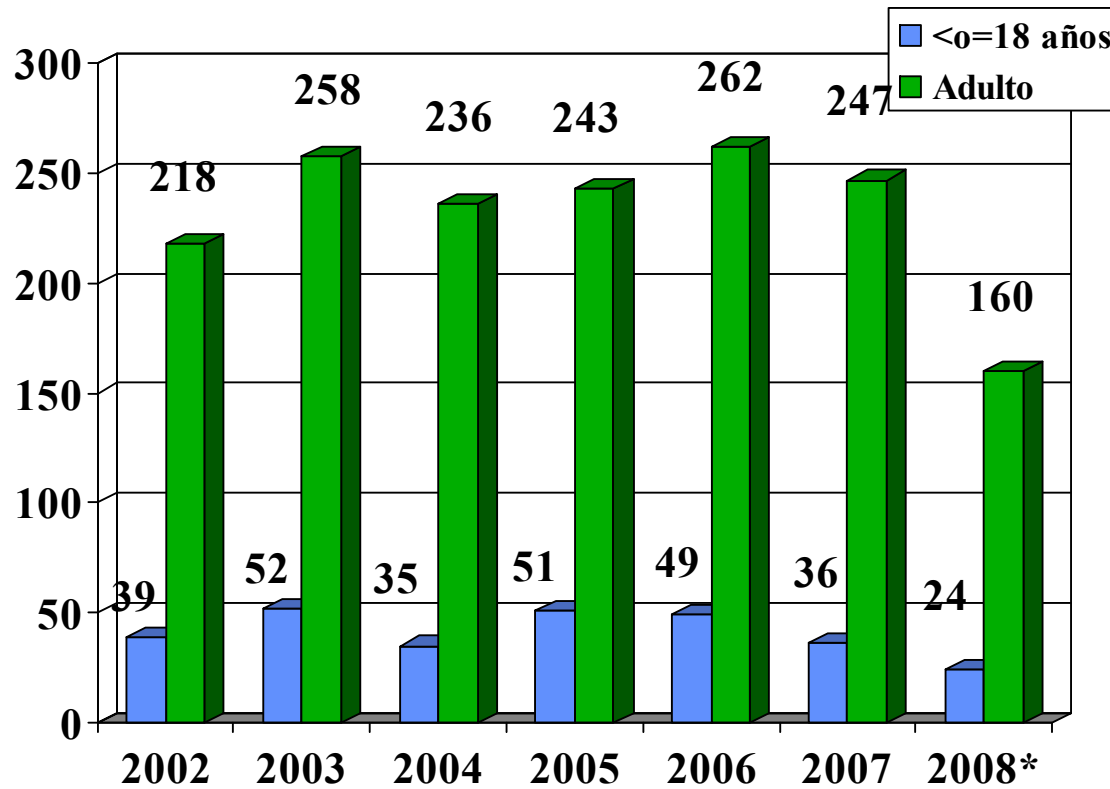


Sexo y edad de pacientes trasplantados renales



Edad	n	%
18 o <	734	13,4
18-60	4499	81,8
>60	186	3,4
s/d	77	1,4
total	5496	100

Relación trasplante renal en niños y adultos



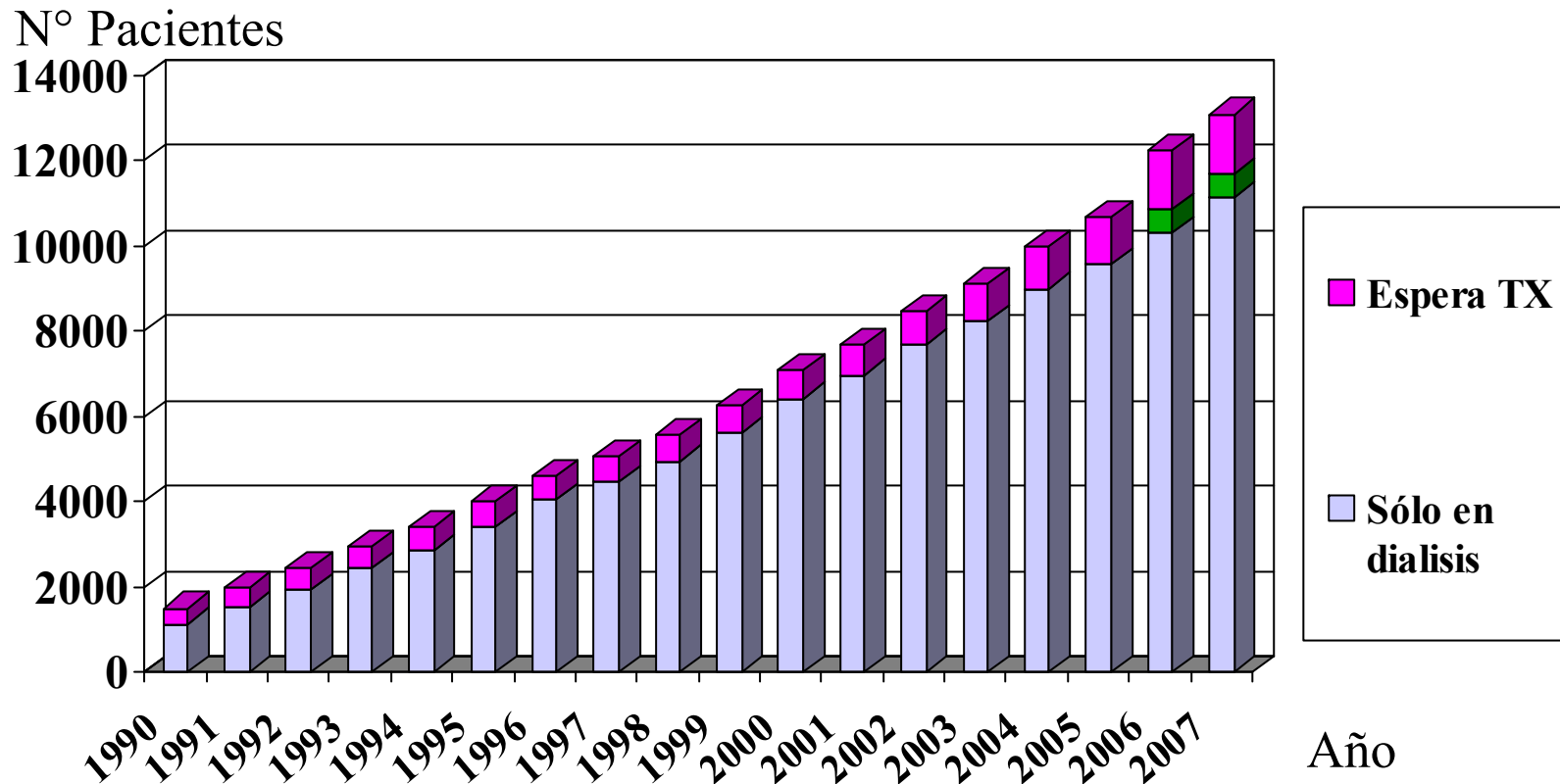
Lista espera Sept-2008

Porcentaje ≤ 18 años edad	
15%	3,1%
17%	
13%	
17%	
16%	
13%	
13%	

* Al 31 de agosto de 2008

ISP-2008

PACIENTES EN DIALISIS* Y EN ESPERA DE TRASPLANTE CON DONANTE CADAVER



1990= 32%	1995= 18%	2000=10%	2002= 9%	2004=10%	2006=11,6%	2007=11,1%
					** 2006=11,1%	2007=10,6%

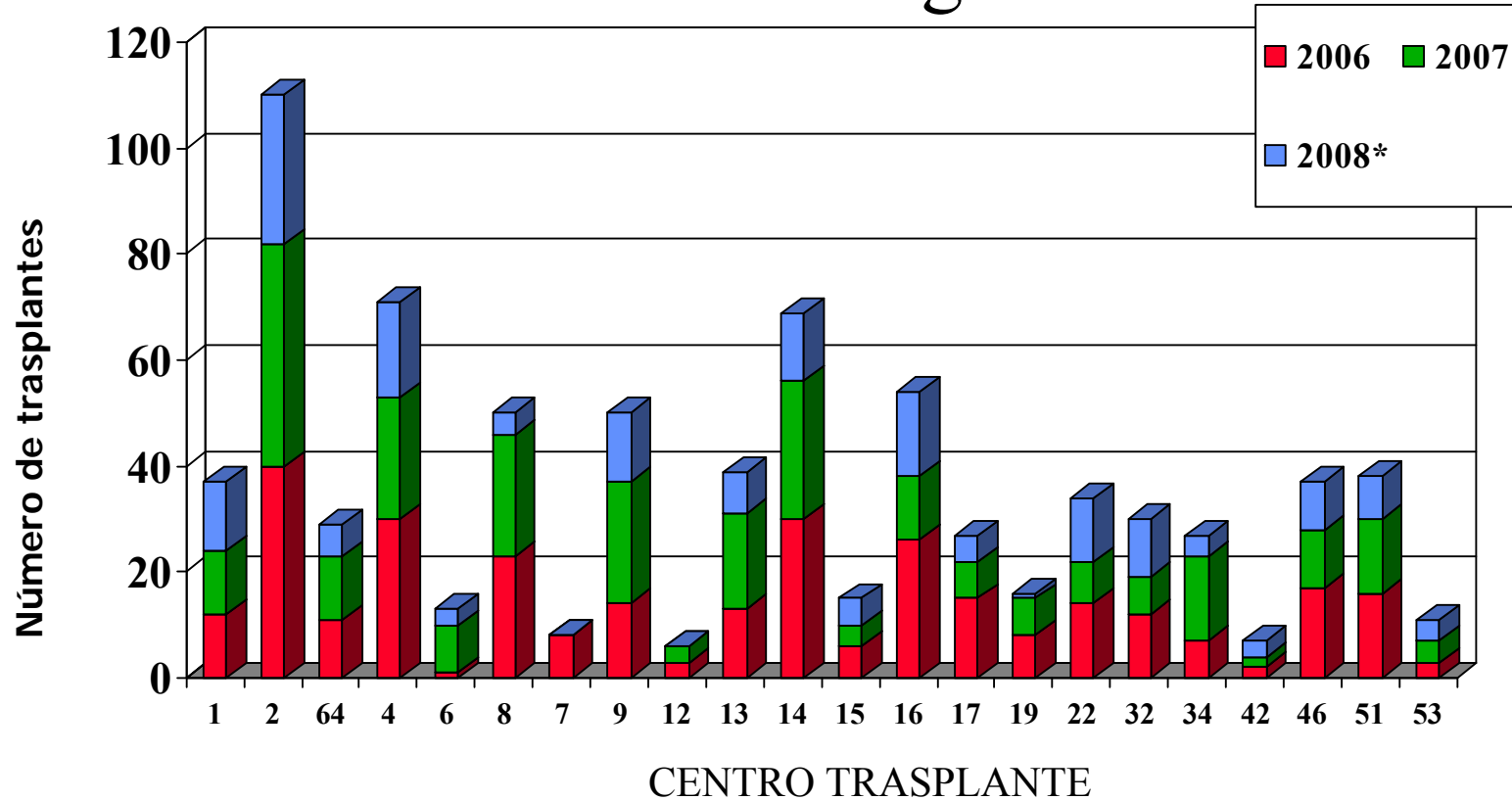
* Informe anual de diálisis de Dr Hugo Poblete

**Considera 559 peritoneodialis

Al 16 de septiembre 2008 hay 1483 pacientes en programa trasplante renal don cadáver

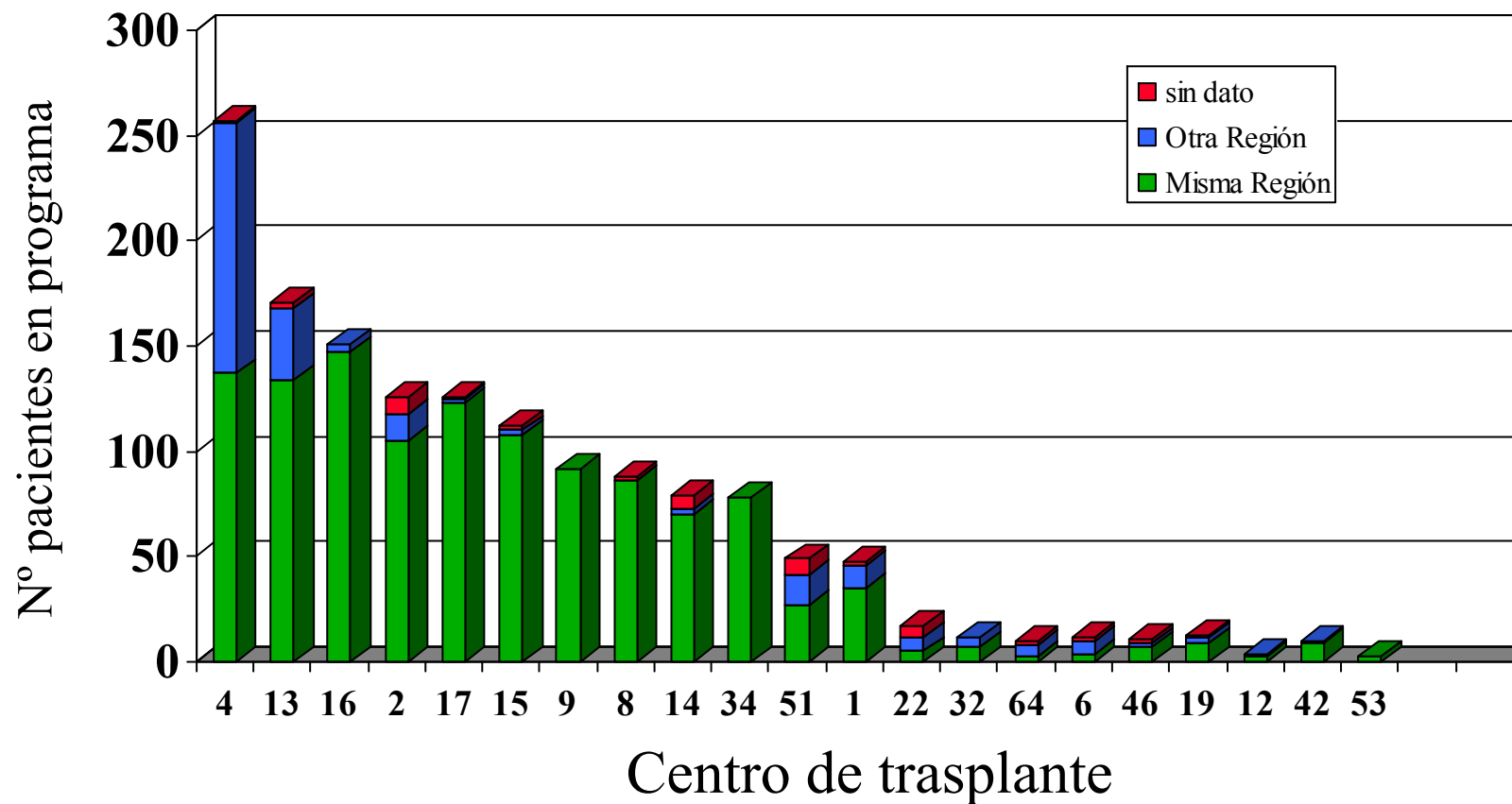
TRASPLANTES RENALES POR CENTRO

enero 2006 a agosto 2008



	1	2	64	4	6	8	7	9	12	13	14	15	16	17	19	22	32	34	42	46	51	53
2006	12	40	11	30	1	23	8	14	3	13	30	6	26	15	8	14	12	7	2	17	16	3
2007	12	42	12	23	9	23	0	23	3	18	26	4	12	7	7	8	7	16	2	11	14	4
2008 ago	13	28	6	18	3	4	0	13	0	8	13	5	16	5	1	12	11	4	3	9	8	4

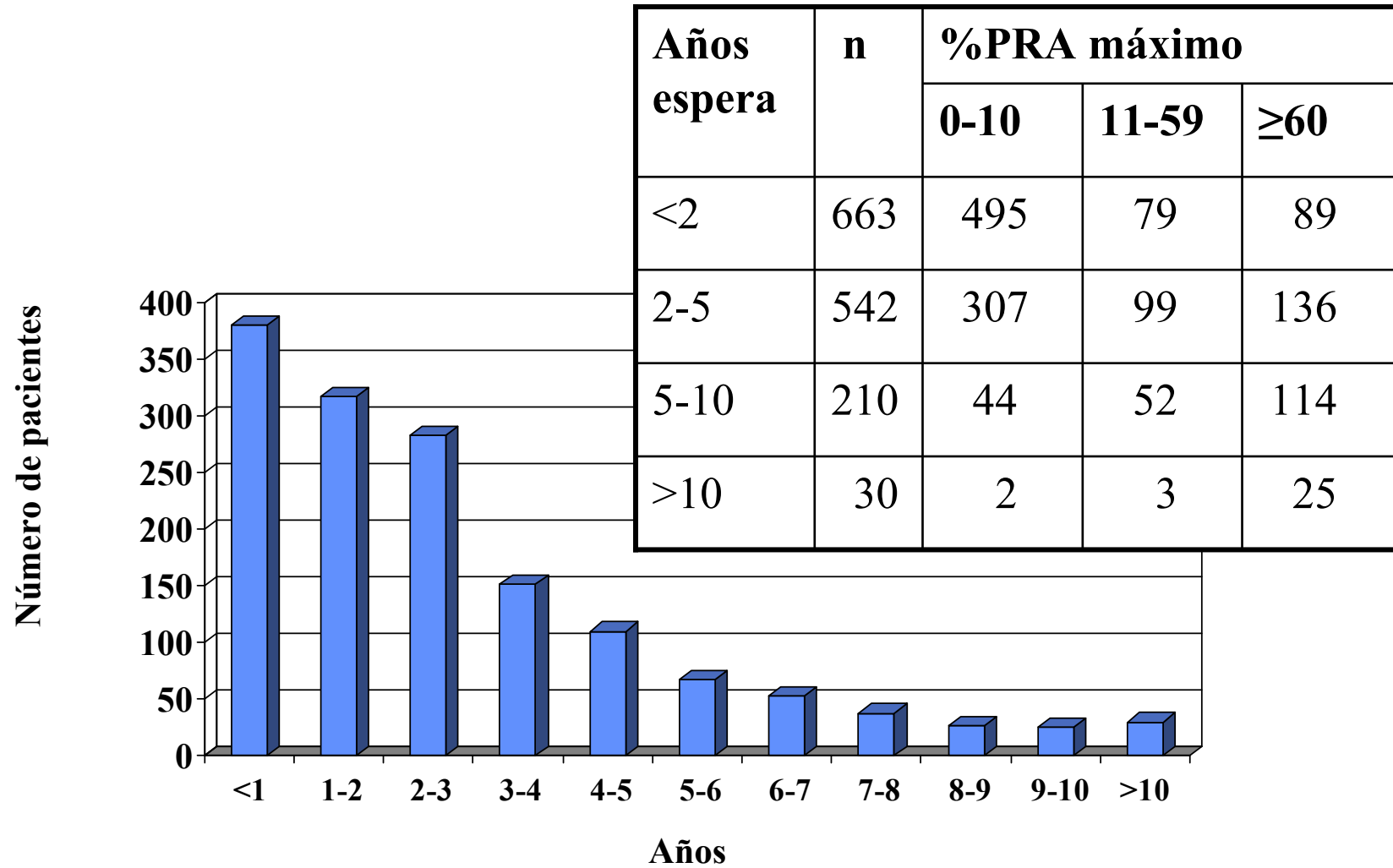
CENTRO DE TRASPLANTE DE 1475 PACIENTES EN PROGRAMA EN SEPTIEMBRE 2008 Y REGION DE PROCEDENCIA



* Hospitales del Servicio Salud

ISP-2008

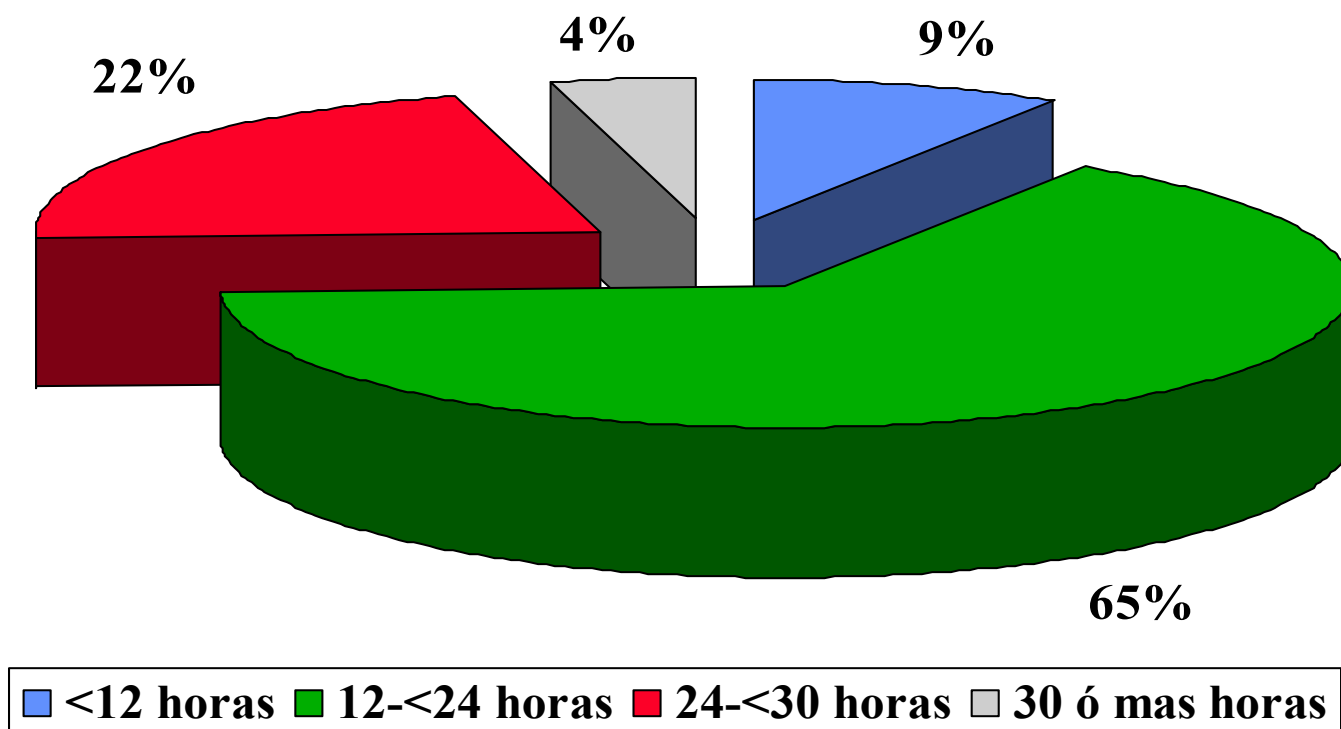
Tiempo de espera y PRA de 1445 pacientes en programa trasplante renal con donante cadáver al 16 sept 2008



Tiempo isquemia fría en trasplante renal. 2005-2008 agosto

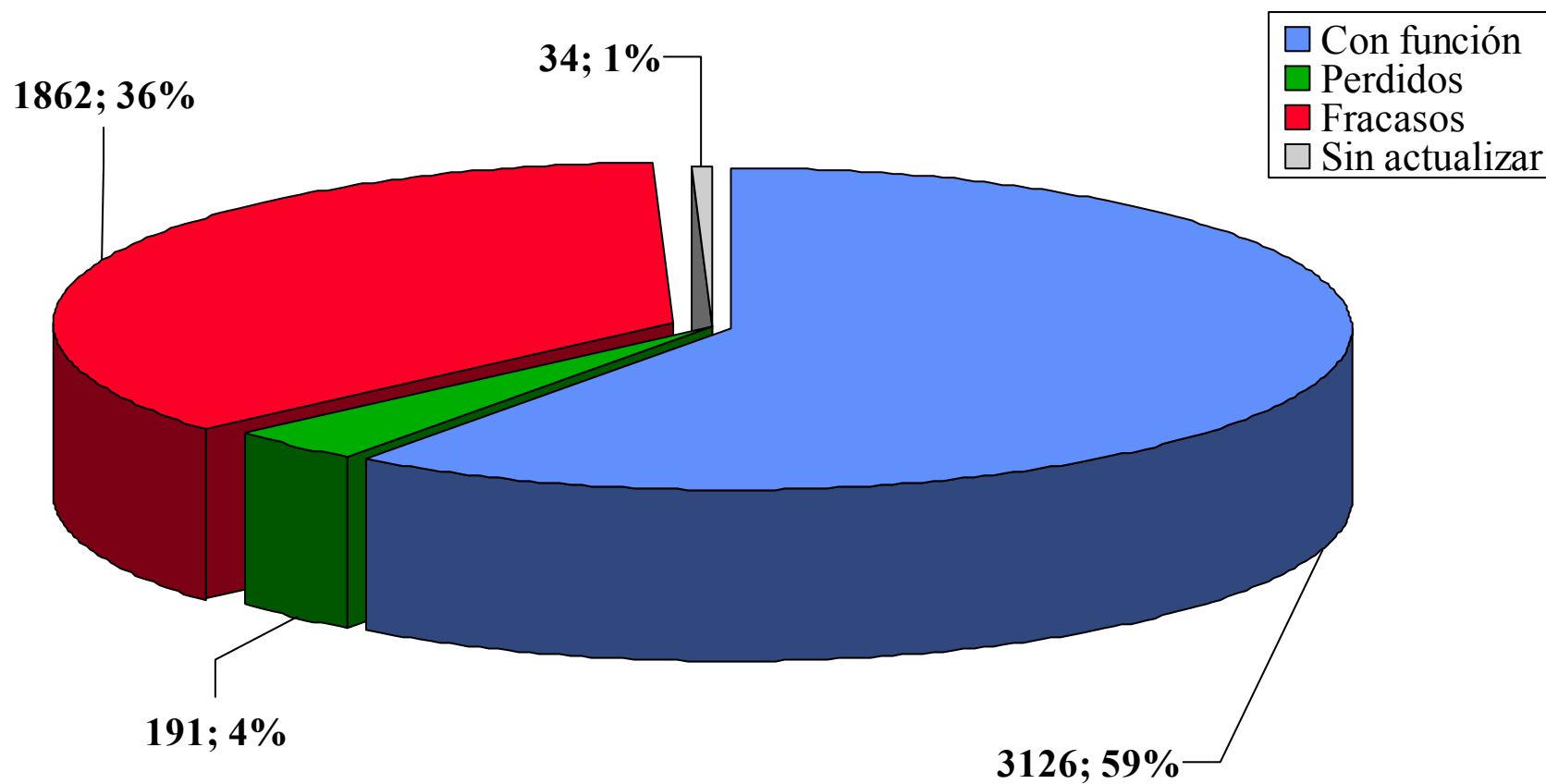
T' isquemia fría	2005		2006		2007		2008	
	n	(%)	n	(%)	n	(%)	n	(%)
<12 Hr	16	(9,0)	16	(8,9)	11	(5,2)	16	(18,0)
12-<24 Hr	121	(68,4)	128	(71,5)	133	(63,3)	46	(51,6)
24-<30 Hr	34	(19,2)	28	(15,6)	55	(26,2)	24	(27,0)
30 Hr o mas	6	(3,4)	7	(3,9)	11	(5,2)	3	(3,4)
Total	177	(100)	179	(100)	210	(100)	89	(100)
(s/dato)	(58)		(81)		(17)		(49)	

Isquemia fría en 657 trasplantes renales con donante cadáver en 2005-2008(agosto)

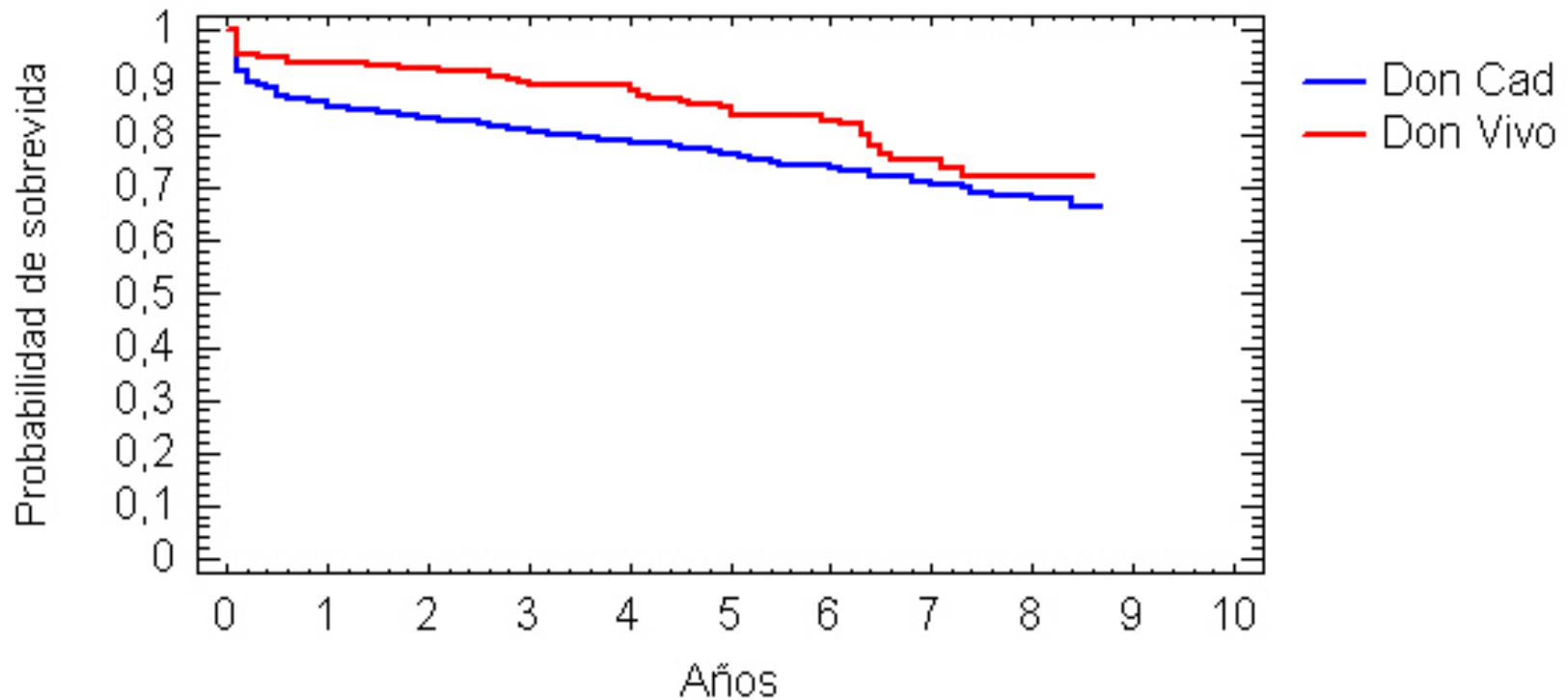


De 205 trasplantes con donante cadáver se desconoce el dato de isquemia fría.

Seguimiento de 5213 pacientes trasplantados renales al 31 de agosto de 2008



Sobrevida injerto renal donante vivo y cadaver 2000-2007

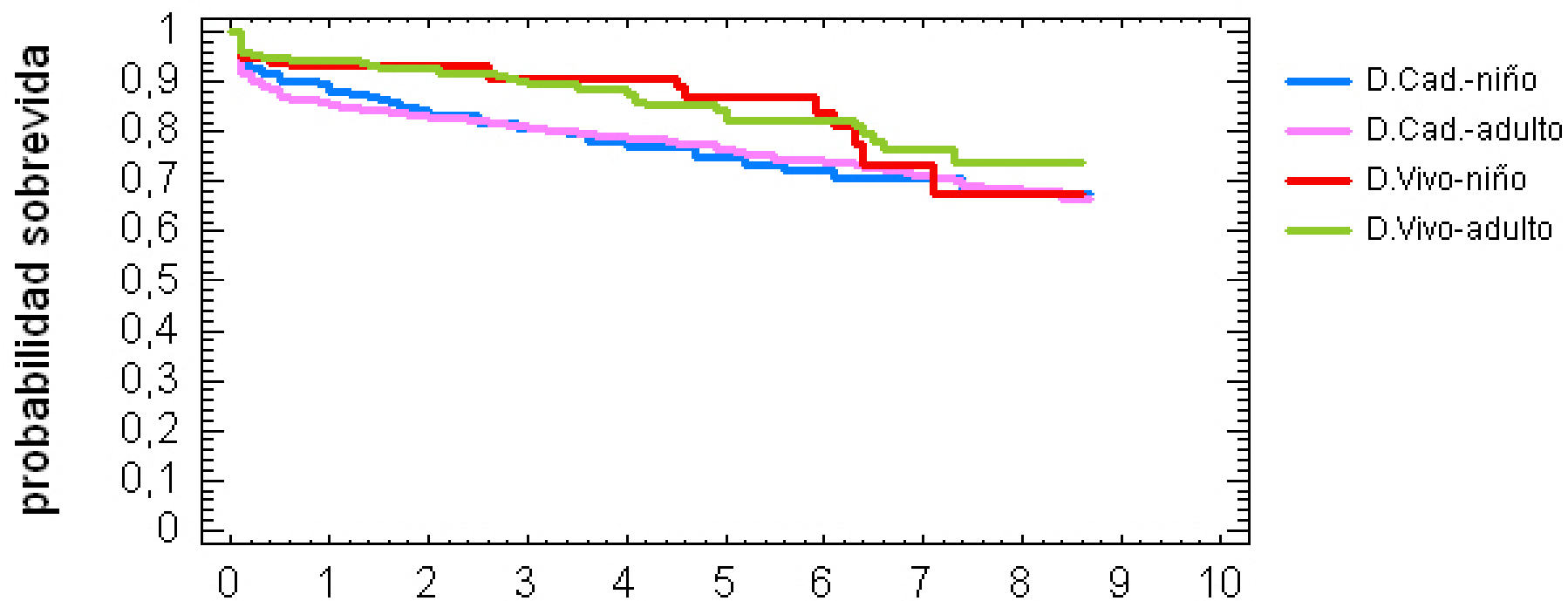


	n	1 año	2años	3años	4años	5años	6años	7años	8años
D.Cadáver	1878	86	83	81	79	76	74	71	68
D.Vivo	377	94	93	90	88	84	82	75	72

p=0,0006422

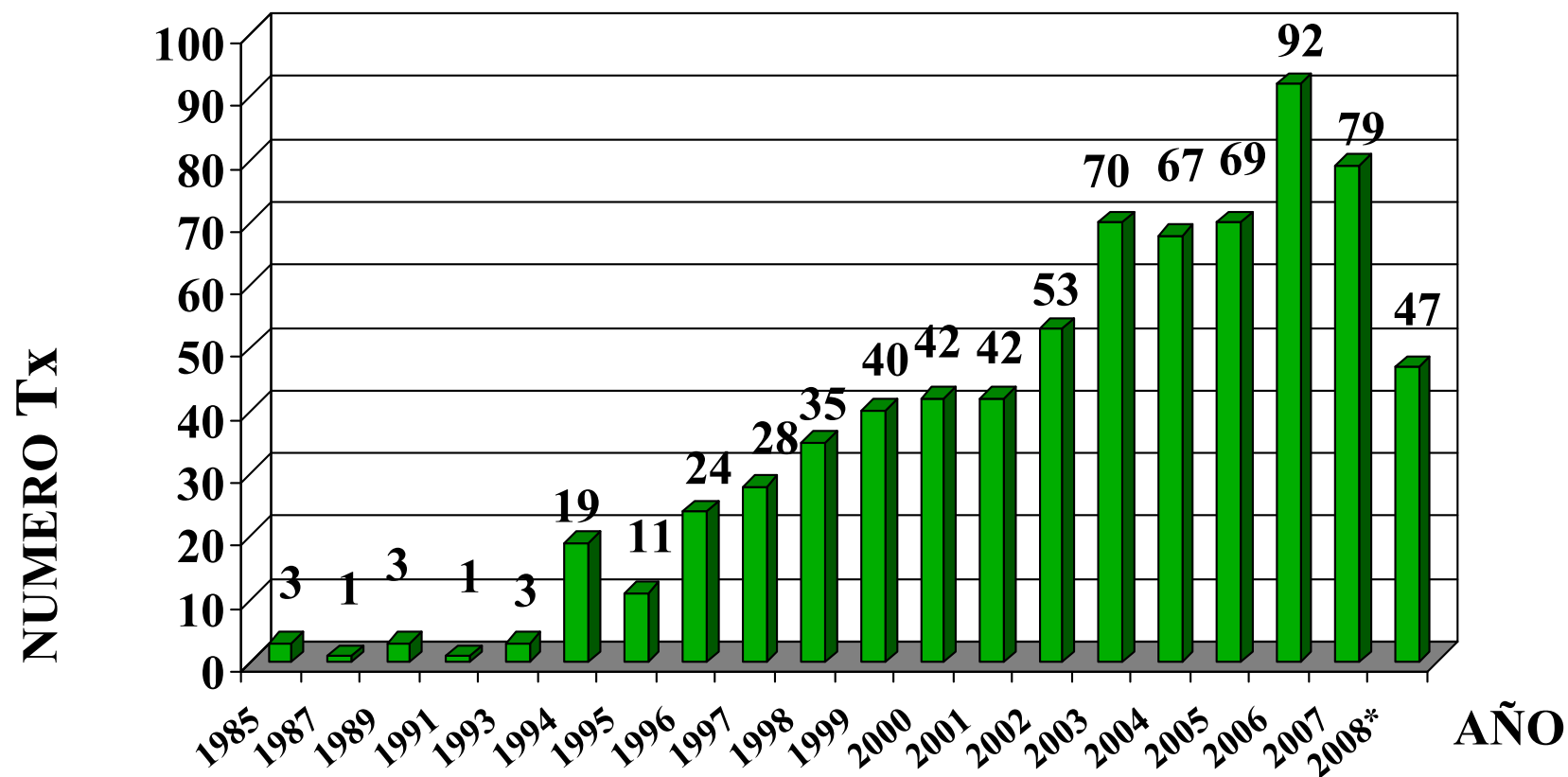
ISP-2008

Sobrevida injerto renal donante vivo y cadaver en niño y adulto 2000-2007



	n	1 año	2años	3años	4años	5años	6años	7años	8años
D.Cad niño	207	88	84	81	77	75	72	70	67
D.Cad.adulto	1671	85	83	81	79	76	74	71	68
D.Vivo niño	116	93	93	91	91	87	81	73	67
D.Vivo adulto	261	94	93	89	87	83	76	76	74

FRECUENCIA DE TRASPLANTES HEPÁTICOS



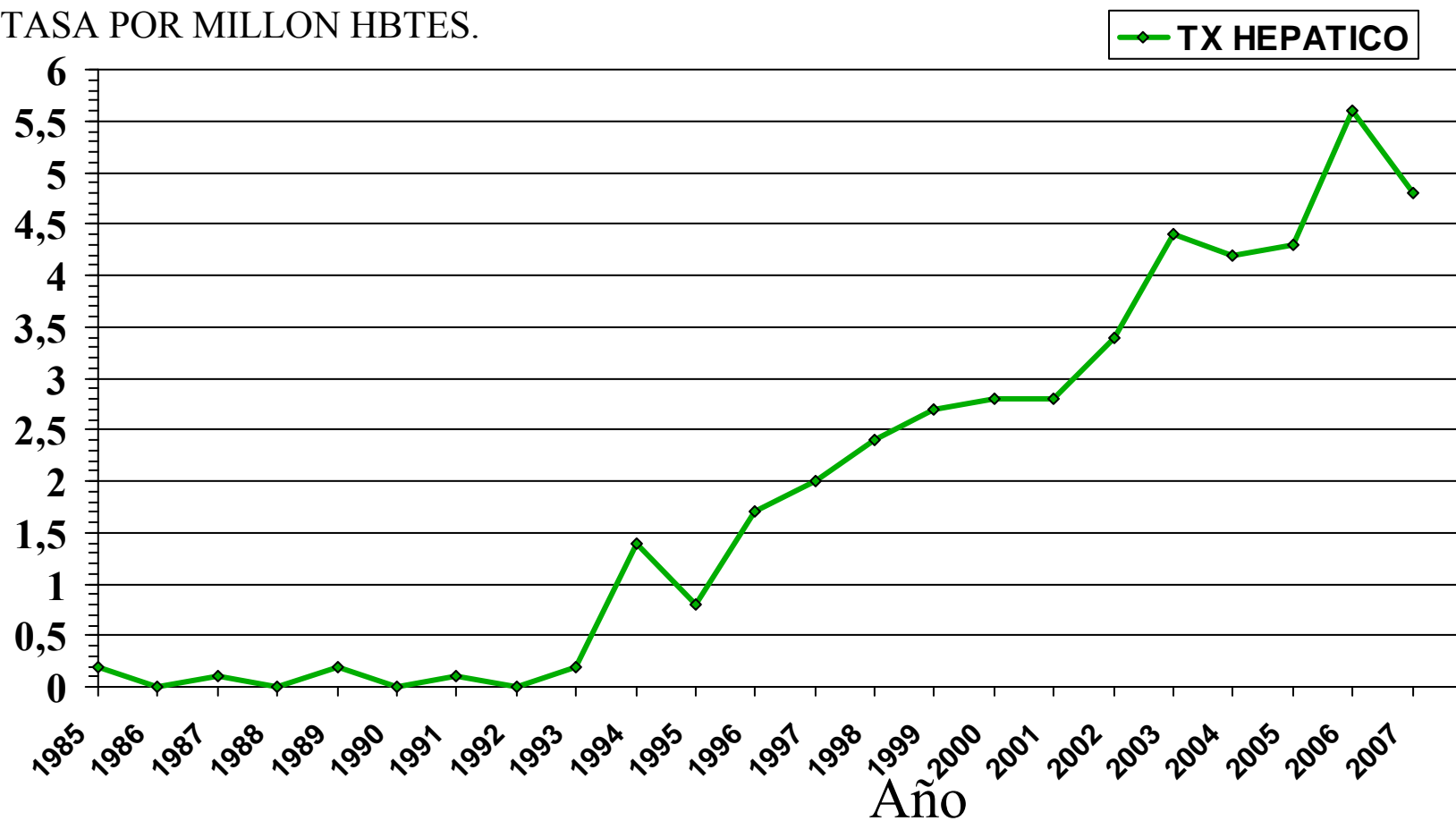
Total de 680 Trasplantes en 597 receptores al 31 diciembre de 2007

Incluye trasplantes con donante cadáver y vivo

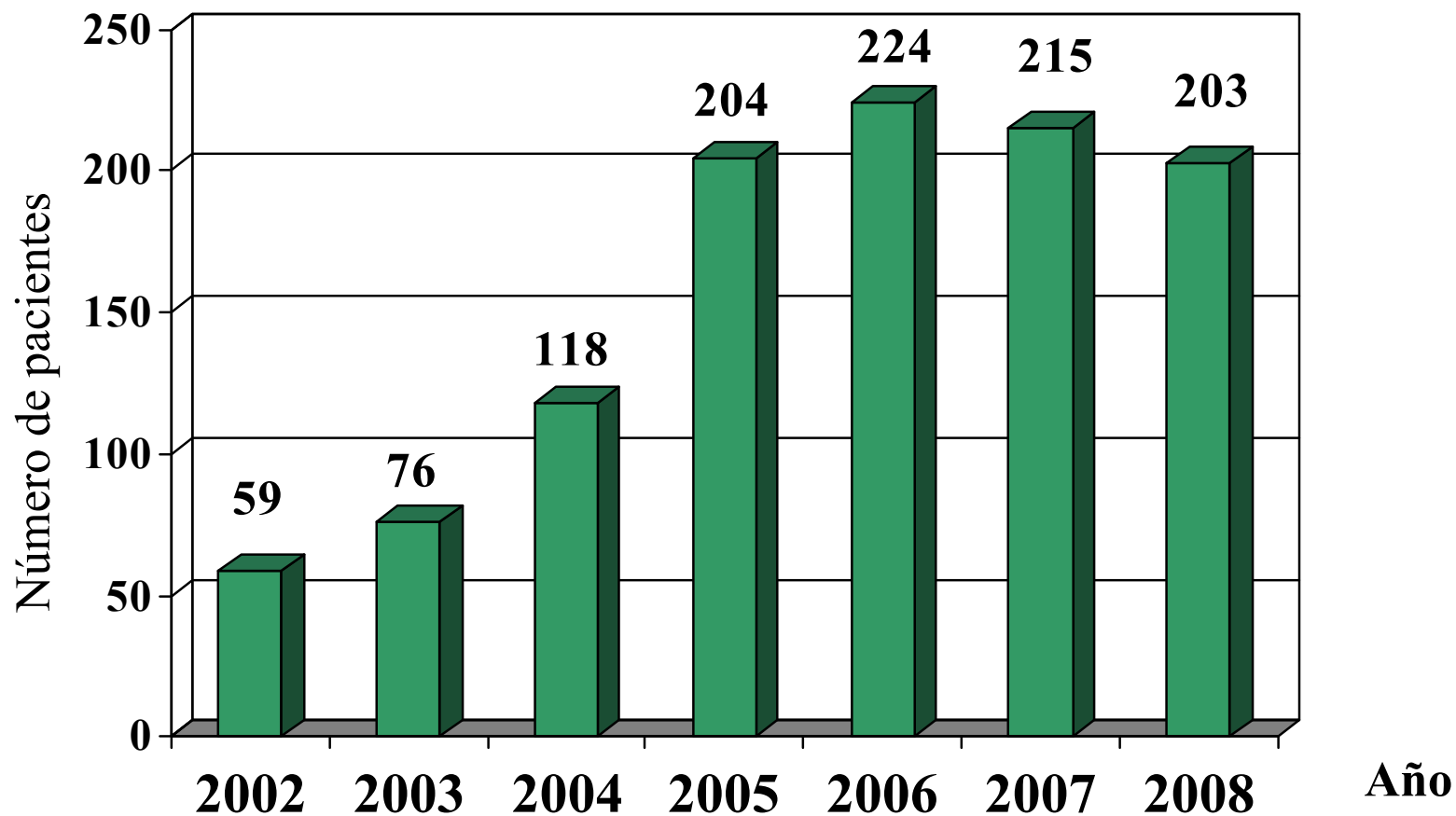
ISP-2008

TASAS DE TRASPLANTES HEPATICOS EN CHILE

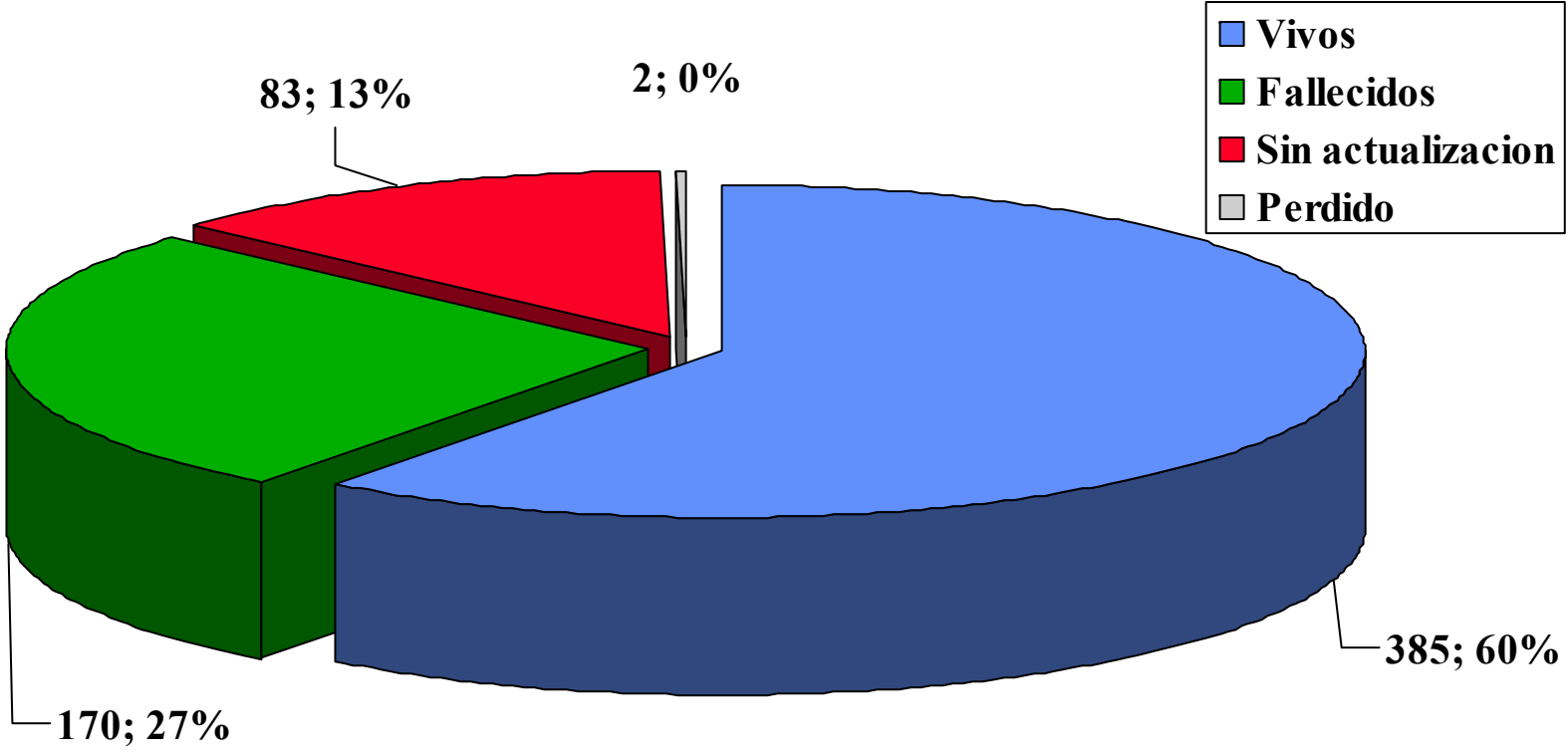
TASA POR MILLON HBTES.



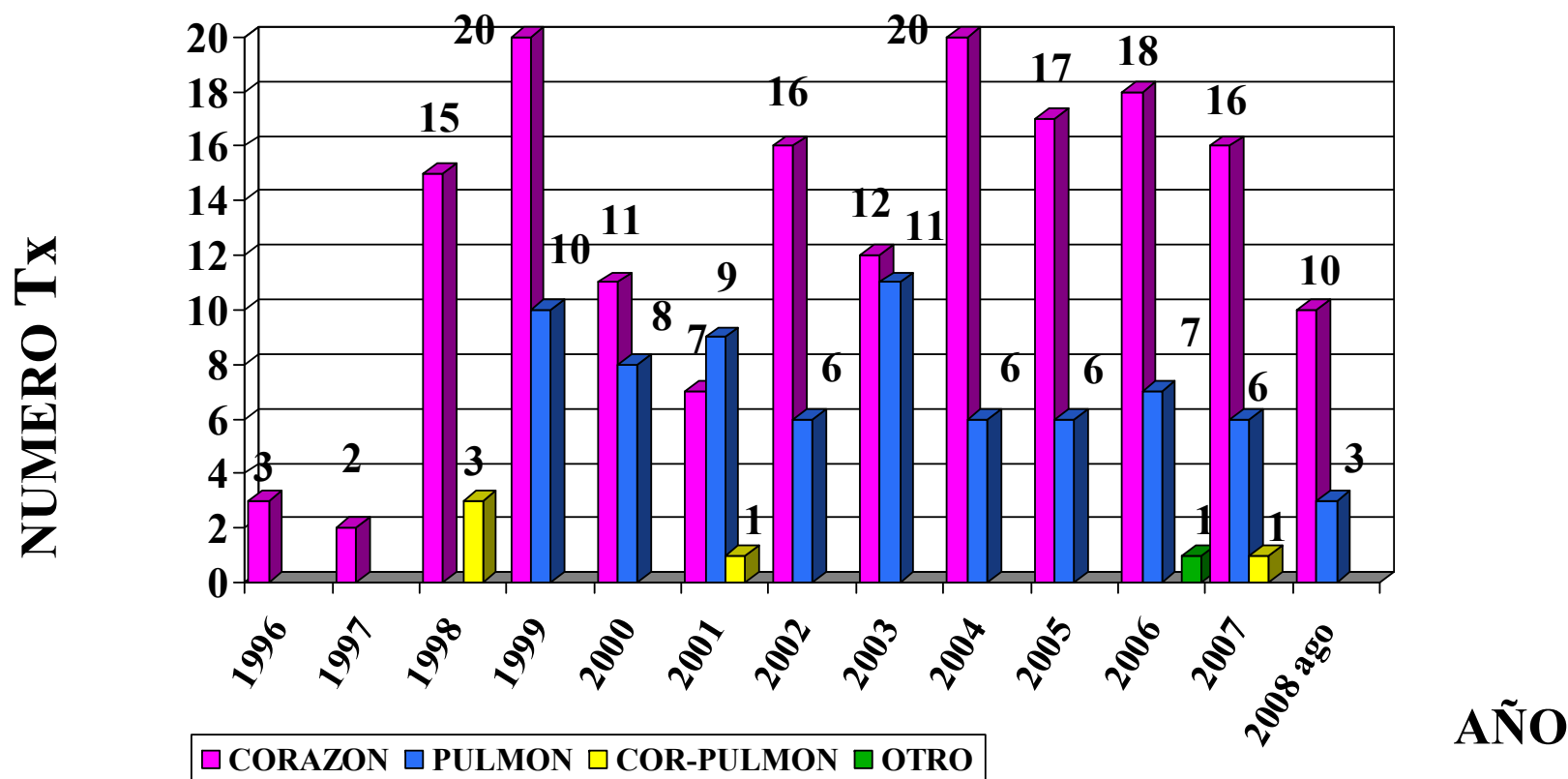
Lista de espera de trasplante hepático con donante cadáver



Situación actual de 640 pacientes trasplantados hepáticos al 31 de agosto de 2008



FRECUENCIA DE TRASPLANTES DE CORAZON Y PULMON EN CHILE



248 Trasplantes de órganos torácicos al 31 de diciembre 2007:

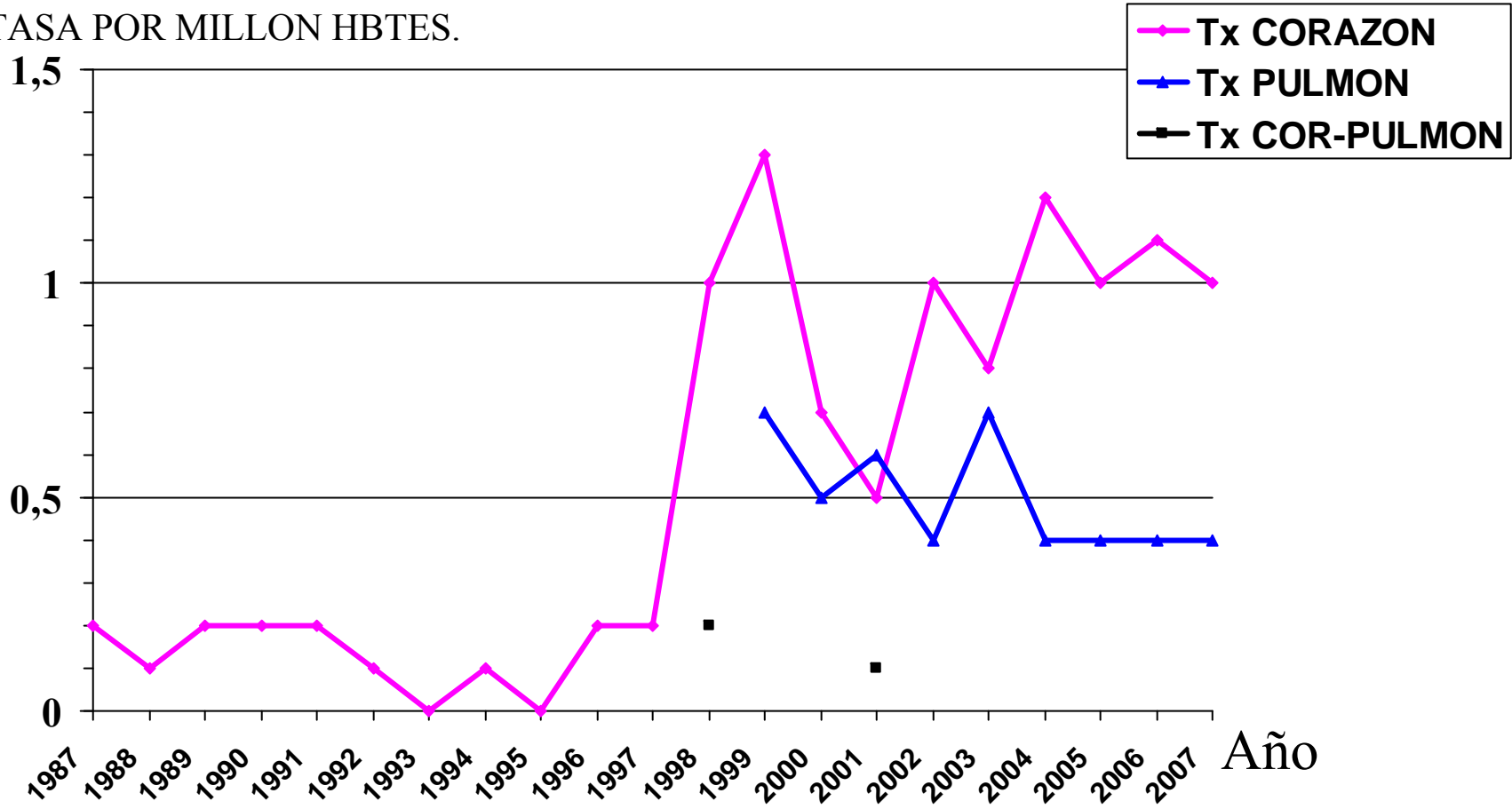
CORAZON*= 174 COR-PUL= 5 PULMON= 69

*Incluye tx H-Cor

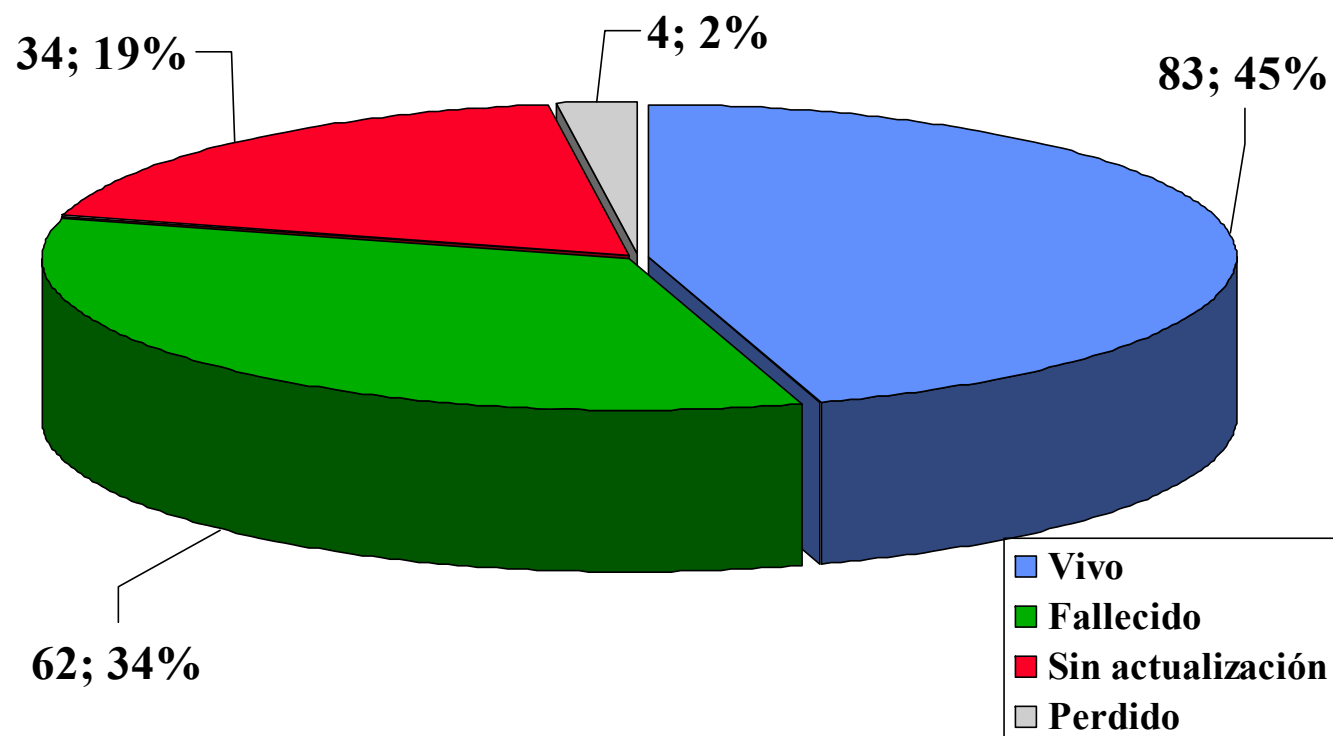
ISP-2008

TASAS DE TRASPLANTES CARDIACOS Y PULMONARES

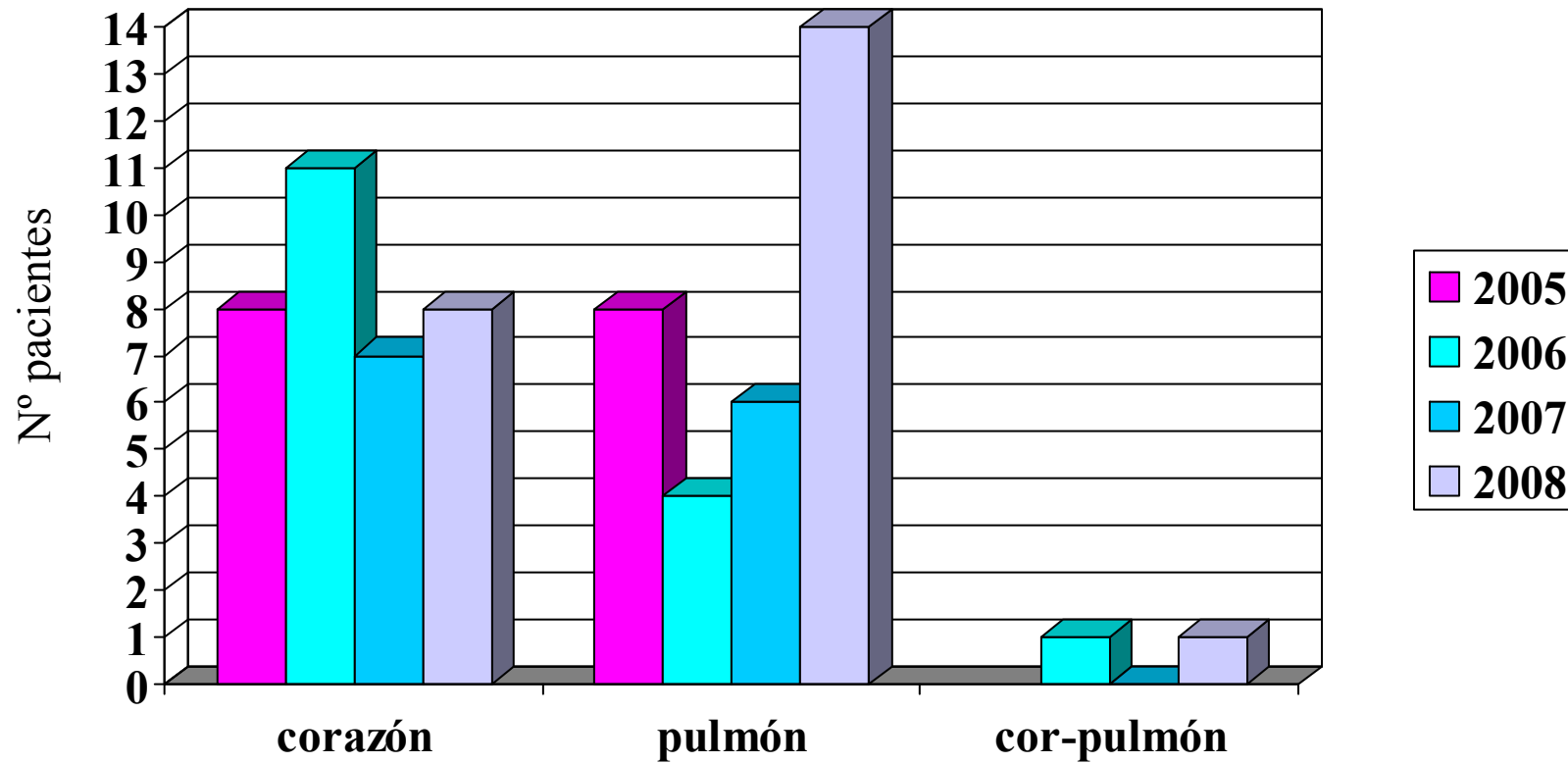
TASA POR MILLON HBTES.



Situación actual de 183 trasplantados cardiacos al 31 agosto 2008



PACIENTES EN PROGRAMA TRASPLANTE DE CORAZON/ PULMON



Lista espera a septiembre cada año

ISP-2008

CONCLUSIONES

- Se mantiene la tendencia a una disminución o mantención del número de trasplantes de órganos sólidos para el año 2008.
- Se mantiene la gran dispersión de número de pacientes en programa de trasplante renal por centro y número de trasplantes por centro.

CONCLUSIONES

- Cada centro debe comparar la sobrevida del injerto renal obtenida en su centro con la sobrevida general (a 5 años con donante cadáver de 76% y con donante vivo de 84%) y corregir si corresponde.
- Se debe mejorar el registro, con implementación de codificación para diferentes campos.



GOBIERNO DE CHILE
MINISTERIO DE SALUD



**SE AGRADECE EN FORMA MUY
ESPECIAL A TODAS Y TODOS
LOS QUE REALIZARON EL
TRABAJO DE CONTESTAR LA
ACTUALIZACION DE LA
ENCUESTA DE TRASPLANTE**