

# RESULTADOS ENCUESTA NACIONAL DE INFECCIÓN POR COVID-19 EN PACIENTES CON TRASPLANTE RENAL EN CHILE

Fuerza de Trabajo Anti COVID19 (FUTAC – RENAL)  
Sociedad Chilena de Nefrología

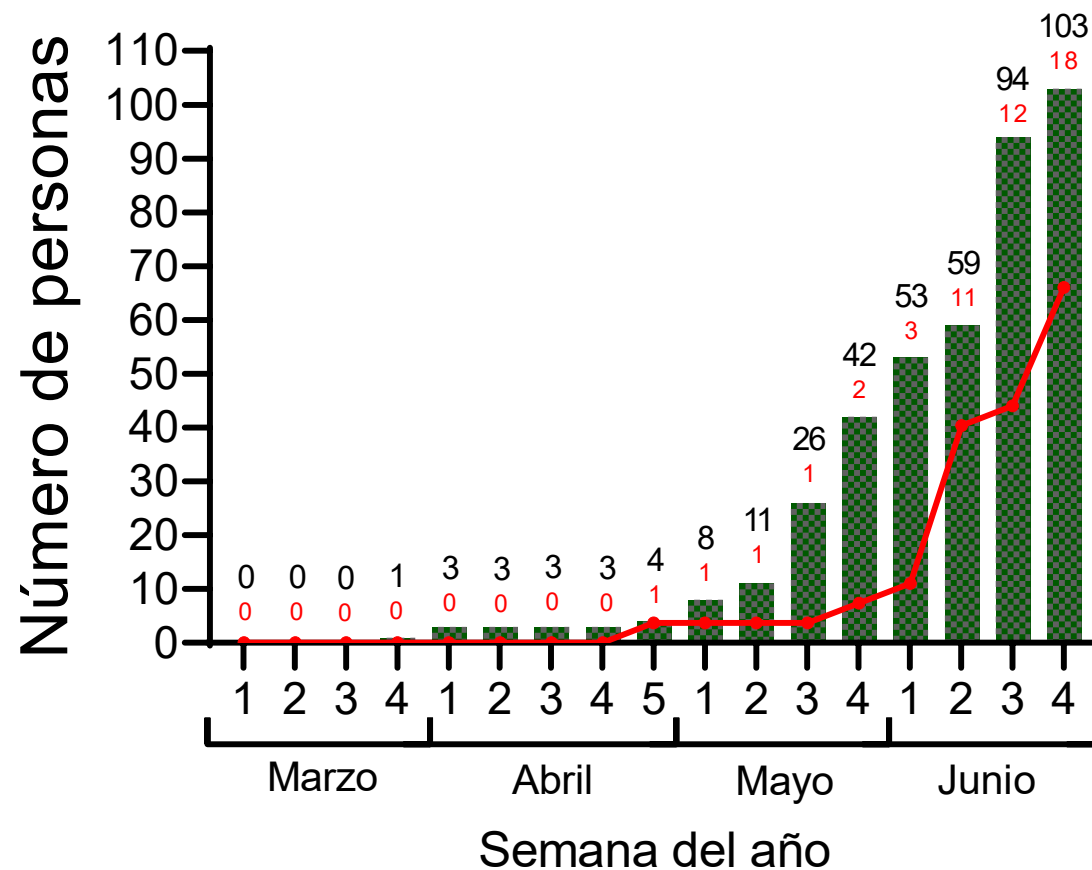
Datos recolectados entre 20/03/2020 y 26/06/2020



Datos al 26 de Junio	Total
Número estimado de pacientes evaluados	4.212*
Número de pacientes infectados con COVID-19	103
Edad (años)	49,0 ± 14,6
Sexo femenino, n (%)	41/95 (43,2%)
Sexo masculino, n (%)	54/95 (56,8%)
Tiempo post trasplante renal (años)	5,8 [3,1-8,6]
Tiempo desde inicio de síntomas hasta diagnóstico (días)	3 [2-7]
Número de pacientes que requirió hospitalización	50/88 (56,8%)
Número de fallecidos secundario a COVID-19	14

\* Trasplantados con riñón funcional al 26/06/2020

## Casos totales



— Número de fallecidos

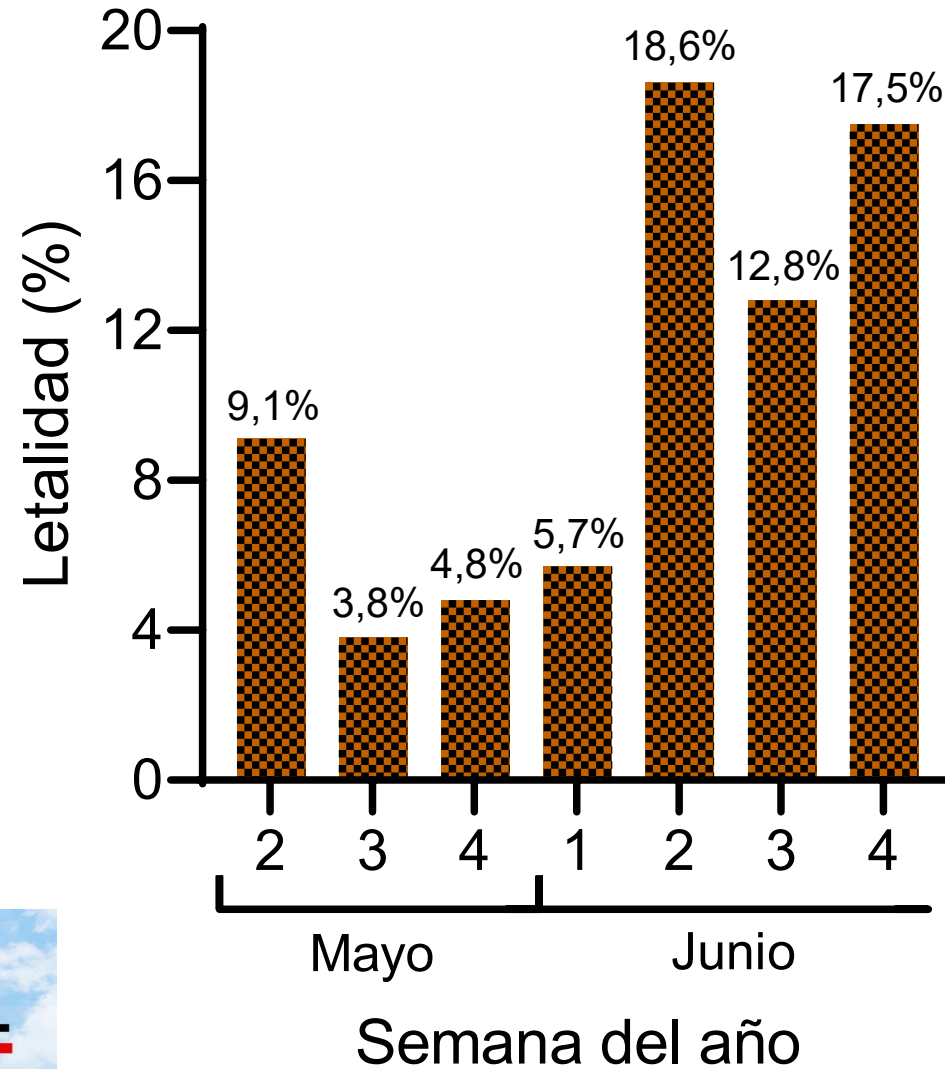


Análisis de datos:  
Dr. Luis Toro



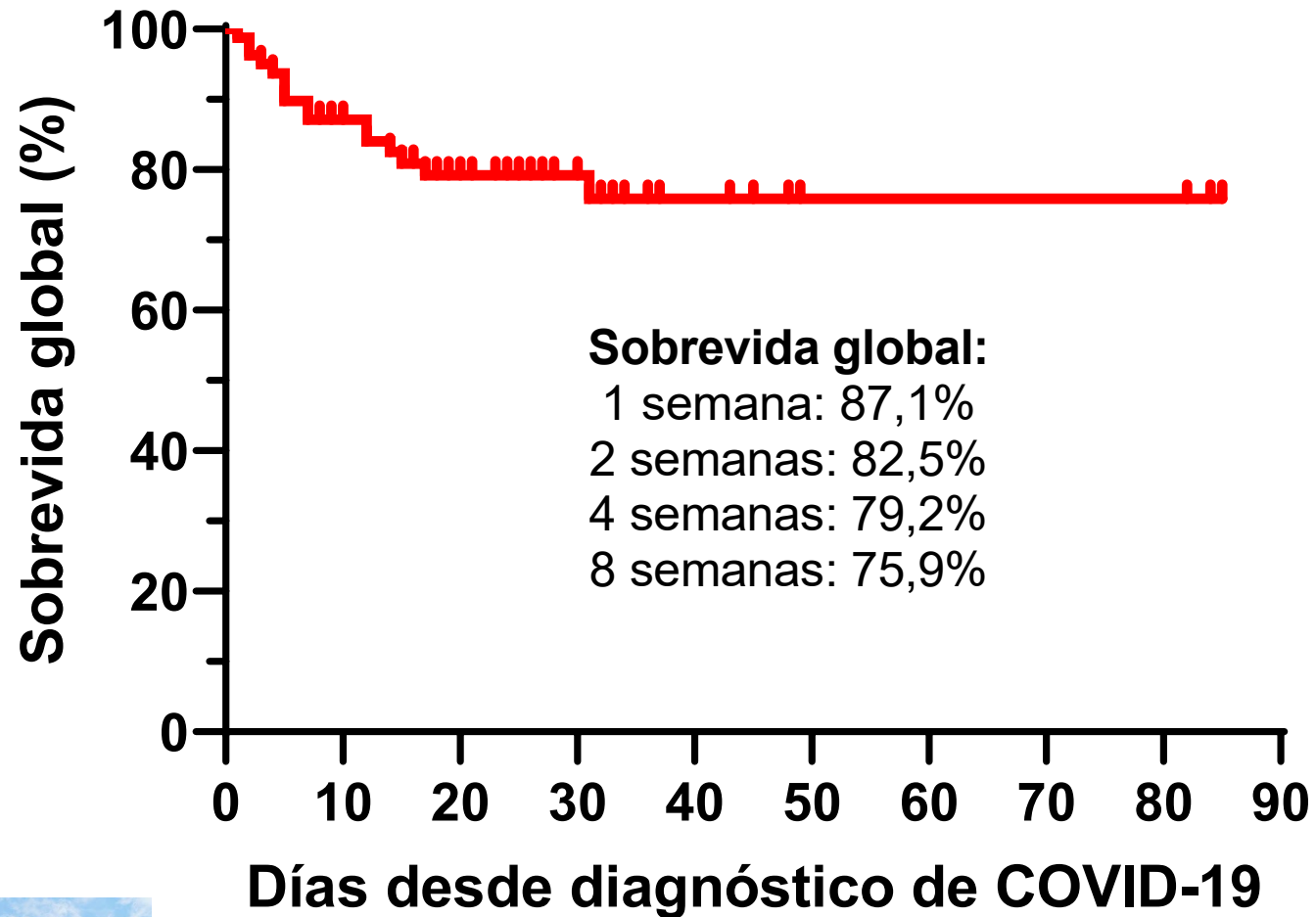
Sociedad Chilena  
de Nefrología

# Tasa de letalidad



Letalidad calculada desde la identificación de más de 10 casos de COVID-19 (2° semana de Mayo)

# Sobrevida global



# COMPARACIÓN CON POBLACIÓN GENERAL

	POBLACIÓN GENERAL	PACIENTES CON TRASPLANTE RENAL
TOTAL DE PERSONAS	19.458.310	4.212*
TOTAL DE CASOS INFECTADOS POR COVID-19	263.360	103
TOTAL DE FALLECIDOS POR COVID-19	5.068	19
TASA DE INCIDENCIA DE INFECCIÓN (por 100.000 personas)	1.353,46	2.445,39
TASA DE MORTALIDAD (por 100.000 personas)	26,05	451,09
TASA DE LETALIDAD (por 100 personas)	1,92%	18,45%
TASA DE INCIDENCIA DE INFECCIÓN: número de casos con COVID-19 / número de personas expuestas		
TASA DE MORTALIDAD: número de fallecidos / número de personas expuestas (incluye sanos y enfermos)		
TASA DE LETALIDAD: número de fallecidos por COVID-19 / número de enfermos con COVID-19		
* TRASPLANTADOS CON RIÑÓN FUNCIONANTE AL 26/06/2020		
DATOS DE POBLACIÓN GENERAL OBTENIDOS DE MINSAL (REGISTRO DEL 26/06/2020)		

## PACIENTES CON TRASPLANTE RENAL VERSUS POBLACIÓN GENERAL

**Aumento de tasa de infección: 1,8x**  
**Aumento de tasa de mortalidad: 17,3x**  
**Aumento de tasa de letalidad: 9,6x**



Análisis de datos:  
Dr. Luis Toro



# COMPARACIÓN ENTRE POBLACIÓN GENERAL Y PACIENTES CON TERAPIA DE REEMPLAZO RENAL (DIÁLISIS Y TRASPLANTE)

	POBLACIÓN GENERAL	PACIENTES EN HEMODIÁLISIS	PACIENTES CON TRASPLANTE RENAL	PACIENTES EN PERITONEODIÁLISIS*
TOTAL DE PERSONAS	19.458.310	21.021	4.212**	1.499
TOTAL DE CASOS INFECTADOS POR COVID-19	263.360	1.254	103	14
TOTAL DE FALLECIDOS POR COVID-19	5.068	247	19	2
TASA DE INCIDENCIA DE INFECCIÓN (por 100.000 personas)	1.353,46	5.965,46	2.445,39	933,96
TASA DE MORTALIDAD (por 100.000 personas)	26,05	1.175,02	451,09	133,42
TASA DE LETALIDAD (por 100 personas)	1,92%	19,70%	18,45%	14,29%
TASA DE INCIDENCIA DE INFECCIÓN: número de casos con COVID-19 / número de personas expuestas				
TASA DE MORTALIDAD: número de fallecidos / número de personas expuestas (incluye sanos y enfermos por COVID-19)				
TASA DE LETALIDAD: número de fallecidos por COVID-19 / número de enfermos con COVID-19				
*DATOS DE PACIENTES EN PERITONEODIALISIS AL 19/06/2020				
**TRASPLANTADOS CON RIÑÓN FUNCIONANTE AL 26/06/2020				
DATOS DE POBLACIÓN GENERAL OBTENIDOS DE MINSAL (REGISTRO DEL 26/06/2020)				

## PACIENTES EN TERAPIA DE REEMPLAZO RENAL VERSUS POBLACIÓN GENERAL

**Aumento de tasa de infección: 0,7-4,4x**  
**Aumento de tasa de mortalidad: 5,1-45,1x**  
**Aumento de tasa de letalidad: 7,4-10,2x**



Análisis de datos:  
Dr. Luis Toro



Sociedad Chilena  
de Nefrología