

# RESULTADOS ENCUESTA NACIONAL DE INFECCIÓN POR COVID-19 EN PACIENTES CON TRASPLANTE RENAL EN CHILE

Fuerza de Trabajo Anti COVID19 (FUTAC – RENAL)  
Sociedad Chilena de Nefrología

Datos recolectados entre 01/03/2020 y 14/08/2020

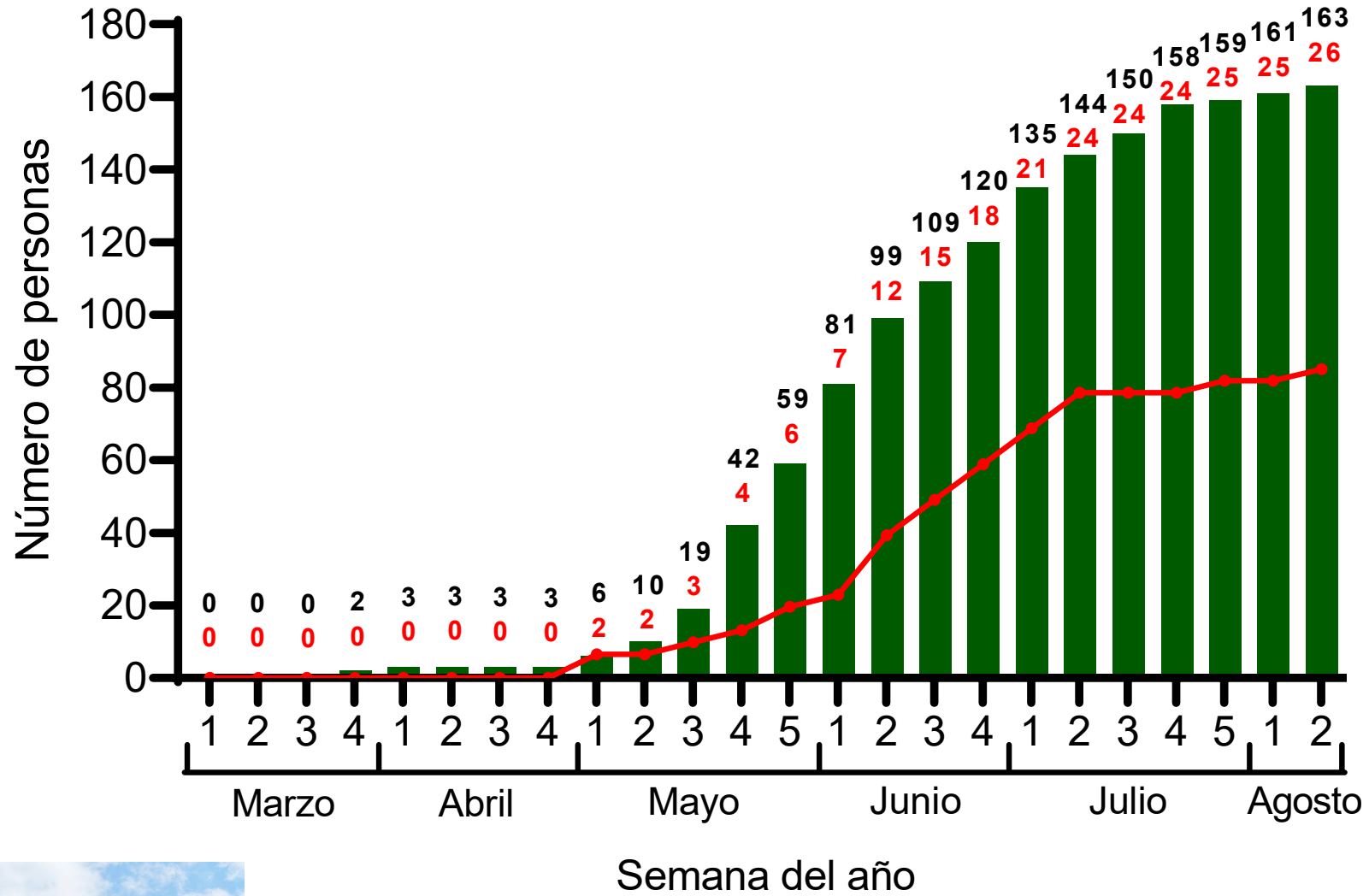


Datos al 14 de Agosto	Total
Número estimado de pacientes evaluados	4.265*
Número de pacientes infectados con COVID-19	163
Edad (años)	48,1 ± 15,2
Sexo femenino, n (%)	75 (46,0%)
Sexo masculino, n (%)	88 (54,0%)
Tiempo post trasplante renal (años)	6,9 [0,1-37,5]**
Tiempo desde inicio de síntomas hasta diagnóstico (días)	3 [1-20]**
Número de pacientes que requirió hospitalización	85 (52,1%)
Número de fallecidos secundario a COVID-19	26 (16,0%)

\* Trasplantados con riñón funcional al 01/03/2020

\*\* Datos presentados como mediana [mínimo – máximo]

# Casos totales



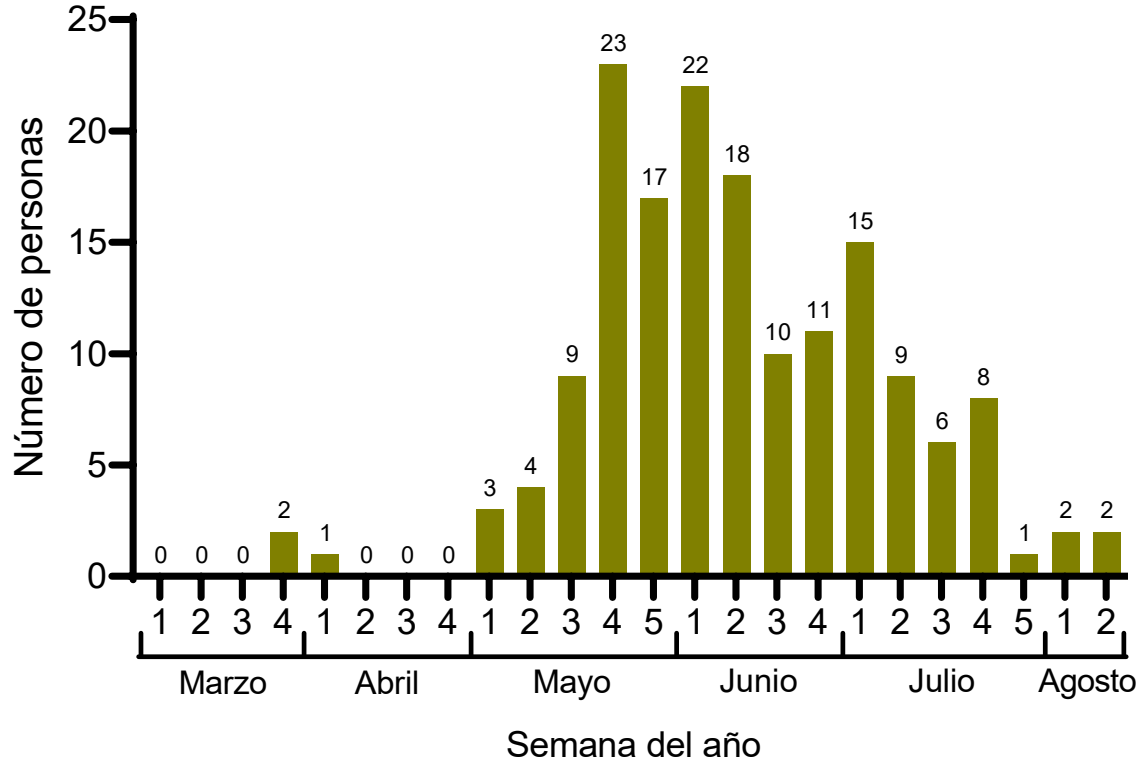
— Número de fallecidos

**FUTAC - RENAL**  
Fuerza de Trabajo AntiCOVID19

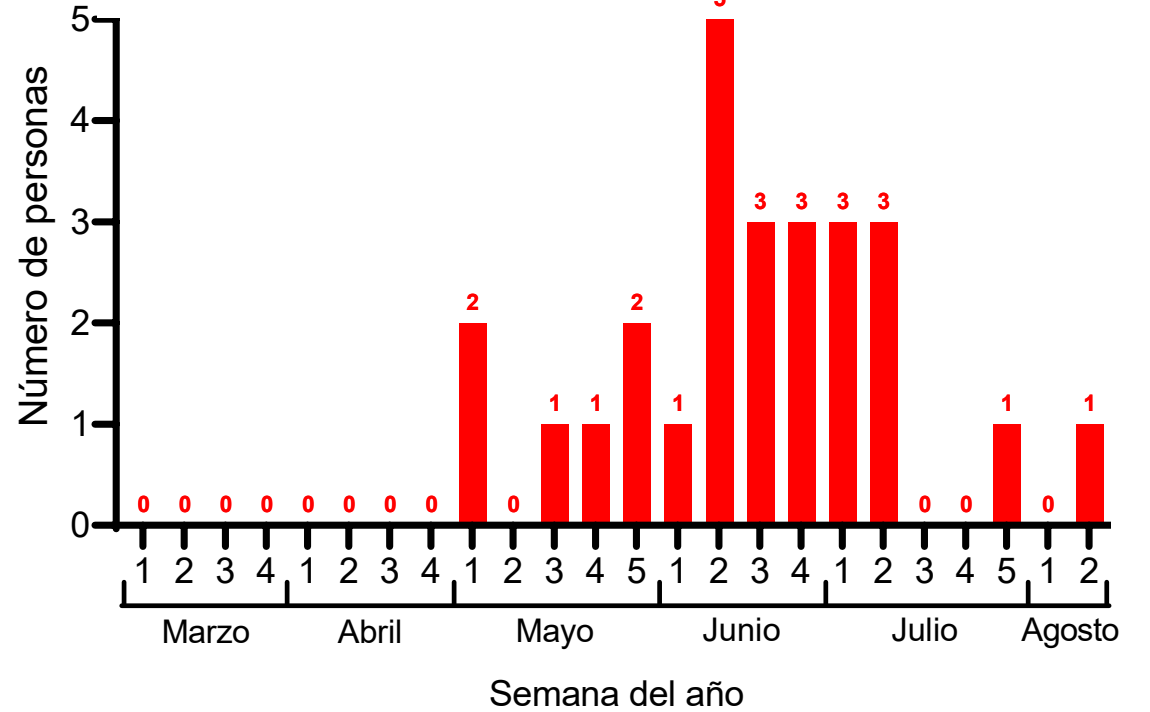
Análisis de datos:  
Dr. Luis Toro

Sociedad Chilena de Nefrología

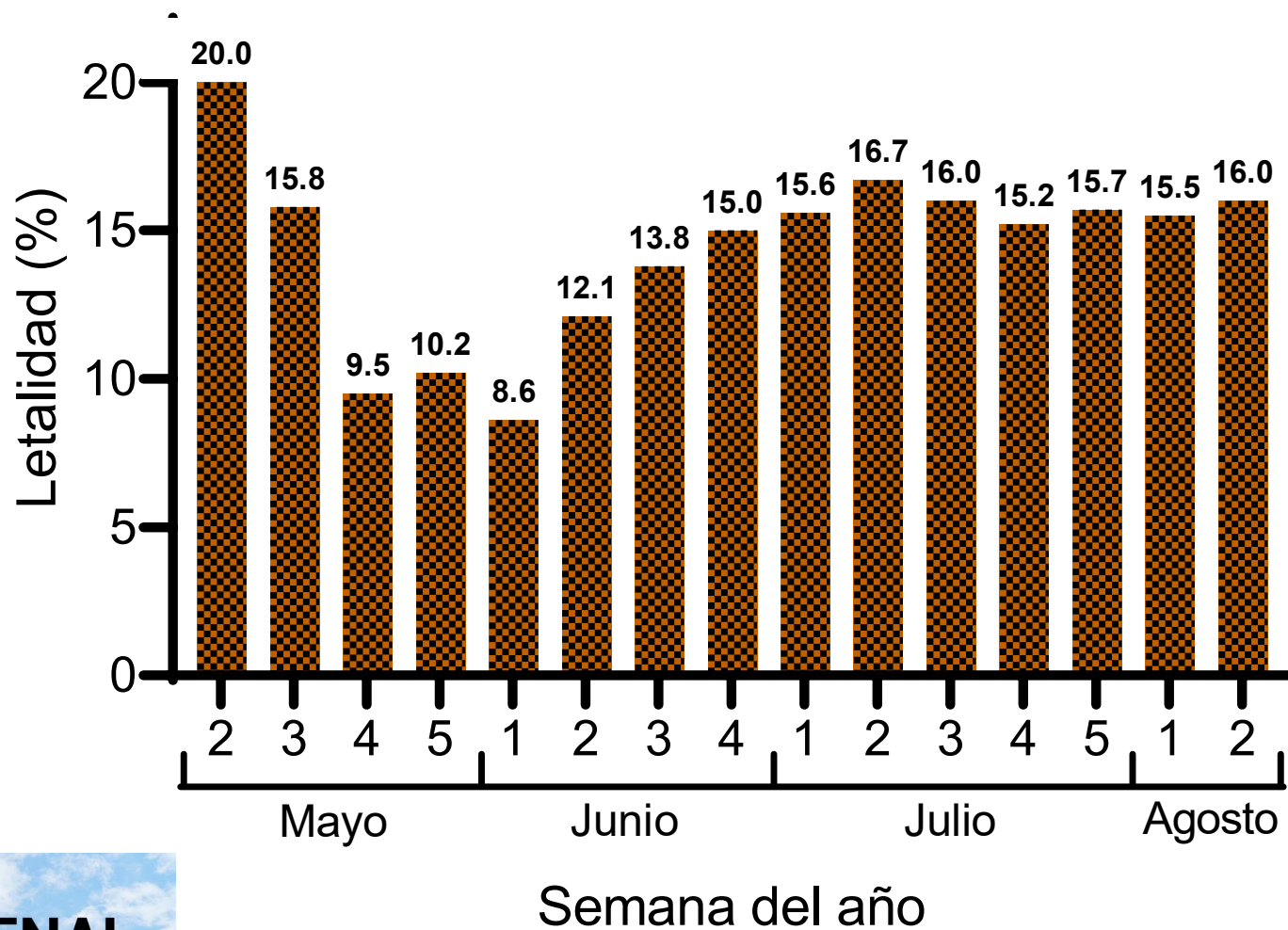
### Casos nuevos



### Fallecidos nuevos

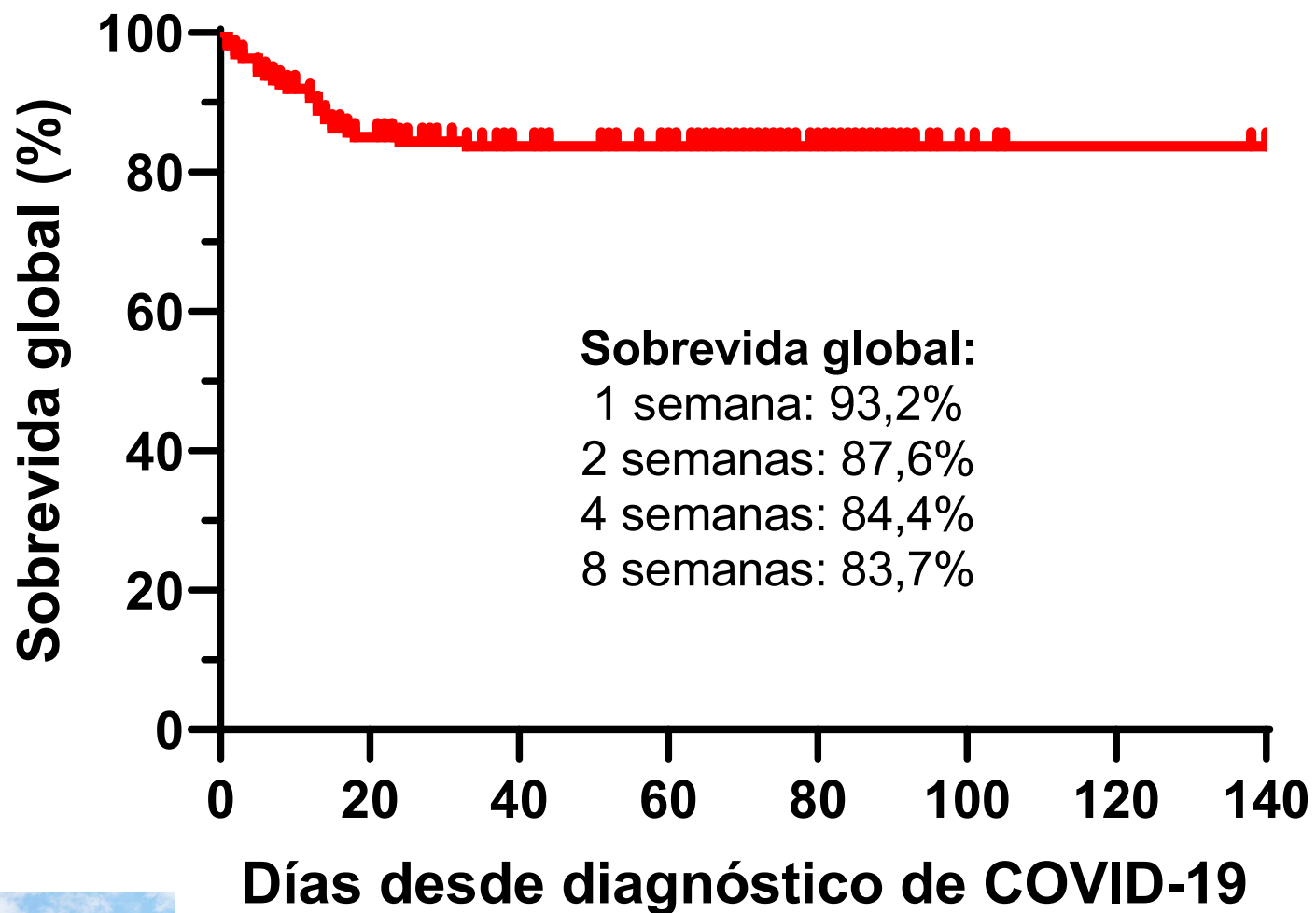


# Tasa de letalidad



Letalidad calculada desde la identificación de más de 10 casos de COVID-19 (2° semana de Mayo)

# Sobrevida global



# COMPARACIÓN CON POBLACIÓN GENERAL

	POBLACIÓN GENERAL	PACIENTES CON TRASPLANTE RENAL
TOTAL DE PERSONAS	19.458.310	4.265*
TOTAL DE CASOS INFECTADOS POR COVID-19	382.111	163
TOTAL DE FALLECIDOS POR COVID-19	10.340	26
TASA DE INCIDENCIA DE INFECCIÓN (por 100.000 personas)	1.963,74	3.869,90
TASA DE MORTALIDAD (por 100.000 personas)	53,14	617,28
TASA DE LETALIDAD (por 100 personas)	2,71%	15,95%
TASA DE INCIDENCIA DE INFECCIÓN: número de casos con COVID-19 / número de personas expuestas		
TASA DE MORTALIDAD: número de fallecidos / número de personas expuestas (incluye sanos y enfermos)		
TASA DE LETALIDAD: número de fallecidos por COVID-19 / número de enfermos con COVID-19		
* TRASPLANTADOS CON RIÑÓN FUNCIONANTE AL 01/03/2020		
DATOS DE POBLACIÓN GENERAL OBTENIDOS DE MINSAL (REGISTRO DEL 14/08/2020)		

## PACIENTES CON TRASPLANTE RENAL VERSUS POBLACIÓN GENERAL

**Aumento de tasa de infección: 2,0x**

**Aumento de tasa de mortalidad: 11,6x**

**Aumento de tasa de letalidad: 5,9x**



Análisis de datos:  
Dr. Luis Toro





# COMPARACIÓN ENTRE PACIENTES TRASPLANTADOS HACE MENOS DE 3 MESES VERSUS MÁS DE 3 MESES

Datos al 14 de Agosto	Total	Tx renal menos de 3 meses	Tx renal más de 3 meses
Número de pacientes infectados con COVID-19	163	11 (6,7%)	152 (93,3%)
Edad (años)	48,1 ± 15,2	48,0 ± 10,2	48,2 ± 13,5
Sexo femenino, n (%)	75 (46,0%)	2 (18,2%)	73 (48,0%)
Sexo masculino, n (%)	88 (54,0%)	9 (81,8%)	79 (52,0%)
Tiempo post trasplante renal (años)	6,9 [0,1-37,5]**	0,1 [0,1-0,3]**	7,2 [0,4-37,5]**
Tiempo desde inicio de síntomas hasta diagnóstico (días)	3 [1-20]**	7,5 [6,3-8,8]**	2,5 [1-26]**
Número de pacientes que requirió hospitalización	85 (52,1%)	9 (81,8%)	76 (50,0%)
Número de fallecidos secundario a COVID-19	26 (16,0%)	3 (27,3%)	23 (15,1%)

\*\* Datos presentados como mediana [mínimo – máximo]



# COMPARACIÓN ENTRE POBLACIÓN GENERAL Y PACIENTES CON TERAPIA DE REEMPLAZO RENAL (DIÁLISIS Y TRASPLANTE)

	POBLACIÓN GENERAL	PACIENTES EN HEMODIÁLISIS	PACIENTES CON TRASPLANTE RENAL	PACIENTES EN PERITONEODIÁLISIS*
TOTAL DE PERSONAS	19.458.310	21.021	4.265**	1.486
TOTAL DE CASOS INFECTADOS POR COVID-19	382.111	1.978	163	47
TOTAL DE FALLECIDOS POR COVID-19	10.340	397	26	9
TASA DE INCIDENCIA DE INFECCIÓN (por 100.000 personas)	1.963,74	9.409,64	3.869,90	3.162,85
TASA DE MORTALIDAD (por 100.000 personas)	53,14	1.888,59	617,28	605,65
TASA DE LETALIDAD (por 100 personas)	2,71%	20,07%	15,95%	19,15%
TASA DE INCIDENCIA DE INFECCIÓN: número de casos con COVID-19 / número de personas expuestas				
TASA DE MORTALIDAD: número de fallecidos / número de personas expuestas (incluye sanos y enfermos por COVID-19)				
TASA DE LETALIDAD: número de fallecidos por COVID-19 / número de enfermos con COVID-19				
*DATOS DE PACIENTES EN PERITONEODIALISIS AL 03/07/2020				
**TRASPLANTADOS CON RIÑÓN FUNCIONANTE AL 01/03/2020				
DATOS DE POBLACIÓN GENERAL OBTENIDOS DE MINSAL (REGISTRO DEL 14/08/2020)				

## PACIENTES EN TERAPIA DE REEMPLAZO RENAL VERSUS POBLACIÓN GENERAL

**Aumento de tasa de infección: 1,6-4,8x**  
**Aumento de tasa de mortalidad: 11,4-35,5x**  
**Aumento de tasa de letalidad: 5,9-7,4x**



Análisis de datos:  
Dr. Luis Toro



# CONSIDERACIONES METODOLÓGICAS

- Este informe se realiza en forma semanal, con la información disponible hasta el día viernes de la semana anterior.
- La identificación, registro y seguimiento de los pacientes se realiza en forma prospectiva y continua por los miembros del Equipo FUTAC de trasplante renal.
- Además, los datos son revisados en forma retrospectiva por el Equipo FUTAC. En caso de obtener información adicional, detección de pacientes previamente no identificados o rectificación en los datos, los cambios serán incluidos en el siguiente informe.
- La comparación de los casos infectados y fallecidos por COVID-19 entre la población general y la población trasplantada renal, se realiza a partir de los datos entregados por el Ministerio de Salud en su registro diario al día viernes de la semana anterior (<https://www.gob.cl/coronavirus/cifrasoficiales>).

