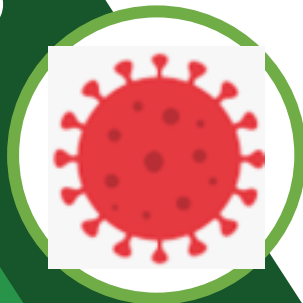
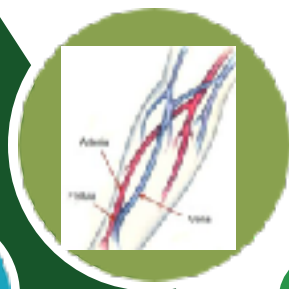


PRESENTACION DE RESULTADOS PRELIMINARES DE ENCUESTA

ACCESOS VASCULARES
EN TIEMPOS DE PANDEMIA A COVID19



SOCIEDAD CHILENA DE
CIRUGÍA VASCULAR Y ENDOVASCULAR
SOCHIVAS



Sociedad Chilena
de Nefrología

Resultados Preliminares de la 1era Encuesta Accesos Vasculares Chile durante tiempos de Pandemia a COVID19

Las FAV Nativas y Protésicas son los Accesos Vasculares (AV) que en los pacientes en Hemodialisis (HD) logran la mejor funcionalidad y las menores complicaciones a corto plazo. A largo plazo tienen las menores tasas de morbilidad y mortalidad al compararlas con los pacientes que se dializan por Catéteres de Hemodiálisis (Tunelizados o Transitorios).

Según los Registros de las Encuestas de Diálisis realizada anualmente por la Soc. Chilena de Nefrología en el año 2010, el porcentaje de FAV funcionales eran de 68% y de Catéteres tunelizados de solo 11%. El año 2019 los porcentajes de FAV funcionales bajaron a 62% y los Catéteres tunelizados aumentaron a un 23%.

Las Sociedades Chilenas de Cirugía Vascular y Endovascular, y de Nefrología consideran prioritario conocer la realidad Chilena actual respecto de este tipo de cirugías que resultan fundamentales en la calidad de diálisis y el pronóstico de los pacientes en HD de Chile, especialmente en tiempos de Pandemia a Covid19 la que ha afectado sin dudas la realización de este tipo de cirugías electivas, para ello elaboraron una Encuesta para conocer la realidad de las Instituciones que realizan este tipo de prestaciones en el país.

Resultados Preliminares de la 1era Encuesta Accesos Vasculares Chile durante tiempos de Pandemia a COVID19

OBJETIVOS:

- 1.- Obtener información de las Instituciones públicas y privadas que realizan AV para HD en Chile, específicamente como han sido afectadas en la realización de este tipo de cirugías en el período de Pandemia del Covid19, período comprendido entre el 11 de Marzo y el 4 de Agosto del 2020.
- 2.- Detectar Brechas en estas Instituciones en la realización de AV tipo FAV Nativas o Protésicas en un futuro mediato (Septiembre a Diciembre 2020) y a largo plazo (2021 en adelante).
- 3.- Con los datos obtenidos proponer a las Autoridades Sanitarias Chilenas soluciones para disminuir las brechas detectadas y crear nuevos polos de desarrollo de AV definitivos para pacientes en HD en Chile.

Caracterización Participantes de la Encuesta Acc Vasculares Chile

Tipo de Instituciones



Hospitales RM:

- 1.- H Barros Luco
- 2.- N San Borja
- 3.- H Salvador
- 4.- H Sotero del Rio
- 5.- H Universidad de Chile
- 6.- H Universidad Católica
- 7.- H Dipreca
- 8.- H Militar

Hospitales VR:

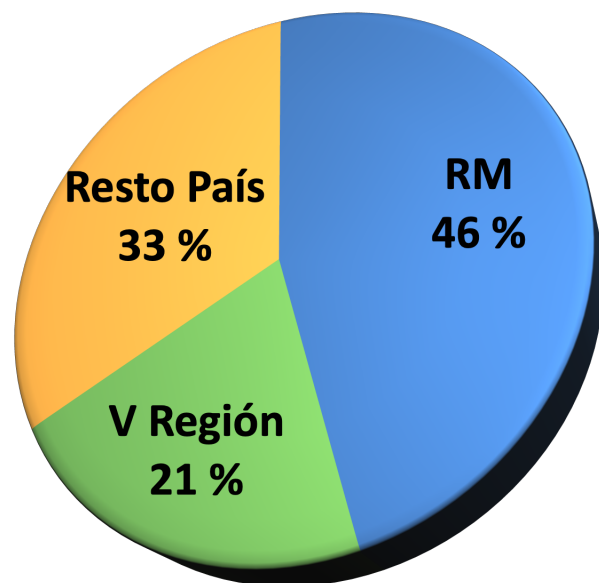
- 1.- H G Fricke
- 2.- N Carlos Van Buren
- 3.- H Pereira
- 4.- H San Camilo
- 5.- H de los Andes
- 6.- H Quilpue
- 7.- H Naval

Hospitales Regiones:

- XV : H Juan Noe de Arica
II : H Regional Antofagasta
IV : H Coquimbo - H de la Serena
VIII: H Grant Benavente
X : H de Osorno
XII : H de Magallanes

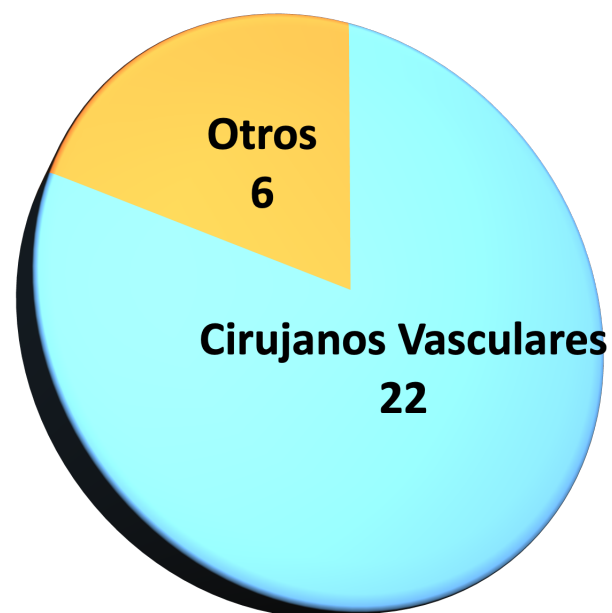
Caracterización Participantes de la Encuesta Acc Vasculares Chile

Ubicación Instituciones

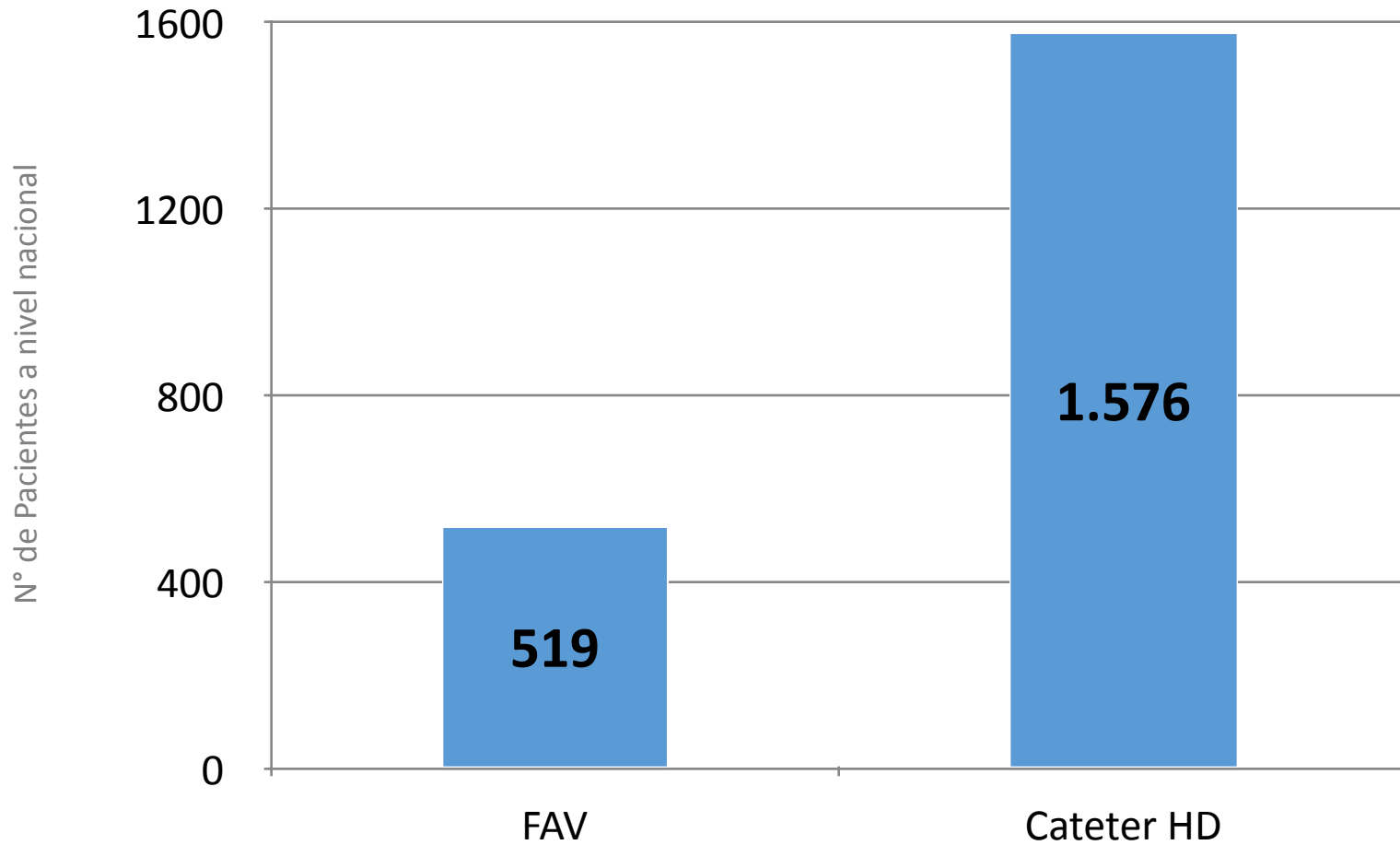


Resto País: II, IV,
VIII, X, XII, XV

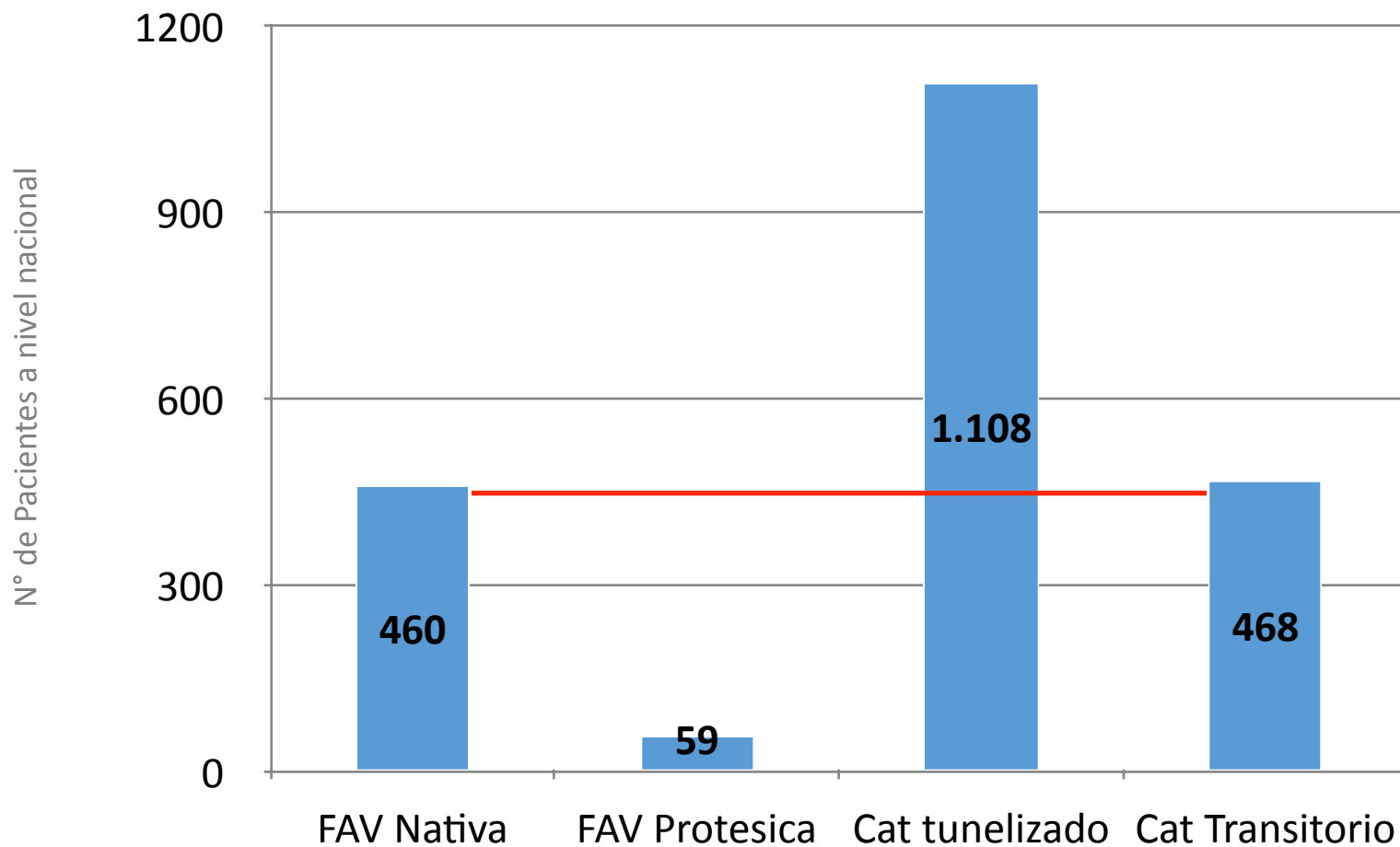
Quien Respondió



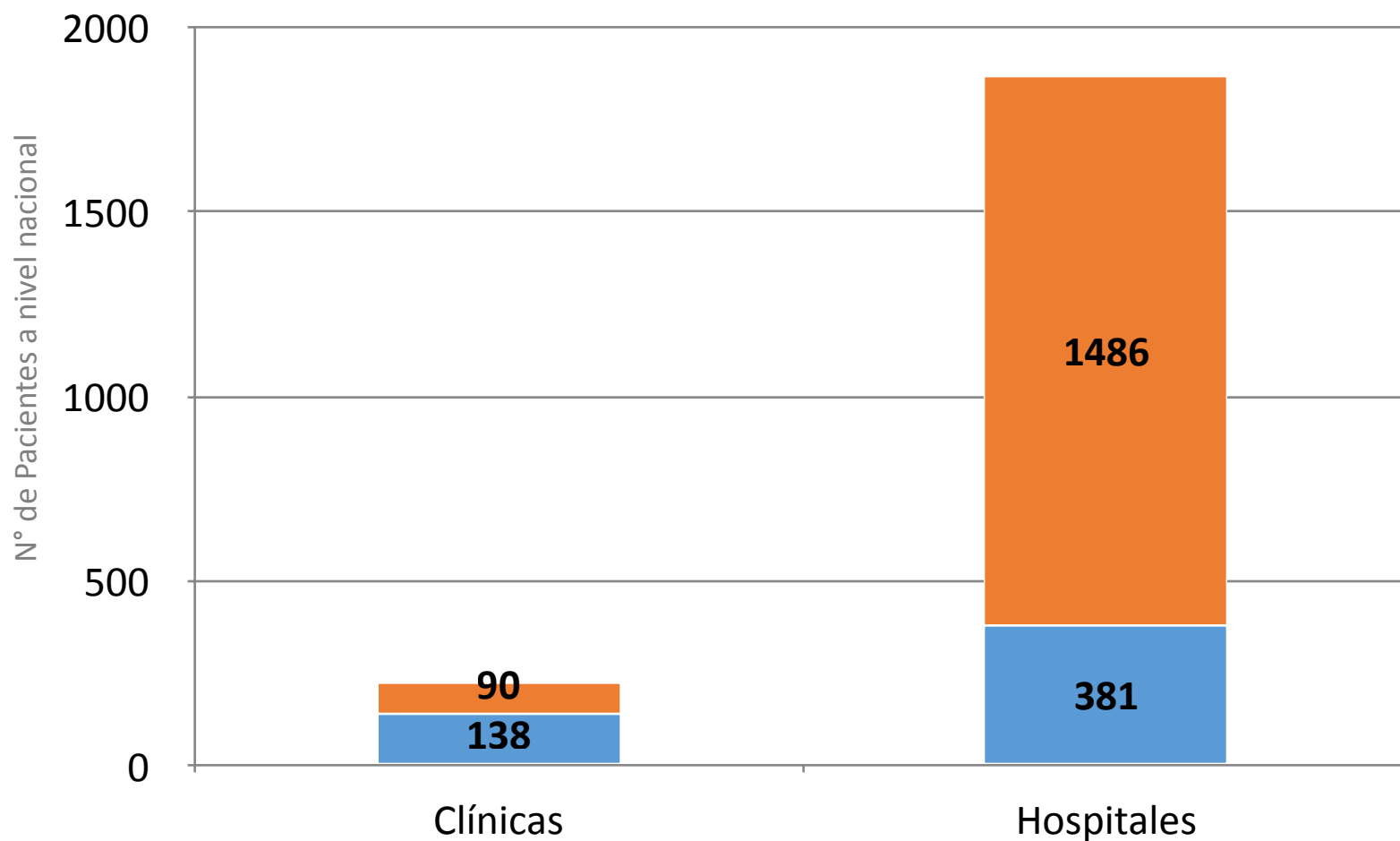
Accesos Vasculares realizados entre el 11 de Marzo y 24 de Agosto de 2020



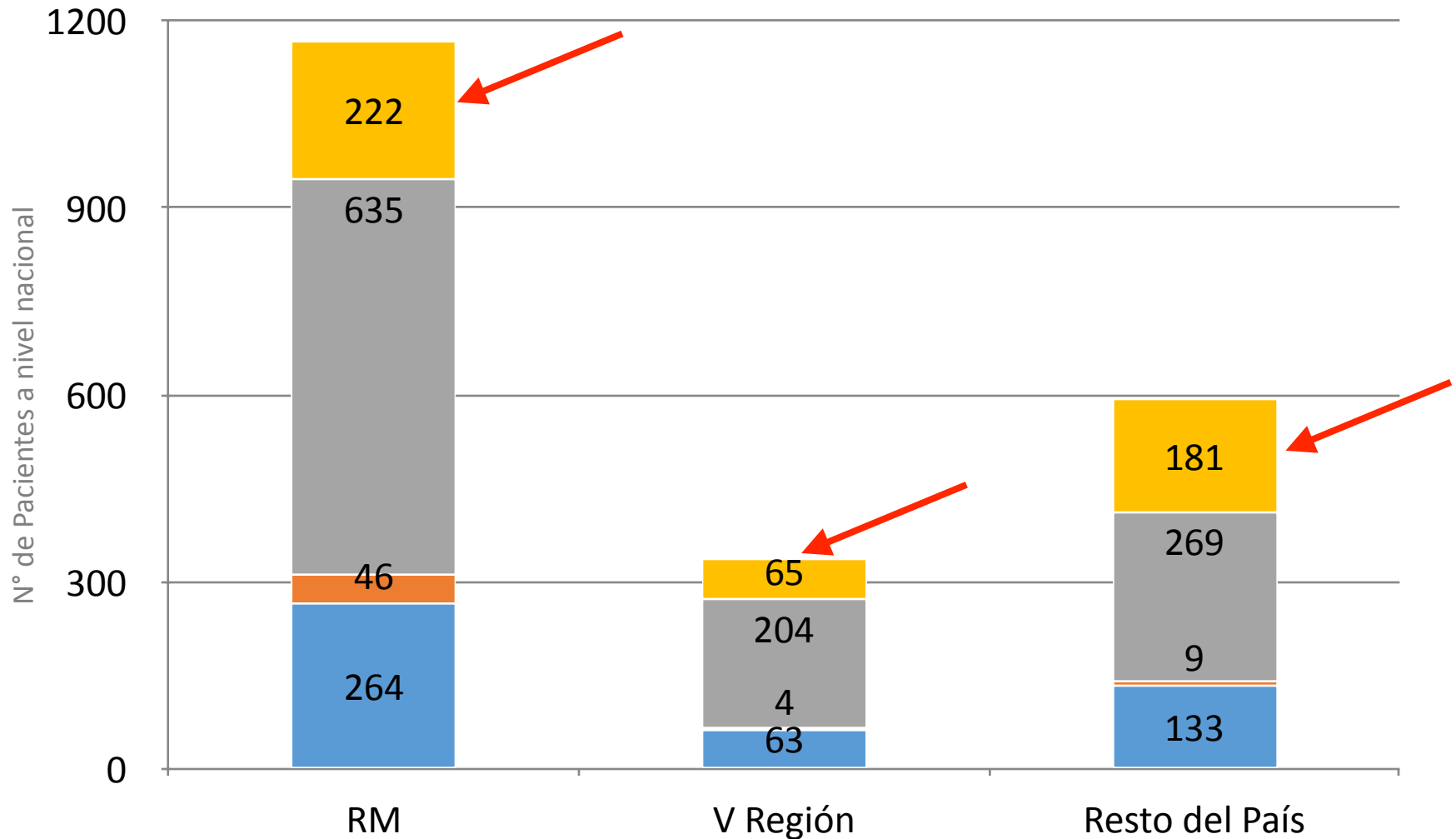
Accesos Vasculares realizados entre el 11 de Marzo y 24 de Agosto de 2020



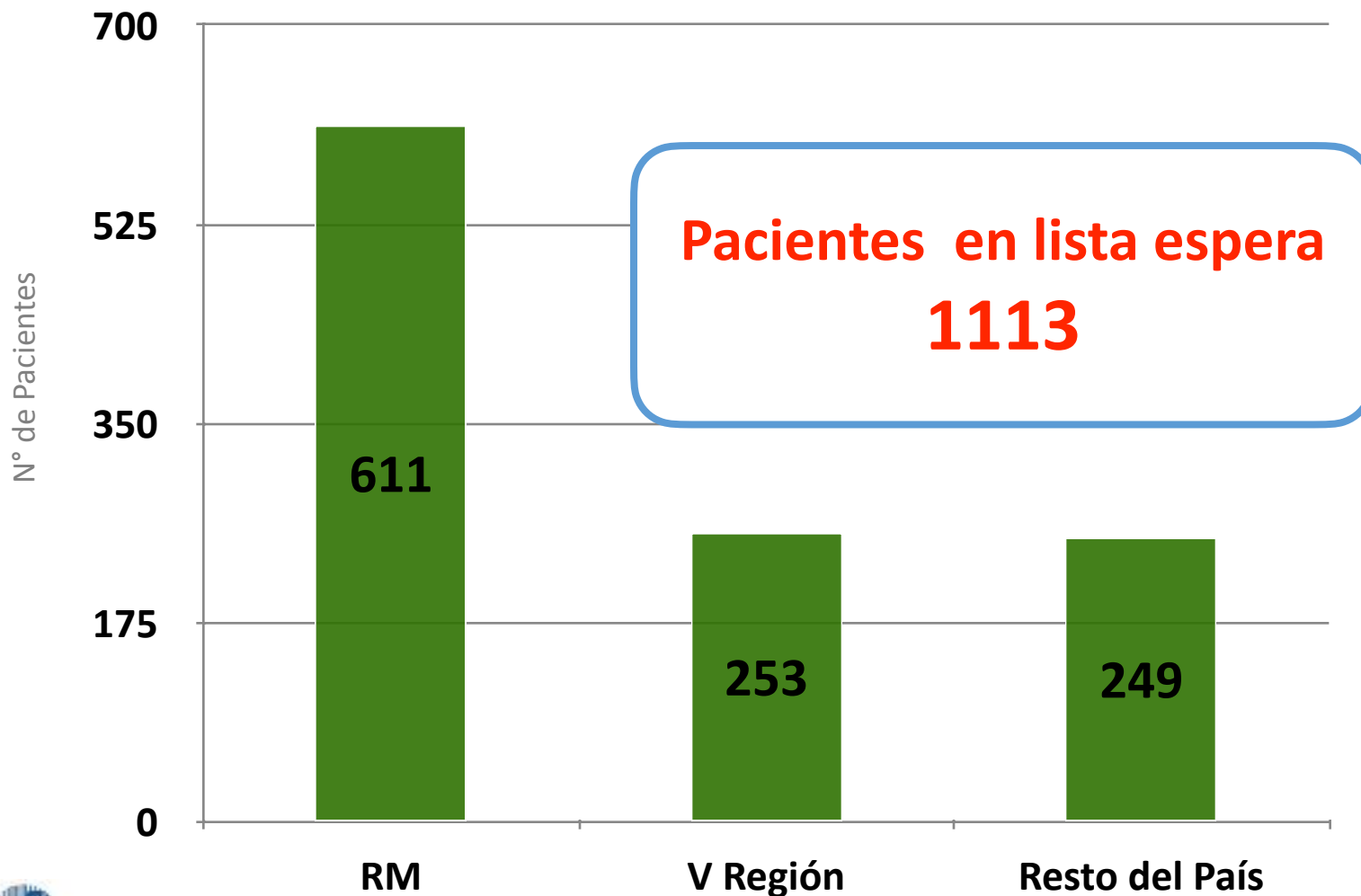
Accesos Vasculares realizados entre el 11 de Marzo y 24 de Agosto de 2020



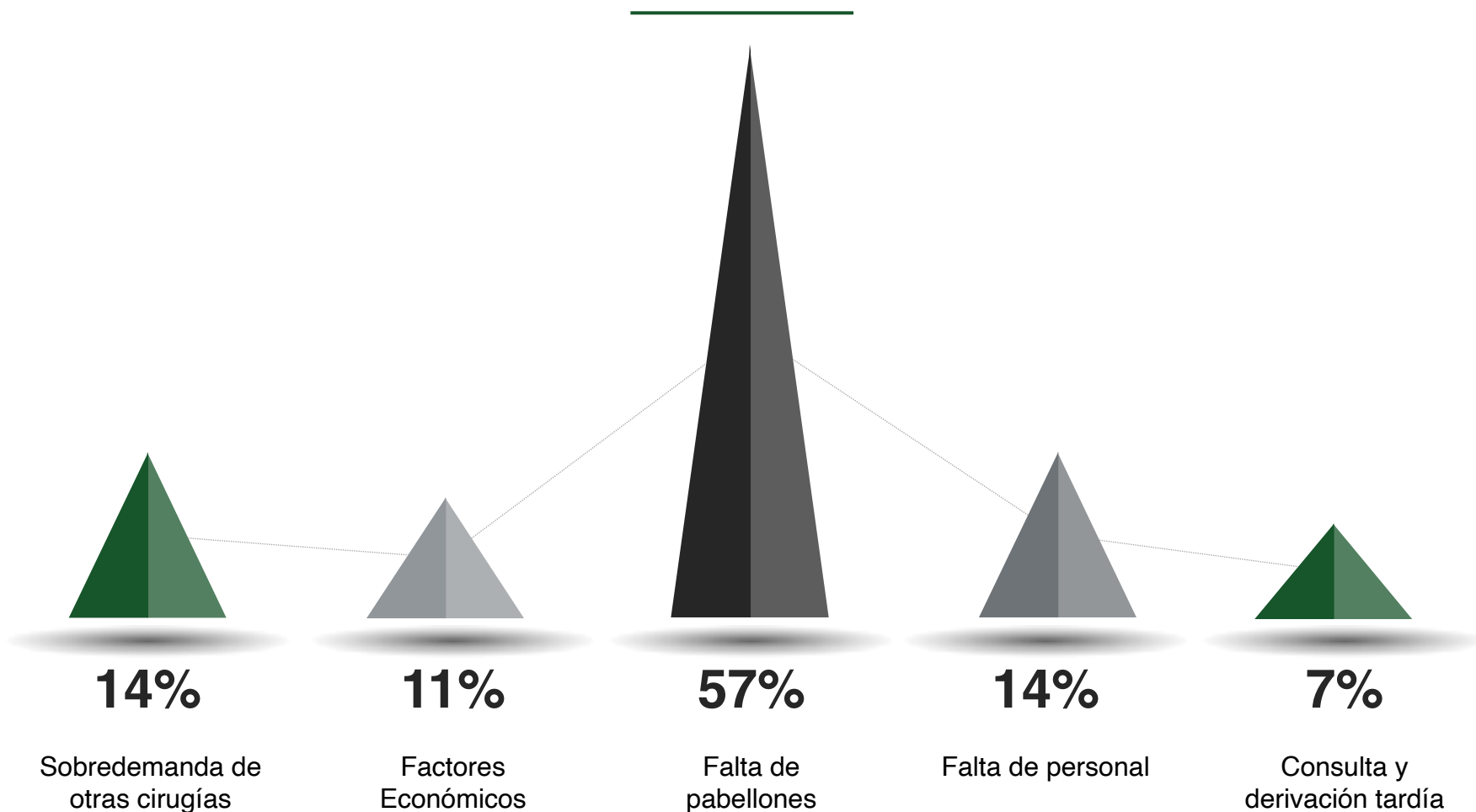
Accesos Vasculares realizados entre el 11 de Marzo y 24 de Agosto de 2020



Nº de pacientes en lista de espera para algún tipo de AV definitivo al 24 de Agosto 2020



A su juicio, cuáles son las principales Brechas para realizar AV tipo FAV Nativas o Protésicas en su Institución cuando se “reinicien o regularicen” de manera sistemática las cirugías





**Sociedad Chilena
de Nefrología**



Bernarda Morín 488, Providencia
Santiago-Chile



+562 2341 3439



<https://instagram.com/sochinefro/>



aaranda@nefro.cl



www.nefro.cl



<https://facebook.com/sochinefro>



<https://twitter.com/Nefrocl>

Fundaciones Asociadas

